

Exposé V1062

3-Raum-Wohnung

Adressinfo

Straße	Bergstraße 25
Plz. Ort	08523 Plauen
Stadtteil	Stadtmitte

Mietzins

Kaltmiete	358,00 Euro
Nebenkosten	141,50 Euro
Warmmiete	499,50 Euro

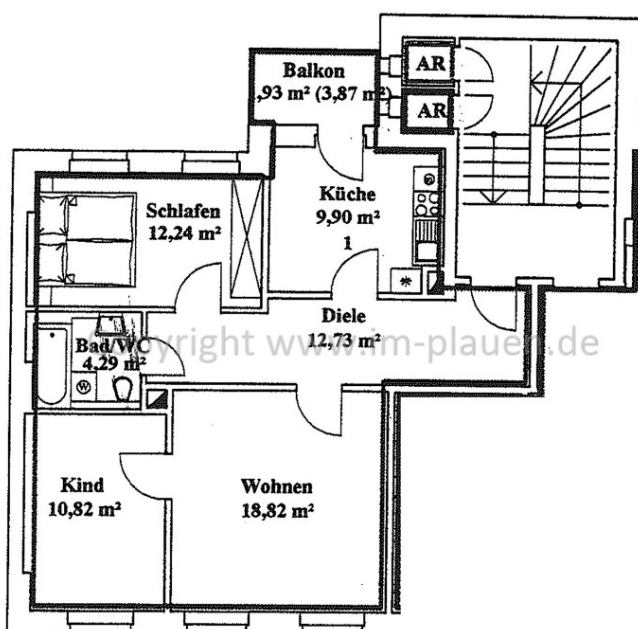
Wohnungsdaten

Etage	2.Obergeschoss / Etagenwohnung
Wohnfläche ca.	70,73 m ²
Bezug	sofort

Mietnebenkosten

Stellplatzmiete	--/-- Euro
Mietkaution	716,00 Euro

Wohnungsgrundriss



Austritte

- Balkon

Fußboden

- Laminat

Badezimmer

- Badewanne • Bad ohne Fenster

Besonderheit

- keine weiteren Besonderheiten zur Wohnung

Einbauküche

- Nein

Aufzug

- nein

Stellplatz

- öffentliche Verkehrsfläche



Ausstattung

- Fußböden:

Laminatfußboden (Farbgebung Buche) im Flur, Wohnzimmer und Schlafzimmer vorhanden / kleines Kinderzimmer ist mit Korkfußboden versehen / Fußbodenfliesen im Badezimmer und Küche

- Badezimmer:

ohne Fenster und mit Badewanne ausgestattet / Handtuchheizkörper / Stellmöglichkeit für eine Waschmaschine ist gegeben

- Küche:

Küche mit Zugang zum Balkon

- Austritte:

Balkon an der Küche

- Aufzug:

nicht vorhanden

- Nebenglass:

Keller zur Wohnung / Abstellraum im Treppenhaus

- Pkw Stellplatz:

öffentliche Verkehrsflächen vor dem Haus (Teilbereiche mit Anwohnerparkausweis)

Medien:

- DSL Anschluss in der Wohnung (übliche Bandbreitenversorgung durch Telekom ca. 16000 DSL) / Kabelfernsehen über Pyur möglich

Wohnungszustand	Qualität der Ausstattung	Stellplatzart	Anzahl Stellplätze
• Nach Vereinbarung	• Standard	• öffentliche Verkehrsfläche	0

Gemeinschaftsräume	Nebenglass zur Wohnung	Haustierhaltung	Alt-, Neubau
• keine Gemeinschaftsräume vorhanden	• Abstellraum • Keller	• nach Vereinbarung	• Altbau

Beurteilung

Achtung:

- Hundehaltung als Einzelfallentscheidung, bitte vor Besichtigung abklären ob dies durch den Eigentümer gestattet wird

Hausmeister:

- es findet im Objekt eine wöchentliche Treppenhausreinigung durch den derzeitig bestellten Hausmeisterdienst statt

Energieinformationen aus Verbrauchsausweis

Energieverbrauchskennwert: Denkmalschutz

Verbrauch inkl. Warmwasser: Ja

Gebäudebaujahr: 1883

Energieeffizienzklasse: nicht bekannt

Wesentlicher Energieträger: Gas

Heizungsart: Zentralheizung

Für Ihre Notizen
