



Exposé V288-1 2-Raum-Wohnung im Stadtteil Stadtmitte

Wohnungsdaten

Straße Straßberger Straße 90
Plz. Ort 08527 Plauen

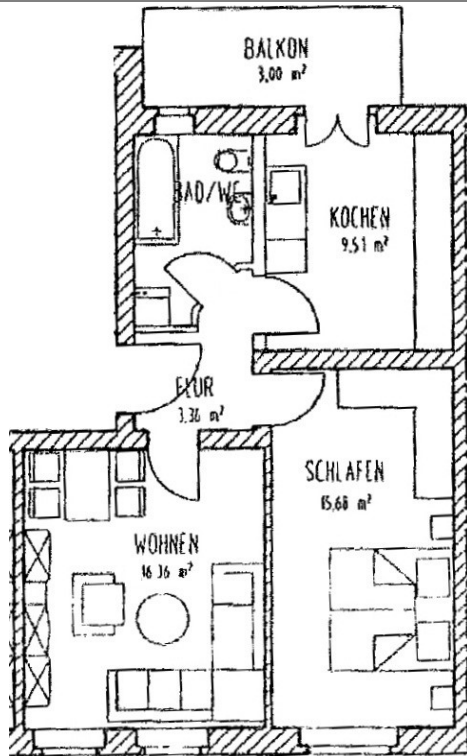
Etage 2.Obergeschoss / Etagenwohnung
Fläche ca. 52,57 m²
Bezug 01.07.2024

Mietkonditionen

Stellplatzmiete --,-- €
Mietkaution 564,00 €

Kaltmiete 282,00 €
Nebenkosten 135,00 €
Warmmiete 417,00 €

Grundriss



Objektbild



QR Code (Link zur Homepage)



Austritte

- Balkon

Fußboden

- Laminat

Badezimmer

- Badewanne
- Bad mit Fenster

Besonderheiten

- keine weiteren vorhanden

Einbauküche

- durch ET möglich

Aufzug

- nein

Stellplatz

- öffentliche Verkehrsfläche

Wohnungszustand

- voll renoviert

Nebenräume

- Keller

Gemeinschaftsräume

- keine weiteren vorhanden



Wohnungsausstattung

Achtung! Wohnung ist noch bis 30.06.2024 vermietet.

- Fußböden:

Laminatfußboden im gesamten Wohnraum / Fußbodenfliesen im Badezimmer und Küche

- Badezimmer:

mit Fenster und mit Badewanne ausgestattet / Deckeneinbauleuchten / eingelassener Wandspiegel / Handtuchheizkörper / Stellmöglichkeit für eine Waschmaschine ist gegeben

- Küche:

größzügige Küche mit Zugang zum Balkon

- Austritte:

Balkon (Westausrichtung) an der Küche vorhanden

- Aufzug:

nicht vorhanden

- Nebengelass:

Keller zur Wohnung / Abstellraum im Treppenhaus / Trockenraum im Haus

- Pkw Stellplatz:

öffentliche Verkehrsflächen vor dem Haus

- Medien:

DSL Anschluss in der Wohnung (übliche Bandbreitenversorgung durch Telekom ca. 16Mbits DSL - über Stadtwerke Strom Plauen bis zu 100Mbits) / Kabelfernsehen über Pyur möglich

- Besonderheiten:

keine Besonderheiten

Hinweise

Achtung:

- Hundehaltung als Einzelfallentscheidung, bitte vor Besichtigung abklären ob dies durch den Eigentümer gestattet wird

Hausmeister:

- es findet im Objekt eine wöchentliche Treppenhausreinigung durch den derzeitig bestellten Hausmeisterdienst statt

Angaben aus Energieausweis

Energieausweis Typ	Verbrauch	Endenergiebedarf	nicht bekannt	Energieträger	Gas
letzte Modernisierung	2002	Energieeffizienzklasse:	nicht bekannt	Heizungsart	Zentralheizung
Gebäudebaujahr	1923	Warmwasser enthalten	Ja	Denkmalschutz	Ja

Platz für Ihre Notizen

Objektbilder



Küche mit Balkon



Badezimmer



Wohnzimmer



Wohnzimmer



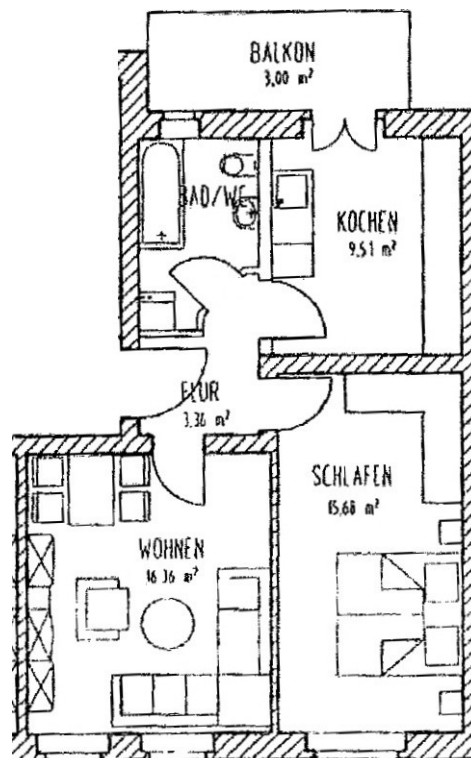
Schlafzimmer



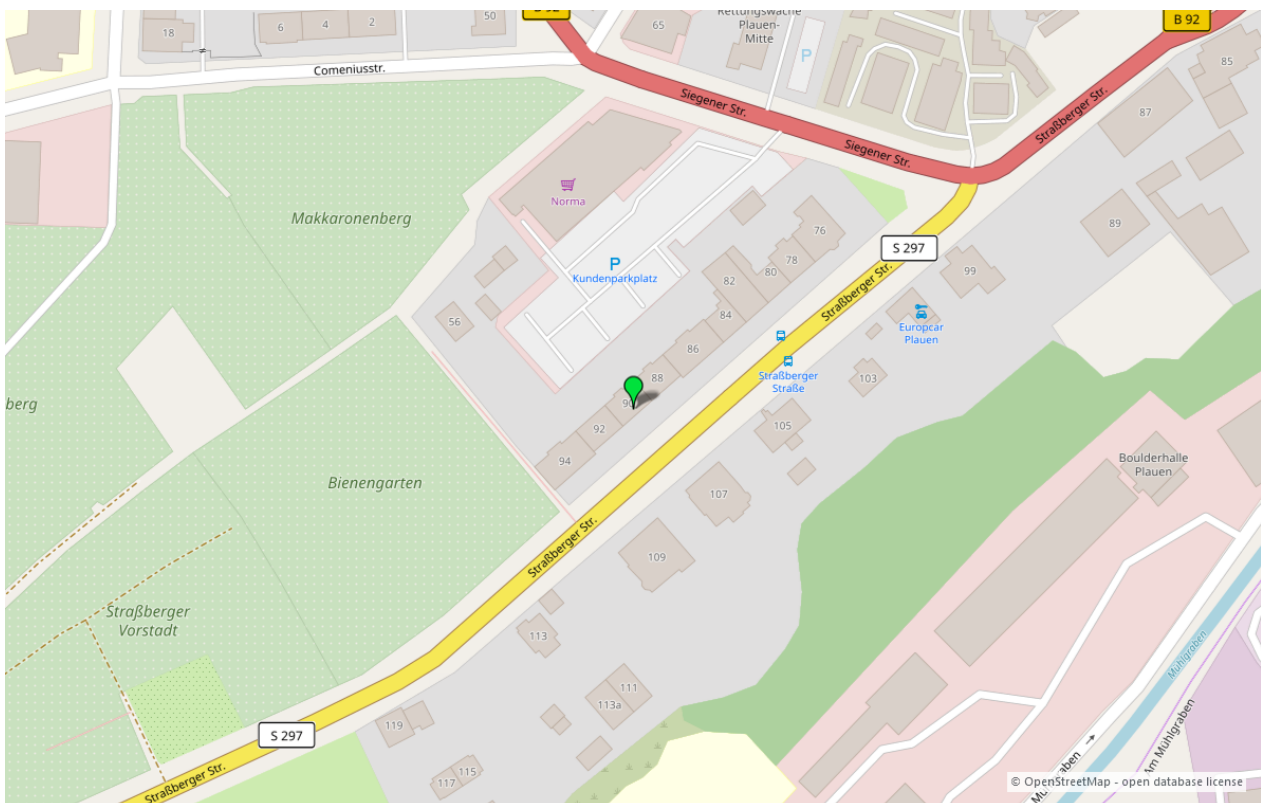
Schlafzimmer



Objektansicht



Grundriss



Umgebungskarte für „Straßberger Straße 90 in 08527 Plauen“