



Exposé V1041

4-Raum-Wohnung

Adressinfo

Straße Plauensche Straße 6
Plz. Ort 08547 Jößnitz
Stadtteil Jößnitz

Mietzins

Kaltmiete 1.125,00 Euro
Nebenkosten 250,00 Euro
Warmmiete 1.375,00 Euro

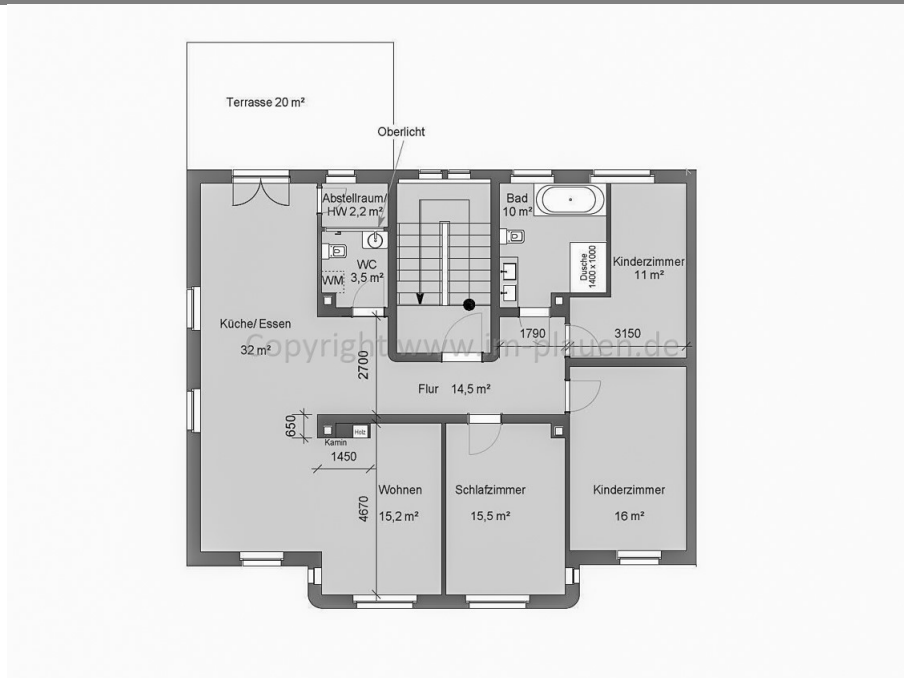
Wohnungsdaten

Etage Erdgeschoss / Terrassenwohnung
Wohnfläche ca. 125,00 m²
Bezug sofort

Mietnebenkosten

Stellplatzmiete --,-- Euro
Mietkaution 2.250,00 Euro

Wohnungsgrundriss



Austritte

• Terrasse

Fußboden

• Laminat

Badezimmer

• Badewanne • Dusche • Gäste WC •
Bad mit Fenster

Stellplatz

• Carport

Besonderheit

• Einbauleuchten • Kamin •
Fußbodenheizung • offene
Küche • Sat TV

Einbauküche

• Nein

Aufzug

• nein



Ausstattung

- Fußböden:
moderner gehobener Fußbodenbelag im gesamten Wohnraum verlegt / Fußbodenfliesen im Badezimmer und Gäste WC / Fußbodenheizung im gesamten Wohnraum
- Badezimmer:
mit Fenster, Dusche und Badewanne ausgestattet / Geruchsabzug direkt über das WC (Neuheit) / LED Deckenbeleuchtung / Handtuchheizkörper / Fußbodenheizung / Stellmöglichkeit für eine Waschmaschine ist im Abstellraum, im Gäste WC oder in der Küche gegeben
- Küche:
offener Küchenbereich am Wohn- Esszimmer / Dunstabzug nach draußen / Zugang zur 20m² großen Terrasse
- Austritte:
Terrasse an der Küche vorhanden
- Nebenglass:
Abstellraum innerhalb der Wohnung / Fahrradkeller / Dachboden als Abstellmöglichkeit
- Pkw Stellplatz:
öffentliche Verkehrsflächen vor dem Haus / 1 Stellplatz zur Wohnung gehörend (bereits im Mietpreis enthalten)
- Medien:
DSL Anschluss in der Wohnung / Bandbreitenversorgung durch Telekom ca. 100000 DSL / Gemeinschafts-SAT-Anlage vorhanden
- Besonderheiten:
Wohnen in Jößnitz / gehobene Ausstattung / Erstbezug nach Sanierung / Kamin / Fußbodenheizung / Arbeits- und Kinderzimmer zusätzlich mit Heizkörper ausgestattet / Terrasse

Wohnungszustand	Qualität der Ausstattung	Stellplatzart	Anzahl Stellplätze
• Erstbezug	• gehoben	• Carport	1

Gemeinschaftsräume	Nebenglass zur Wohnung	Haustierhaltung	Alt-, Neubau
• Dachboden • Fahrradraum	• Keller	• nach Vereinbarung	• Altbau

Beurteilung

- Achtung:
- Hundehaltung als Einzelfallentscheidung, bitte vor Besichtigung abklären ob dies durch den Eigentümer gestattet wird
- Hausmeister:
- es findet im Objekt eine wöchentliche Treppenhausreinigung durch den derzeitig bestellten Hausmeisterdienst statt

Energieinformationen aus Verbrauchsausweis

Energieverbrauchskennwert: 125,00 kWh/(m ² *a)	Verbrauch inkl. Warmwasser: Ja	Gebäudebaujahr: 1925
Energieeffizienzklasse: D	Wesentlicher Energieträger: Gas	Heizungsart: Zentralheizung

Für Ihre Notizen
