



Exposé V1043

4-Raum-Wohnung

Adressinfo

Straße	Plauensche Straße 6
Plz. Ort	08547 Jößnitz
Stadtteil	Jößnitz

Mietzins

Kaltmiete	1.125,00 Euro
Nebenkosten	250,00 Euro
Warmmiete	1.375,00 Euro

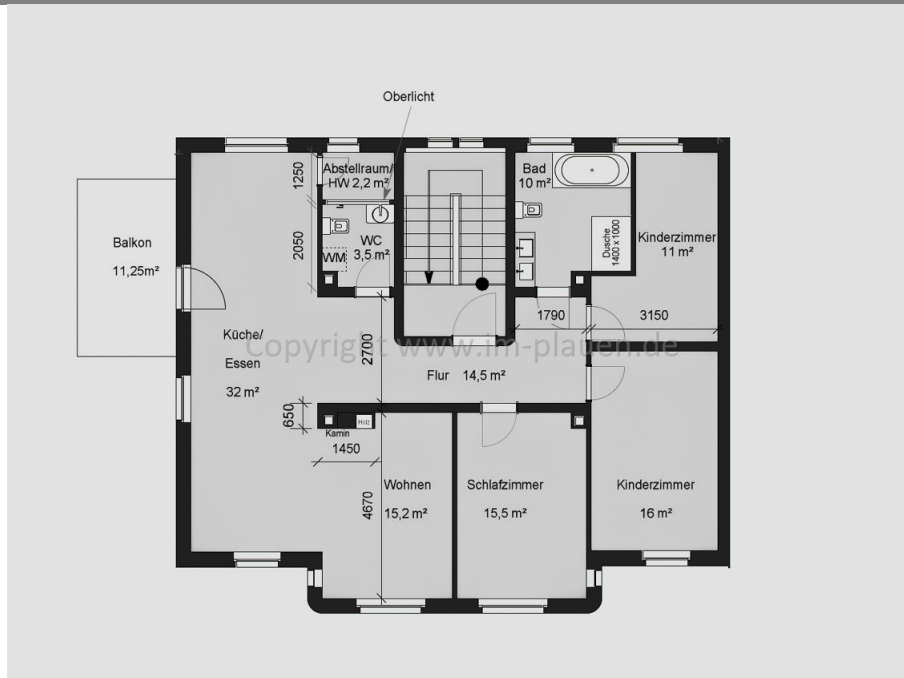
Wohnungsdaten

Etage	2.Obergeschoss / Dachgeschoss
Wohnfläche ca.	125,00 m ²
Bezug	sofort

Mietnebenkosten

Stellplatzmiete	--/-- Euro
Mietkaution	2.250,00 Euro

Wohnungsgrundriss



Austritte

- Balkon

Fußboden

- Laminat

Badezimmer

- Badewanne · Dusche · Gäste WC · Bad mit Fenster

Besonderheit

- Einbauleuchten · Kamin · Fußbodenheizung · offene Küche · Sat TV

Einbauküche

- Nein

Aufzug

- nein

Stellplatz

- Carport



Ausstattung

- Fußböden:

moderner gehobener Fußbodenbelag im gesamten Wohnraum verlegt / Fußbodenfliesen im Badezimmer und Gäste WC / Fußbodenheizung im gesamten Wohnraum

- Badezimmer:

mit Fenster, Dusche und Badewanne ausgestattet / Geruchsabzug direkt über das WC (Neuheit) / LED Deckenbeleuchtung / Handtuchheizkörper / Fußbodenheizung / Stellmöglichkeit für eine Waschmaschine ist im Abstellraum, im Gäste WC oder in der Küche gegeben

- Küche:

offener Küchenbereich am Wohn- Esszimmer / Dunstabzug nach draußen / Zugang zum Balkon (ca. 11 m²)

- Austritte:

Balkon an der Küche vorhanden

- Nebenglass:

Abstellraum innerhalb der Wohnung / Fahrradkeller / Dachboden als Abstellmöglichkeit

- Pkw Stellplatz:

öffentliche Verkehrsflächen vor dem Haus / 1 Stellplatz zur Wohnung gehörend (bereits im Mietpreis enthalten)

- Medien:

DSL Anschluss in der Wohnung / Bandbreitenversorgung durch Telekom ca. 100000 DSL / Gemeinschafts-SAT-Anlage vorhanden

- Besonderheiten:

Wohnen in Jößnitz / gehobene Ausstattung / Erstbezug nach Sanierung / Kamin / Fußbodenheizung / Arbeits- und Kinderzimmer zusätzlich mit Heizkörper ausgestattet

Wohnungszustand	Qualität der Ausstattung	Stellplatzart	Anzahl Stellplätze
• Erstbezug	• gehoben	• Carport	1

Gemeinschaftsräume	Nebenglass zur Wohnung	Haustierhaltung	Alt-, Neubau
• Dachboden • Fahrradraum	• Keller	• nach Vereinbarung	• Altbau

Beurteilung

Achtung:

- Hundehaltung als Einzelfallentscheidung, bitte vor Besichtigung abklären ob dies durch den Eigentümer gestattet wird

Hausmeister:

- es findet im Objekt eine wöchentliche Treppenhausreinigung durch den derzeit bestellten Hausmeisterdienst statt

Der 360 Grad Rundgang stammt aus einer baugleichen Wohnung im 2.OG des Objektes.

Energieinformationen aus Verbrauchsausweis

Energieverbrauchskennwert: 125,00 kWh/(m ² *a)	Verbrauch inkl. Warmwasser: Ja	Gebäudebaujahr: 1925
Energieeffizienzklasse: D	Wesentlicher Energieträger: Gas	Heizungsart: Zentralheizung

Für Ihre Notizen
