



Exposé V476-3

3-Raum-Wohnung im Stadtteil Stadtpark

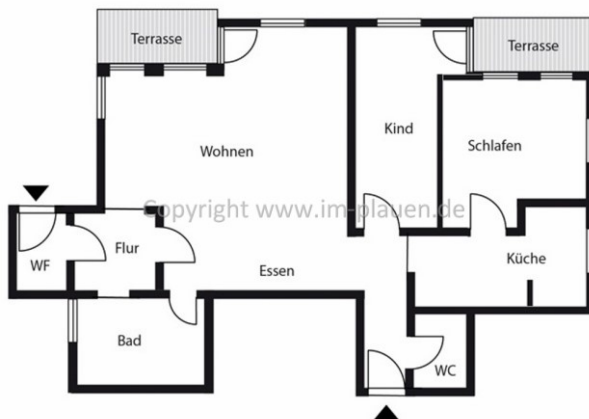
Wohnungsdaten

| | |
|------------|--------------------------------|
| Straße | Stadtparkring 14a |
| Plz. Ort | 08523 Plauen |
| Etage | Erdgeschoss / Terrassenwohnung |
| Fläche ca. | 95,32 m ² |
| Bezug | sofort |

Mietkonditionen

| | |
|------------------|-----------------|
| Stellplatzmiete | 40,00 € |
| Mietkaution | 1.360,00 € |
| Kaltmiete | 640,00 € |
| Nebenkosten | 266,50 € |
| Warmmiete | 906,50 € |

Grundriss



Objektbild



QR Code (Link zur Homepage)



Austritte

- 2xTerrasse

Fußboden

- Laminat • Fliesen

Badezimmer

- Badewanne • Gäste WC
- Bad mit Fenster

Besonderheiten

- Außenjalousien

Einbauküche

- Nein

Aufzug

- nein

Stellplatz

- Duplexparker, Tiefgarage

Wohnungszustand

- voll renoviert

Nebenräume

- kein Keller

Gemeinschaftsräume

- Fahrradraum



Wohnungsausstattung

- Fußböden:

Laminatfußboden im Schlafzimmer, Flur und Kinderzimmer / Fußbodenfliesen im Wohnzimmer, Bad, Gäste WC und Küche vorhanden

- Badezimmer:

mit Fenster, Dusche und Badewanne ausgestattet

- Küche:

Küche mit Fenster

- Austritte:

2x Terrasse - Zugang über Wohnzimmer und Kinderzimmer

- Aufzug:

nicht vorhanden

- Nebengelass:

die Einheit besitzt KEIN Kellerabteil oder Abstellraum

- Pkw Stellplatz:

Stellplatz (Duplexparker) oder Tiefgaragenstellplatz zur Wohnung möglich 20€ oder 45€ mtl.

Medien:

- DSL Anschluss in der Wohnung (übliche Bandbreitenversorgung durch Telekom ca. 16000 DSL) / Kabelfernsehen über Ppyur möglich

Besonderheiten:

- Badezimmer im mediterranen-Stil

Hinweise

Achtung:

- Hundehaltung als Einzelfallentscheidung, bitte vor Besichtigung abklären ob dies durch den Eigentümer gestattet wird

Hausmeister:

- es findet im Objekt eine wöchentliche Treppenhausreinigung durch den derzeitig bestellten Hausmeisterdienst statt

Angaben aus Energieausweis

| | | | | | |
|-----------------------|-----------|-------------------------|--------------------------------|---------------|----------------|
| Energieausweis Typ | Verbrauch | Endenergiebedarf | 107,60 kWh/(m ² *a) | Energieträger | Gas |
| letzte Modernisierung | 1997 | Energieeffizienzklasse: | D | Heizungsart | Zentralheizung |
| Gebäudebaujahr | 1997 | Warmwasser enthalten | Ja | Denkmalschutz | |



Platz für Ihre Notizen

Objektbilder



Objektansicht



Wohnzimmer



Wohnzimmer



Wohnzimmer



Wohnzimmer



sep. Eingang Flur



Badezimmer



Badezimmer



Badezimmer



Terrasse WZ



Terrasse WZ



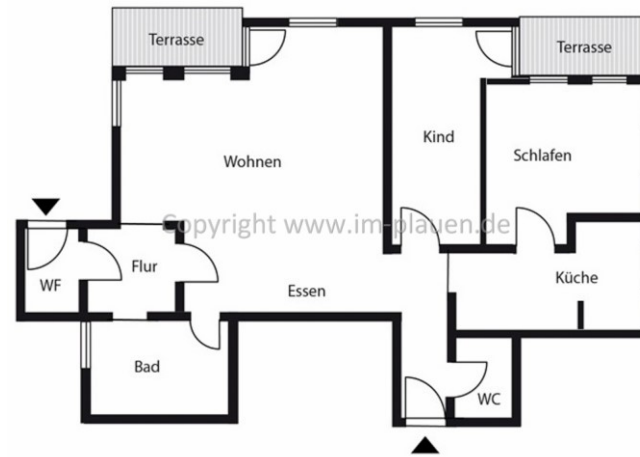
Kinderzimmer



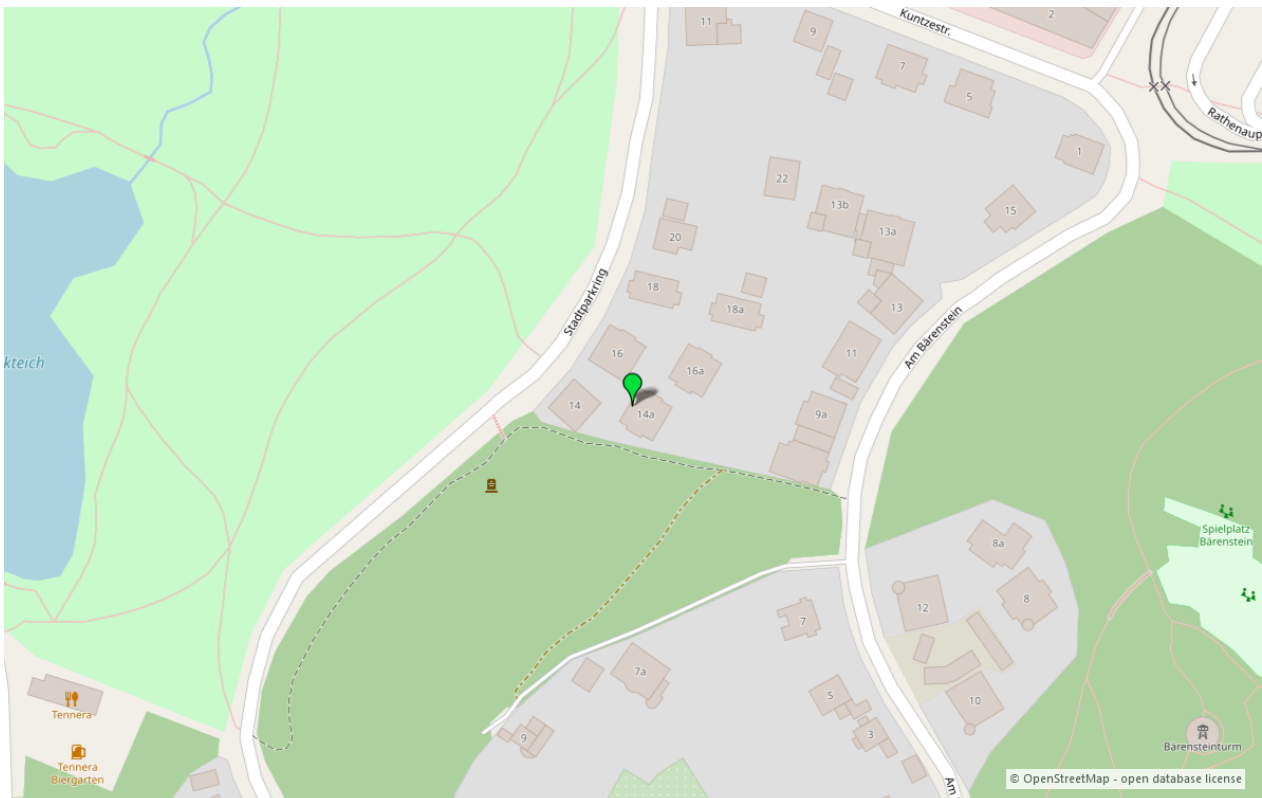
Kinderzimmer



Kinderzimmer



Grundriss



Umgebungskarte für „Stadtparking 14a in 08523 Plauen“