



Exposé V1145
4-Raum-Wohnung im Stadtteil Stadtmitte

Wohnungsdaten

Straße Burgstraße 37
Plz. Ort 08523 Plauen

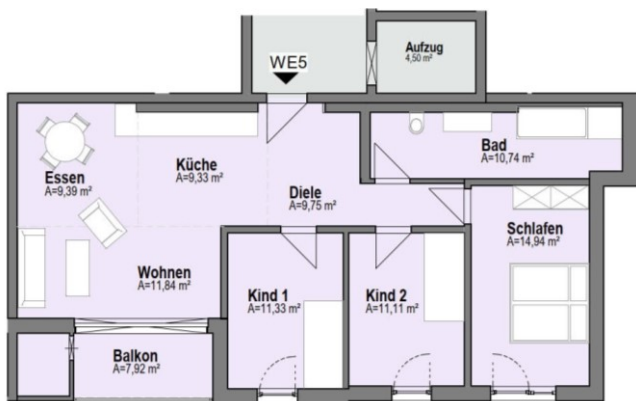
Etage 2.Obergeschoss / Etagenwohnung
Fläche ca. 92,39 m²
Bezug sofort

Mietkonditionen

Carportmiete 40,00 €
Mietkaution 1.752,00 €

Kaltmiete 836,00 €
Nebenkosten 263,00 €
Warmmiete 1.099,00 €

Grundriss



Objektbild



QR Code (Link zur Homepage)



Austritte

- Süd-Balkon

Fußboden

- Vinylboden

Badezimmer

- Badewanne • Dusche
- Bad ohne Fenster

Besonderheiten

- Außenjalousien
- barrierefrei
- Weitblick
- keine Hundehaltung
- Fußbodenheizung
- offene Küche

Einbauküche

- durch ET möglich

Aufzug

- vorhanden

Stellplatz

- Carport + optional Außenstellplatz

Wohnungszustand

- voll renoviert

Nebenräume

- Abstellraum
- Keller

Gemeinschaftsräume

- Fahrradraum



Wohnungsausstattung

- Fußböden:

moderner Vinyl Designfußboden im gesamten Wohnraum inkl. Küche verlegt / Fußbodenfliesen im Badezimmer

- Badezimmer:

ohne Fenster und mit Badewanne und Dusche ausgestattet / Doppelwaschtisch sowie Handtuchheizkörper (zusätzlich zur Fußbodenheizung) vorhanden / Stellmöglichkeit für eine Waschmaschine ist gegeben

- Küche:

großzügige, offene Küche am Wohnzimmer / Einbauküche auf Wunsch durch Eigentümer möglich (monatlicher Mietaufschlag je nach EBK Kaufpreis)

- Austritte:

Balkon ca. 4 m² (SÜD-WEST-Ausrichtung) am Wohnzimmer, elektrische Außenjalousie in Lamellendesign für die Beschattung/Verdunkelung vorhanden

- Außenjalousien:

an allen Fensterbereichen elektrisch vorhanden / Wohnzimmer im Lamellendesign

- Aufzug:

barrierefreier Personenaufzug im Objekt vorhanden

- Nebengelass:

Kellerabteil zur Wohnung / Fahrradraum im Haus / Abstellraum am Balkon vorhanden

- Pkw Stellplatz:

öffentliche Verkehrsflächen vor dem Haus / zur Wohnung können bis zu zwei Stellplätze zusätzlich angemietet werden (je nach Verfügbarkeit stehen hierzu Carport und Frestellplätze im Innenhof zur Verfügung) / für die Pkw E-Mobilität ist die Lademöglichkeiten in den Carportstellplätzen mit max. 11kW Wallboxen geplant (Wallboxen Mietersache)

- Medien:

DSL Anschluss in der Wohnung (keine Versorgung über Telekom möglich, hierzu steht Ihnen aber der örtliche Anbieter Stadtwerke Strom Plauen mit einer Glasfaserleitung mit bis zu 1.000 Mbit/s zur Verfügung) / Kabelfernsehen über Pyur möglich (hierbei stehen Ihnen ebenfalls Kombipakete inkl. DSL-Anschluss zur Verfügung)

- Besonderheiten:

kfw55 Effizienzhaus / barrierefreier Haus-, Wohnungseingang / eMobilität am Stellplatz möglich / Stadtzentrumsnah

Hinweise

Achtung:

- Tierhaltung wird im gesamten Objekt ausgeschlossen

Hausmeister:

- es findet im Objekt eine wöchentliche Treppenhausreinigung durch den dann bestellten Hausmeisterdienst statt

Angaben aus Energieausweis

Energieausweis Typ	Bedarf	Endenergiebedarf	51,70 kWh/(m ² *a)	Energieträger	Pellets
letzte Modernisierung	2023	Energieeffizienzklasse:	B	Heizungsart	Fußbodenheizung
Gebäudebaujahr	2023	Warmwasser enthalten	Ja	Denkmalschutz	nein



Platz für Ihre Notizen

Objektbilder



Hausansicht



Wohnzimmer



Balkon



Bad mit BW u. Du



© www.im-plauen.de

Bad mit Doppel WT



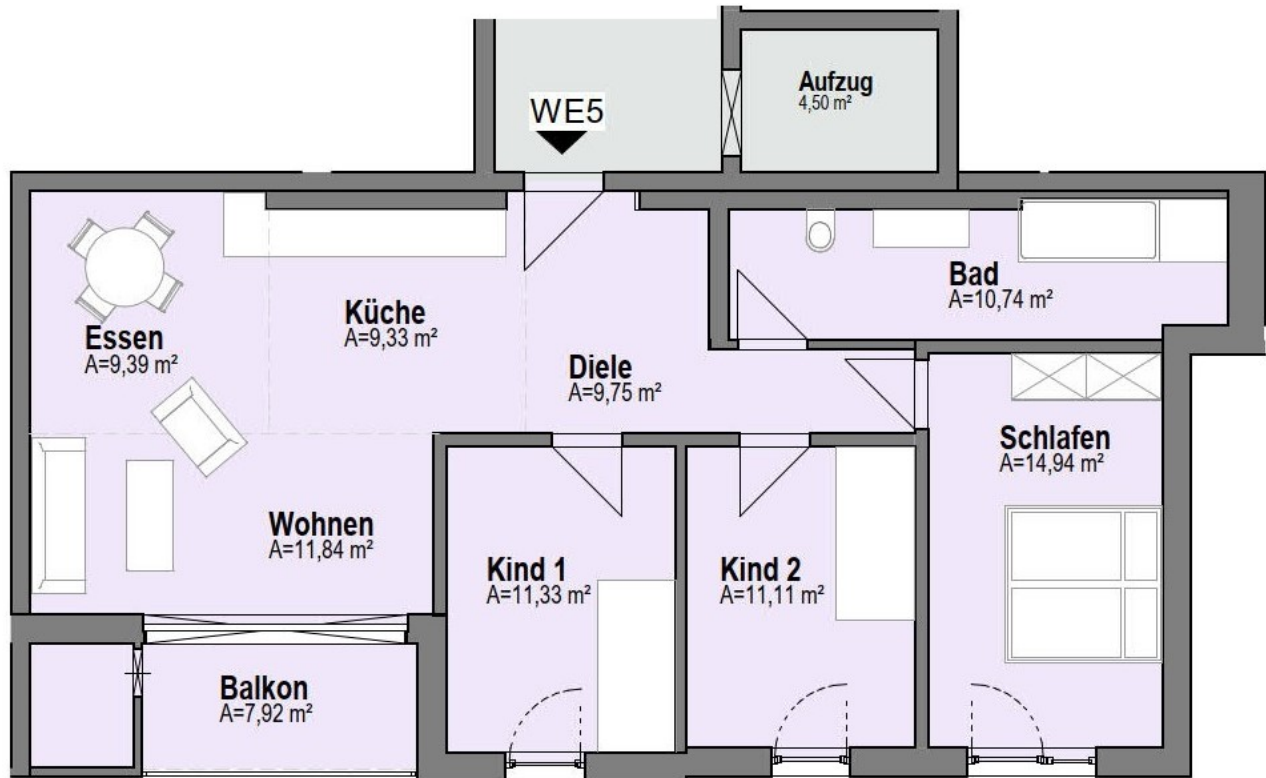
© www.im-plauen.de

Aufzug

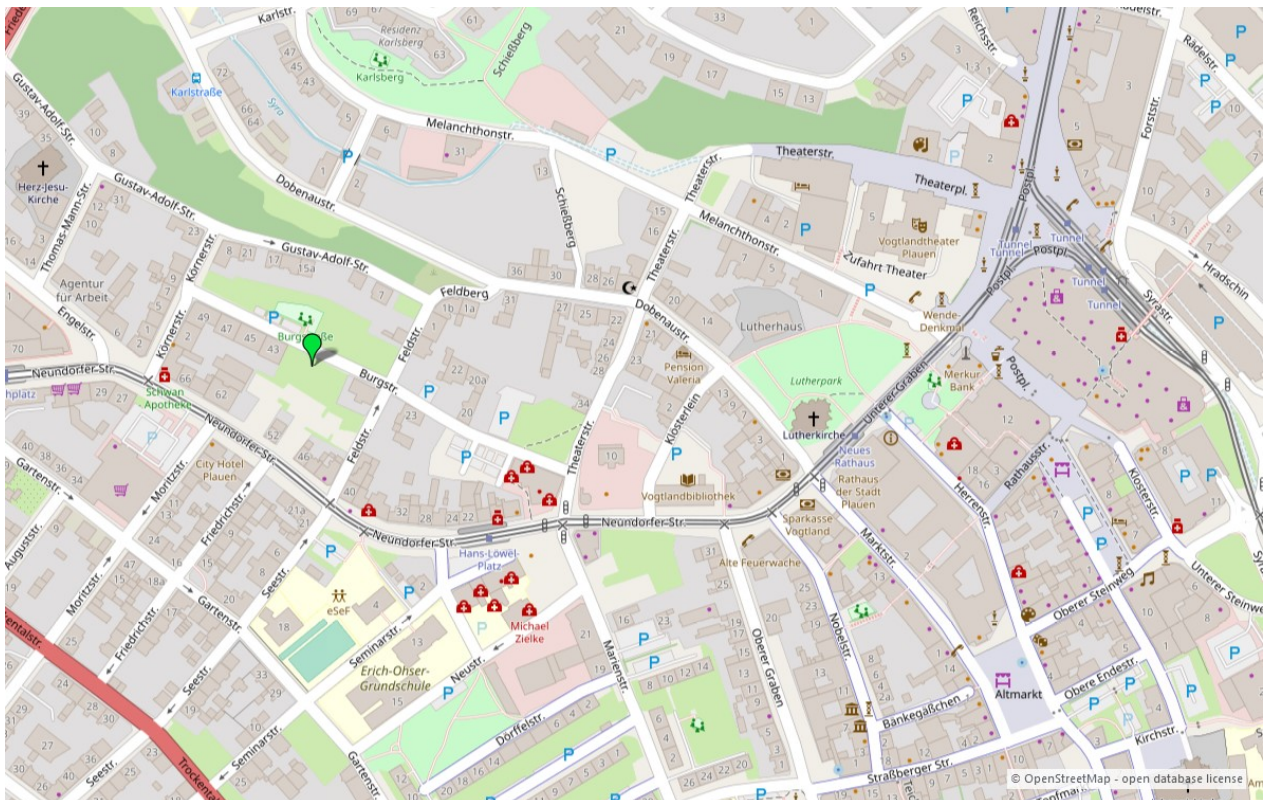


© www.im-plauen.de

Carport



Grundriss



Umgebungskarte für „Burgstraße 37 in 08523 Plauen“