



Exposé V1139

3-Raum-Wohnung im Stadtteil Stadtmitte

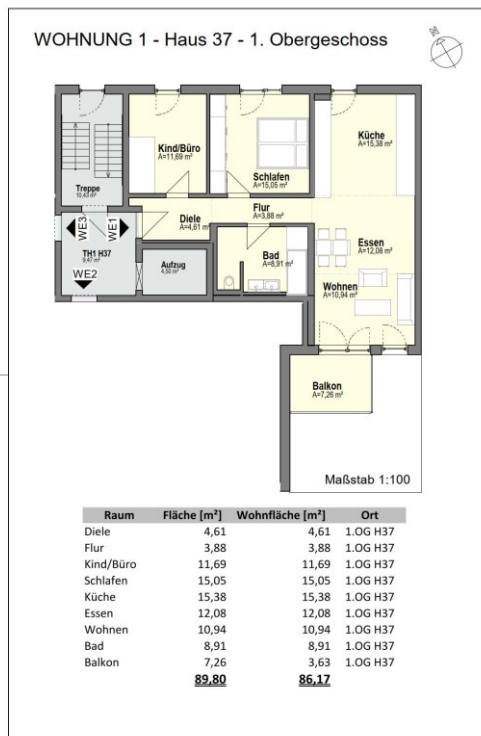
Wohnungsdaten

Straße	Burgstraße 37
Plz. Ort	08523 Plauen
Etage	1.Obergeschoss / Etagenwohnung
Fläche ca.	86,17 m ²
Bezug	sofort

Mietkonditionen

Stellplatzmiete	40,00 €
Mietkaution	1.717,24 €
Kaltmiete	818,62 €
Nebenkosten	258,51 €
Warmmiete	1.077,13 €

Grundriss



Objektbild



QR Code (Link zur Homepage)



Austritte

- Süd-Balkon

Fußboden

- Vinylboden

Badezimmer

- Badewanne • Dusche
- Bad ohne Fenster

Besonderheiten

- Außenjalousien
- barrierefrei
- Weitblick
- keine Hundehaltung
- Fußbodenheizung

Einbauküche

- Nein

Aufzug

- vorhanden

Stellplatz

- Carport, Außenstellplatz

Wohnungszustand

- Erstbezug

Nebenträume

- Keller

Gemeinschaftsräume

- Fahrradraum



Wohnungsausstattung

- Fußböden:

moderner Vinyl Designfußboden im gesamten Wohnraum inkl. Küche / Fußbodenfliesen im Badezimmer

- Badezimmer:

ohne Fenster und mit Badewanne und Dusche ausgestattet / Waschtisch sowie Handtuchheizkörper (zusätzlich zur Fußbodenheizung) vorhanden / Stellmöglichkeit für eine Waschmaschine ist gegeben

- Küche:

großzügige, offene Küche am Wohnzimmer

- Austritte:

Balkon ca. 3,63 m² (SÜD-WEST-Ausrichtung) am Wohnzimmer, elektrische Außenjalousie in Lamellendesign für die Beschattung/Verdunklung vorhanden

- Außenjalousien:

an allen Fensterbereichen elektrisch vorhanden / Wohnzimmer im Lamellendesign

- Aufzug:

barrierefreier Personenaufzug im Objekt vorhanden

- Nebengelass:

Kellerabteil zur Wohnung / Fahrrad- und Kinderwagenraum im Haus

- Pkw Stellplatz:

öffentliche Verkehrsflächen vor dem Haus / zur Wohnung können bis zu zwei Stellplätze zusätzlich angemietet werden (je nach Verfügbarkeit stehen hierzu Carport und Freistellplätze im Innenhof zur Verfügung) / für die Pkw E-Mobilität ist die Lademöglichkeiten in den Carportstellplätzen mit max. 11kW Wallboxen geplant (Wallboxen Mietersache)

- Medien:

DSL Anschluss in der Wohnung (keine Versorgung über Telekom möglich, hierzu steht Ihnen aber der örtliche Anbieter Stadtwerke Strom Plauen mit einer Glasfaserleitung mit bis zu 1.000Mbit/s zur Verfügung) / Medienanschluss über Ppyr möglich (hierbei stehen Ihnen ebenfalls Kombipakete inkl. DSL-Anschluss zur Verfügung)

- Besonderheiten:

kfw55 Effizienzhaus / barrierefreier Haus-, Wohnungseingang / eMobilität am Stellplatz möglich / Stadtzentrumsnah

Hinweise

Achtung:

- Tierhaltung wird im gesamten Objekt ausgeschlossen

Hausmeister:

- es findet im Objekt eine wöchentliche Treppenhausreinigung durch den dann bestellten Hausmeisterdienst statt

Angaben aus Energieausweis

Energieausweis Typ	Bedarf	Endenergiebedarf	51,70 kWh/(m ² *a)	Energieträger	Pellets
letzte Modernisierung	2023	Energieeffizienzklasse:	B	Heizungsart	Zentralheizung Fußbodenheizung
Gebäudebaujahr	2023	Warmwasser enthalten	Ja	Denkmalschutz	



Platz für Ihre Notizen

Objektbilder



Hausansicht Burgstraße



Innenhof mit Carport



Hausansicht



Multimedia- Anschlusskasten



Badezimmer

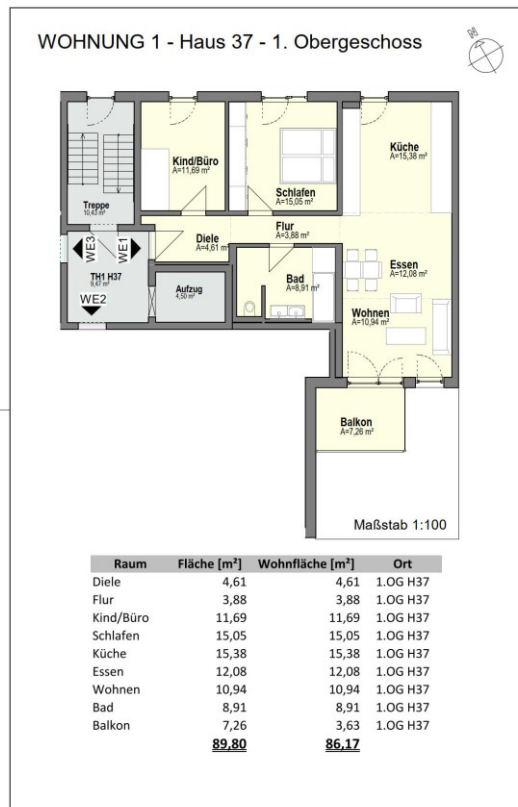


Badezimmer mit WMA

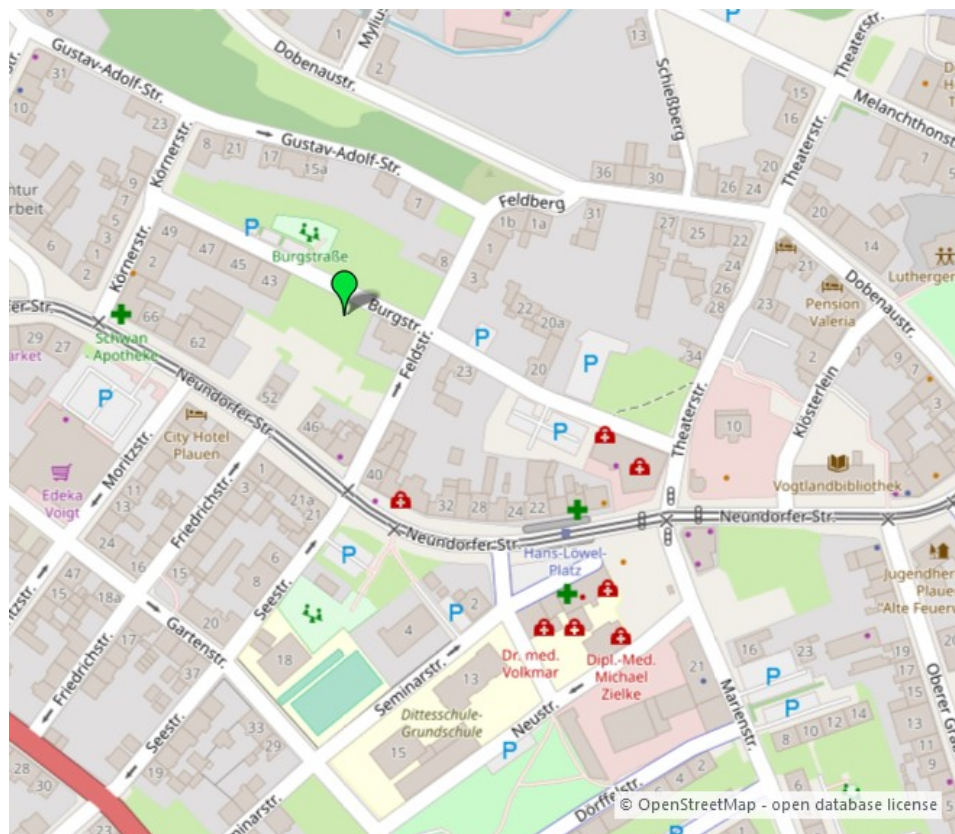


Schlafzimmer





Neubau Burgstraße - Wohnung 37-01



Umgebungskarte Plauen für „Burgstraße 37 in 08523 Plauen“