

Exposé V236-1 Büro- u. Praxisflächen im Stadtteil Haselbrunn

Gewerbedaten

Straße Schenkendorfstraße 13
Plz. Ort 08525 Plauen

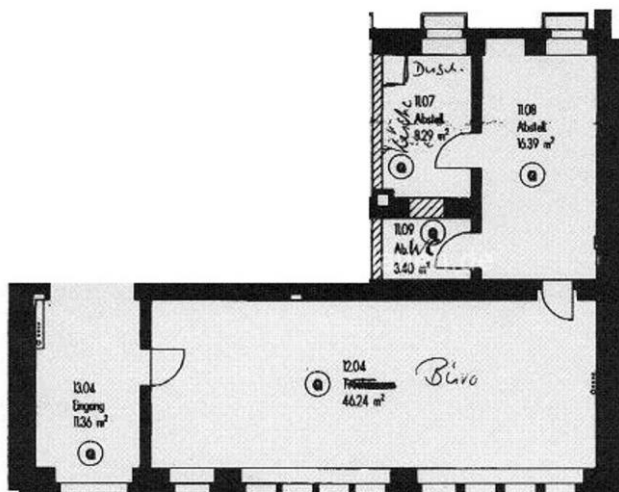
Etage Erdgeschoss / Büroeinheit
Fläche ca. 73,00 m²
Bezug sofort

Mietkonditionen netto (ggf. zzgl. 19% MwSt.)

Stellplatzmiete --,-- €
Mietkaution 440,00 €

Büromiete 220,00 €
Nebenkosten 182,50 €
Warmmiete 402,50 €

Grundriss



Objektbild



QR Code (Link zur Homepage)



Austritte

• kein Austritt

Fußboden

• Laminat

Sanitär

• separate Damen und Herren WC

Besonderheiten

• barrierefrei

Einbauküche

• Nein

Aufzug

• nein

Stellplatz

• öffentliche Verkehrsfläche

Gewerbezustand

• Nach Vereinbarung

Nebenräume

• Keller

Gemeinschaftsräume

• keine weiteren vorhanden



Gewerbeausstattung

- Fußböden:

Laminatfußboden in der gesamten Büroeinheit verlegt / Sanitärbereich gefliest / Nebenraum Teppichbelag

- WC:

ohne Fenster, eine Personaltoilette vorhanden

- Küche:

kleine Personalküchenzeile im hinteren Bereich möglich

- Austritte:

NICHT vorhanden

- Nebengelass:

Keller zur Einheit

- Pkw Stellplatz:

öffentliche Verkehrsflächen

- Besonderheiten:

Barrierefreier Zugang zur Gewerbefläche

Hinweise

Hausmeister:

- es findet im Objekt eine wöchentliche Treppenhausreinigung durch den derzeitig bestellten Hausmeisterdienst statt

Angaben aus Energieausweis

Energieausweis Typ	Verbrauch	Endenergiebedarf	84,00 kWh/(m ² *a)	Energieträger	Gas
letzte Modernisierung	1998	Energieeffizienzklasse:	nicht bekannt	Heizungsart	Zentralheizung
Gebäudebaujahr	1908	Warmwasser enthalten	Ja	Denkmalschutz	nein



Platz für Ihre Notizen

Objektbilder



Bürofläche



Personal WC



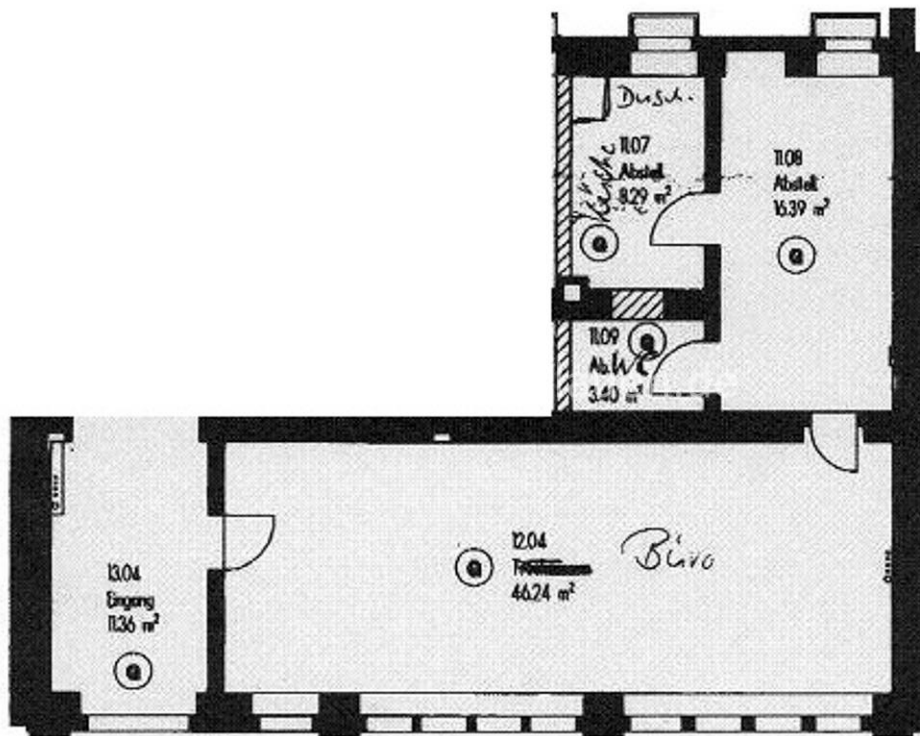
Nebenraum mit Dusche



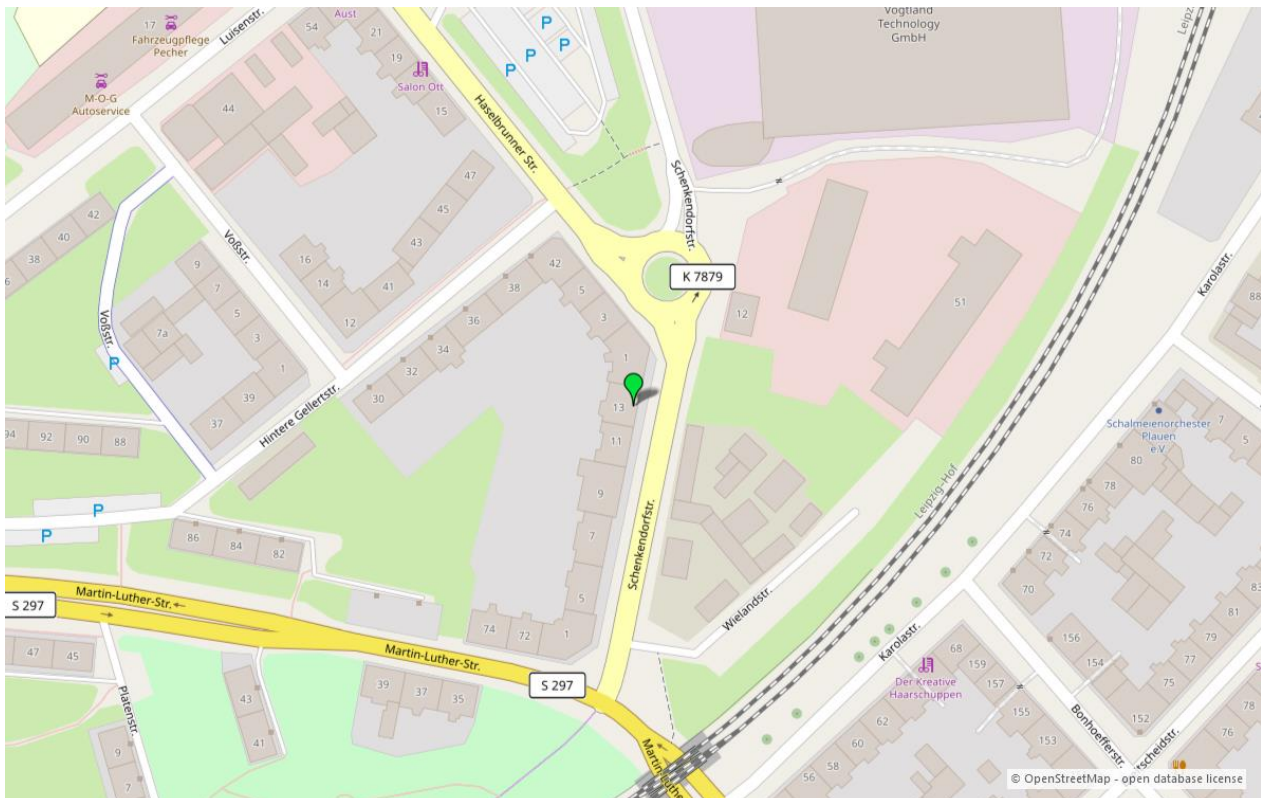
Nebenraum



Hausansicht



Grundriss



Umgebungskarte für „Schenkendorfstraße 13 in 08525 Plauen“