



Exposé V1228

4-Raum-Wohnung im Stadtteil Stadtzentrum

Wohnungsdaten

Straße Rädelsstraße 12

Plz. Ort 08523 Plauen

Etage 1.Obergeschoss / Etagenwohnung

Fläche ca. 147,00 m²

Bezug sofort

Mietkonditionen

Stellplatzmiete --,-- €

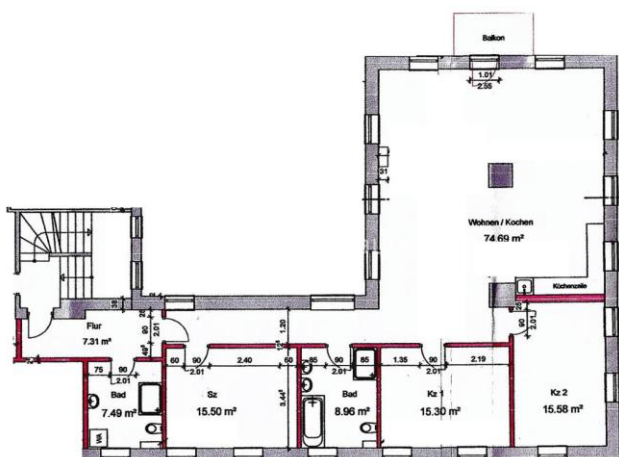
Mietkaution 2.205,00 €

Kaltmiete 1.102,50 €

Nebenkosten 382,20 €

Warmmiete 1.484,70 €

Grundriss



Objektbild



QR Code (Link zur Homepage)



Austritte

- Balkon

Fußboden

- Vinylboden

Badezimmer

- Badewanne • Dusche • Gäste Bad • Bad mit Fenster

Besonderheiten

- Weitblick • offene Wohnküche

Einbauküche

- Nein

Aufzug

- nein

Stellplatz

- öffentliche Verkehrsfläche

Wohnungszustand

- Erstbezug

Nebenräume

- Abstellraum • kein Keller

Gemeinschaftsräume

- keine weiteren vorhanden



Wohnungsausstattung

- Fußböden:

Vinylböden im gesamten Wohnraum verlegt / moderne Fußbodenfliesen im Badezimmer sowie Gäste Badezimmer

- Badezimmer:

hochwertige Badausstattung der Marke Vigour / Gästebadezimmer mit Fenster, Dusche, WC, WT und Stellmöglichkeit f. Waschmaschine und Wäschetrockner ausgestattet / Masterbadezimmer mit Fenster, Dusche und Badewanne, WC, WT und Handtuchheizkörper ausgestattet

- Küche:

großzügiger, offener Küchenbereich zum Wohnzimmer

- Austritte:

Balkon ca. 4,00 m² (Süd-Ausrichtung) am Wohnzimmer

- Aufzug:

nicht vorhanden

- Nebengelass:

Abstellraum im Treppenhaus

- Pkw Stellplatz:

öffentliche Verkehrsflächen vor dem Haus / ggf. ist ein Dauerparkmöglichkeit im angrenzenden Parkhaus des Landratsamtes bzw. der Stadtgalerie möglich

- Medien:

DSL-Anschluss in der Wohnung (übliche Bandbreitenversorgung durch Telekom ca. 16Mbits DSL - über Stadtwerke Strom Plauen bis zu 100Mbits) / Kabelfernsehen über Pyur möglich

- Besonderheiten:

direktes Stadtzentrum nahe Landratsamt Vogtlandkreis - moderne Badausstattung - Erstbezug der Wohnung

Hinweise

Achtung:

- Hundehaltung als Einzelfallentscheidung, bitte vor Besichtigung abklären, ob dies durch den Eigentümer gestattet wird
- Warmwasserbereitstellung dezentral über Elektrodurchlauferhitzer

Hausmeister:

- es findet im Objekt eine wöchentliche Treppenhausreinigung durch den derzeitig bestellten Hausmeisterdienst statt

Angaben aus Energieausweis

Energieausweis Typ	Verbrauch	Endenergiebedarf	139,00 kWh/(m ² *a)	Energieträger	Gas
letzte Modernisierung	2023	Energieeffizienzklasse:	E	Heizungsart	Zentralheizung
Gebäudebaujahr	1900	Warmwasser enthalten	Nein	Denkmalschutz	nein

Platz für Ihre Notizen

Objektbilder



offene Wohn-, Küchenbereich



Master Badezimmer



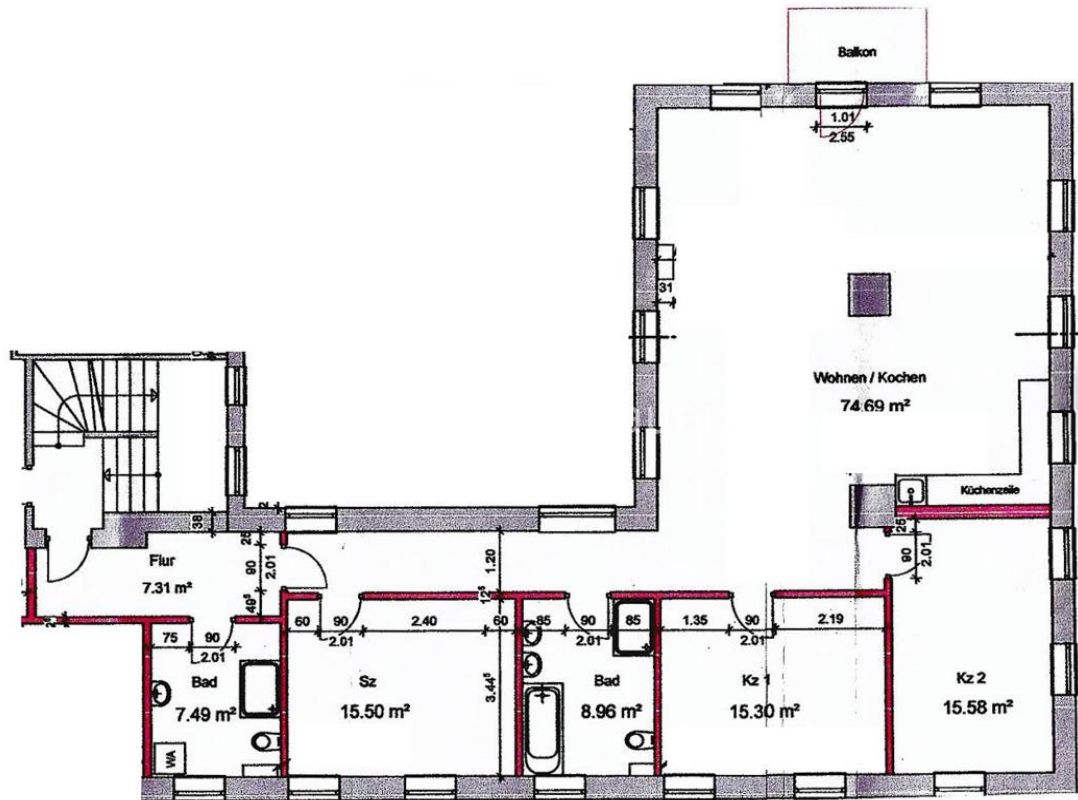
Gäste Badezimmer



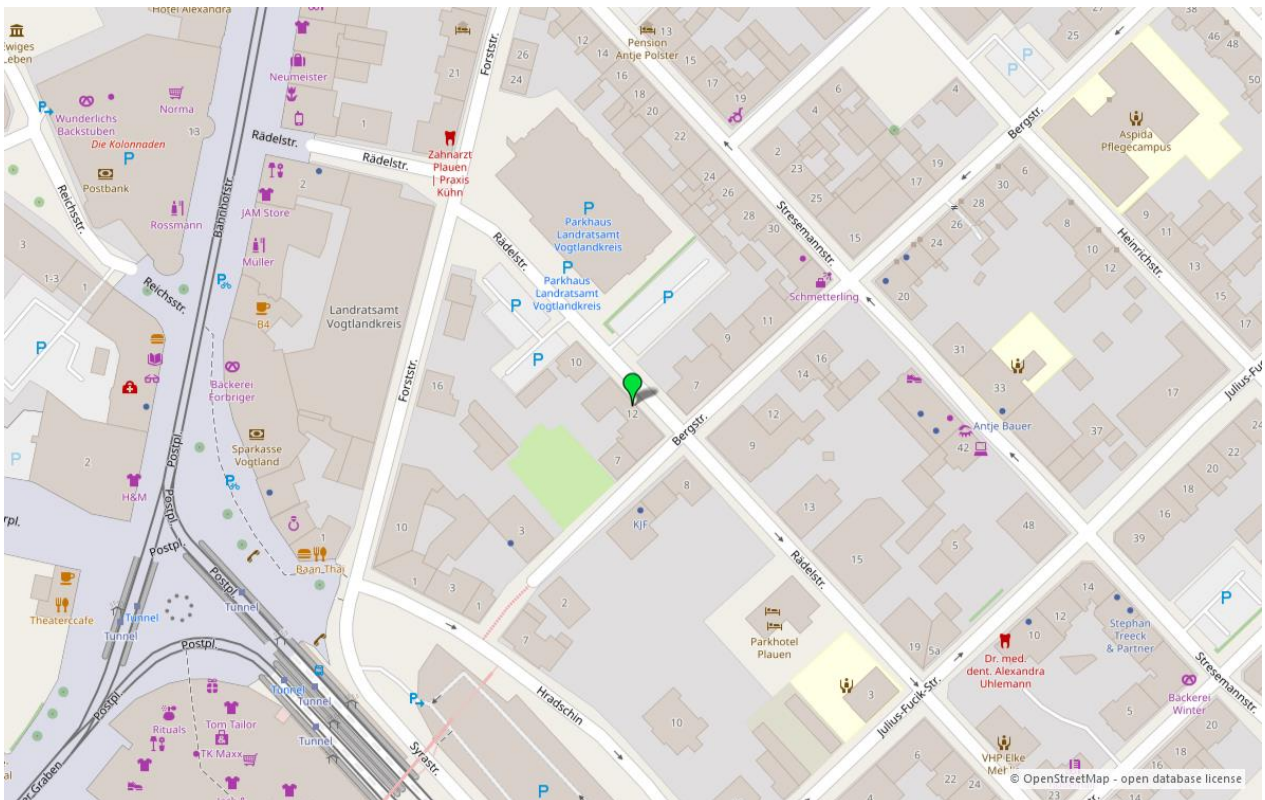
offener Küchenbereich



Lage im Objekt



Wohnungsgrundriss



Umgebungskarte für „Radelstraße 12 in 08523 Plauen“