



Exposé V674-2 Büro- u. Praxisflächen

Adressinfo

Straße Krausenstraße 24a
 Plz. Ort 08523 Plauen
 Stadtteil Stadtmitte

Mietzins (netto)

Büromiete 204,50 Euro
 Nebenkosten 125,50 Euro
Gesamtmiete 330,00 Euro zzgl. MwSt.

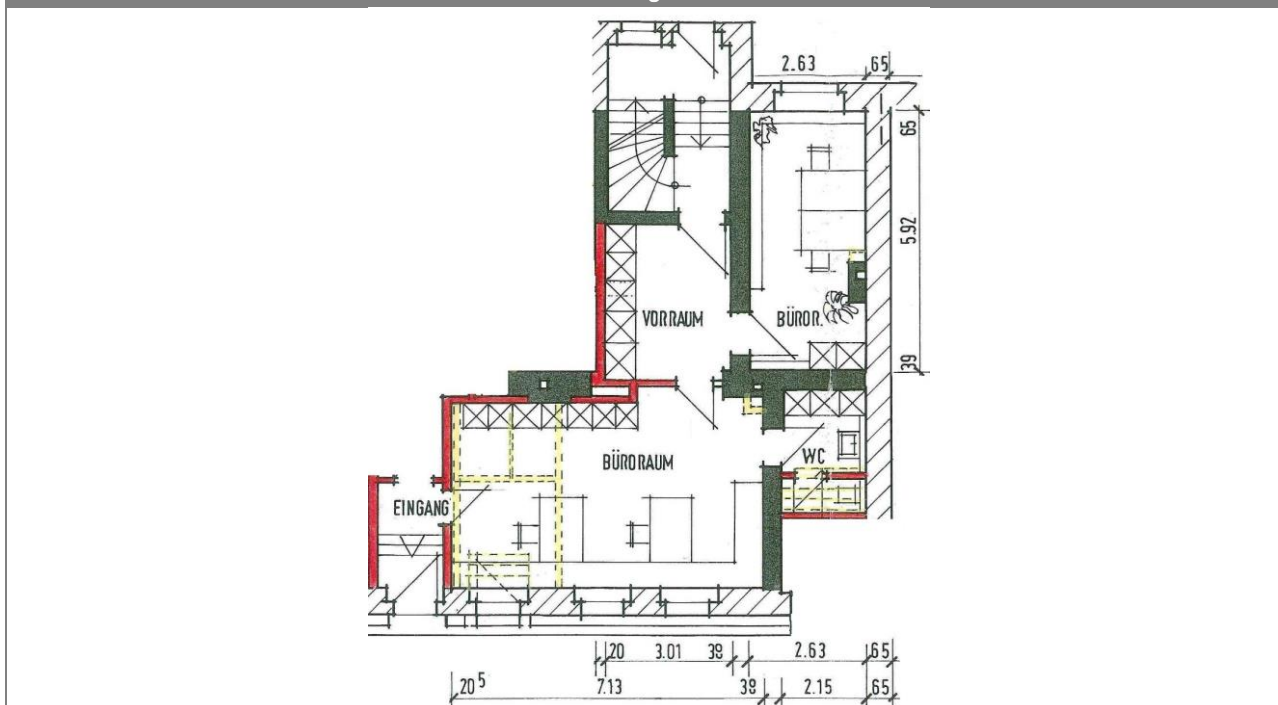
Gewerbeeckdaten

Etage Erdgeschoss / Büroeinheit
 Fläche ca. 62,82 m²
 Bezug sofort

Mietnebenkosten

Stellplatzmiete --,-- Euro
 Mietkaution 409,00 Euro

Gewerbegrundriss



Austritte

• kein Austritt

Fußboden

• PVC bzw. Vinylboden

Sanitäranlagen

• 1x Personal WC
 • WC ohne Fenster

Besonderheit

• keine weiteren Besonderheiten zur Einheit

Einbauküche

• Nein

Aufzug

• nein

Stellplatz

• öffentliche Verkehrsfläche



Ausstattung

- Fußböden:
PVC Beläge im Büro-, Verkauf- bzw. Lagerraum verlegt / Fußbodenfliesen im Personal WC
- Sanitär:
1x Personal WC vorhanden
- Nebenglass:
KEIN weiteres Kellerabteil zur Einheit
- Pkw Stellplatz:
öffentliche Verkehrsflächen vor dem Haus
- Medien:
DSL Anschluss in der Wohnung (übliche Bandbreitenversorgung durch Telekom ca. 16Mbits DSL - über Stadtwerke Strom Plauen bis zu 100Mbits) / Kabelfernsehen über Ppyur möglich
- Besonderheiten:
- zwei Eingangsbereich vorhanden (1x Straßenseite und 1x Personaleingang über Treppenhaus)
- 2 Büroräume und 1x Vorraum (Lager/Archiv/Personalraum)

Gewerbezustand	Qualität der Ausstattung	Stellplatzart	Anzahl Stellplätze
• voll renoviert	• Standard	• öffentliche Verkehrsfläche	0

Gemeinschaftsräume	Nebenglass zur Einheit	EDV Möglichkeiten	Alt-, Neubau
• keine Gemeinschaftsräume vorhanden	• kein Keller vorhanden	• DSL Verfügbarkeit prüfen	• Altbau

Beurteilung

- Hausmeister:
- es findet im Objekt eine wöchentliche Treppenhausreinigung durch den derzeitig bestellten Hausmeisterdienst statt

Energieinformationen aus Verbrauchsausweis

Energieverbrauchskennwert: 85,30 kWh/(m ² *a)	Verbrauch inkl. Warmwasser: Ja	Gebäudebaujahr: 1902
Energieeffizienzklasse: nicht bekannt	Wesentlicher Energieträger: Fernwärme	Heizungsart: Zentralheizung

Für Ihre Notizen
