

Exposé V1244 3-Raum-Wohnung im Stadtteil Neundorf

Wohnungsdaten

Straße Kobitzschwalder Straße 35
Plz. Ort 08527 Plauen

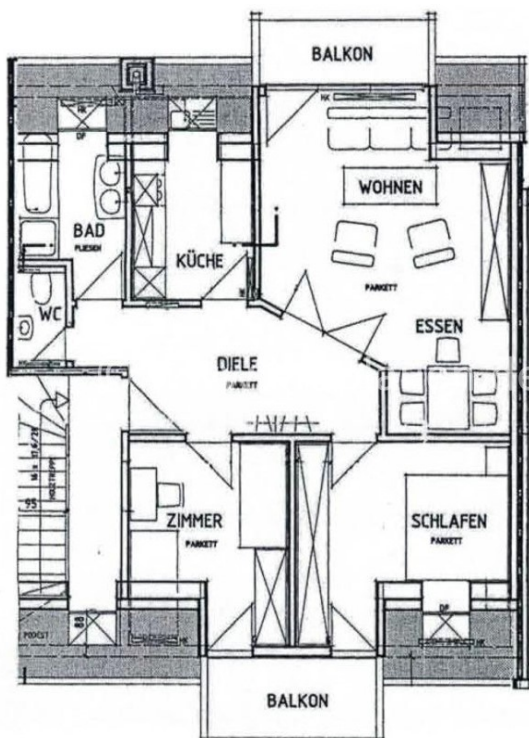
Etage 1.Obergeschoss / Dachgeschoss
Fläche ca. 81,04 m²
Bezug sofort

Mietkonditionen

Stellplatzmiete 45,00 €
Mietkaution 1.836,84 €

Kaltmiete 567,28 €
Nebenkosten 182,72 €
Warmmiete 750,00 €

Grundriss



Objektbild



QR Code (Link zur Homepage)



Austritte

• 2x Balkon

Fußboden

• Laminat

Badezimmer

• Badewanne • Dusche • WC
separat • Bad mit Fenster

Besonderheiten

• keine Hundehaltung

Einbauküche

• Nein

Aufzug

• nein

Stellplatz

• Garage

Wohnungszustand

• voll renoviert

Nebenräume

• Keller

Gemeinschaftsräume

• Dachboden • Waschkeller



Wohnungsausstattung

- Fußböden:

Laminatfußboden (Farbgebung Buche) im gesamten Wohnraum / Fußbodenfliesen im Badezimmer und separatem WC

- Badezimmer:

mit Fenster, Doppelwaschplatz, Badewanne und Dusche ausgestattet / Stellmöglichkeit für eine Waschmaschine ist im Waschkeller gegeben / WC getrennt vom eigentlichen Bad

- Küche:

mit Fenster

- Austritte:

sonniger Balkon am Wohnzimmer (Süd-West Ausrichtung)

Balkon am Schlaf- und Kinderzimmer (NORD Ausrichtung)

- Nebengelass:

Keller zur Wohnung

- Aufzug:

NICHT vorhanden

- Pkw Stellplatz:

großzügige Garage im Objekt zur Wohnung gehörend (45,00 Euro Miete je Monat)

- Besonderheiten:

Stadtrandlage in Neundorf - Außenjalousien an allen Fenstern

Hinweise

Achtung:

- das Halten von Hunden ist seitens des Eigentümers NICHT gestattet

Hausmeister:

- es findet im Objekt KEINE wöchentliche Treppenhausreinigung statt. Die Objektreinigung inkl. Winterdienst obliegt der Mietergemeinschaft selbst

Angaben aus Energieausweis

Energieausweis Typ	Ohne	Endenergiebedarf	83,30 kWh/(m ² *a)	Energieträger	Gas
letzte Modernisierung	1995	Energieeffizienzklasse:	C	Heizungsart	Zentralheizung
Gebäudebaujahr	1995	Warmwasser enthalten	Ja	Denkmalschutz	



Platz für Ihre Notizen

Objektbilder



Rückansicht mit Balkon



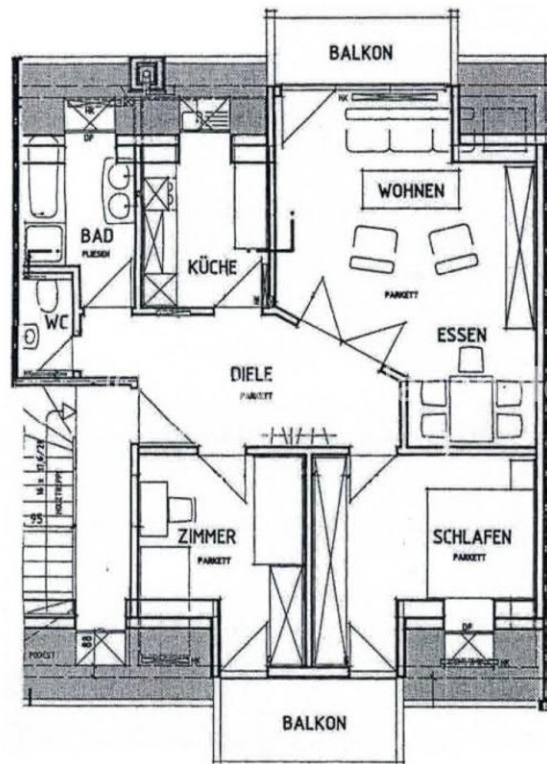
Wohnzimmer mit Balkon



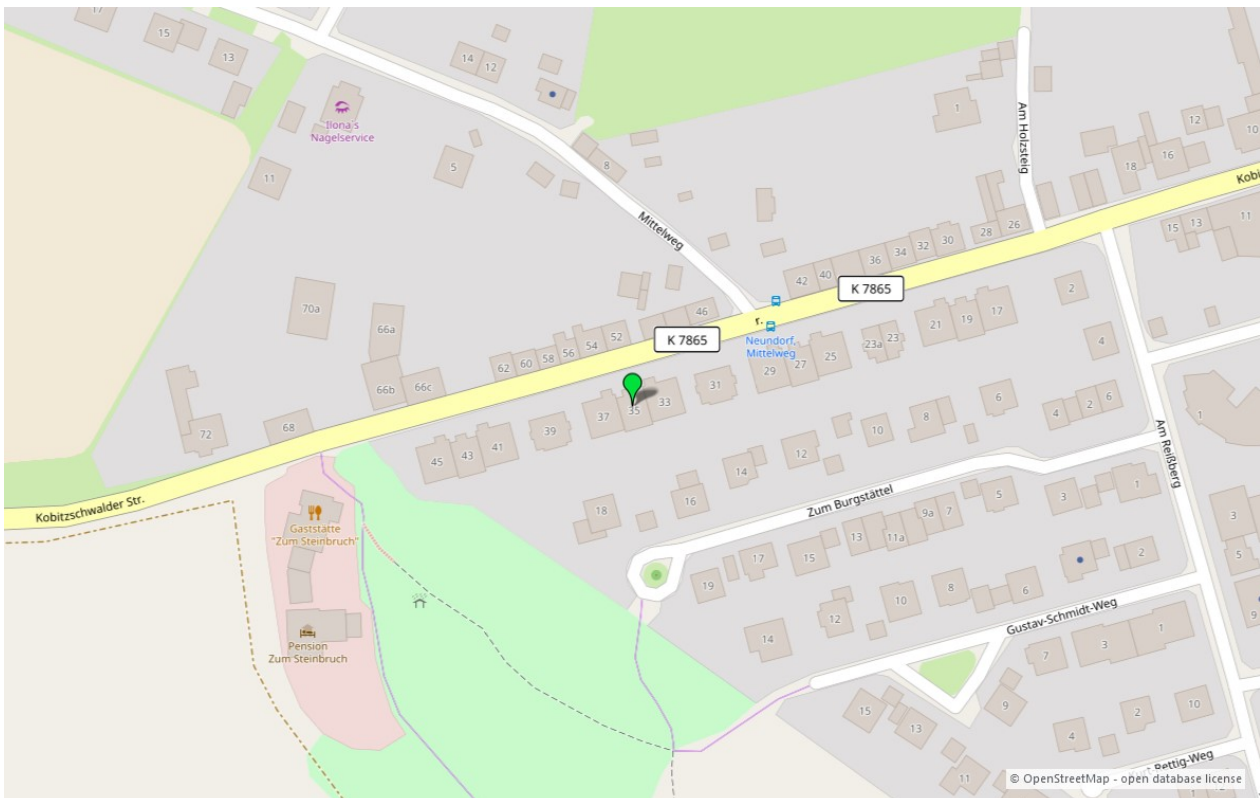
Badezimmer



Hausansicht



Grundris Kobitzschwalder Str.35 DG



Umgebungskarte für „Kobitzschwalder Straße 35 in 08527 Plauen“