

Exposé V1246

2-Raum-Wohnung im Stadtteil Haselbrunn

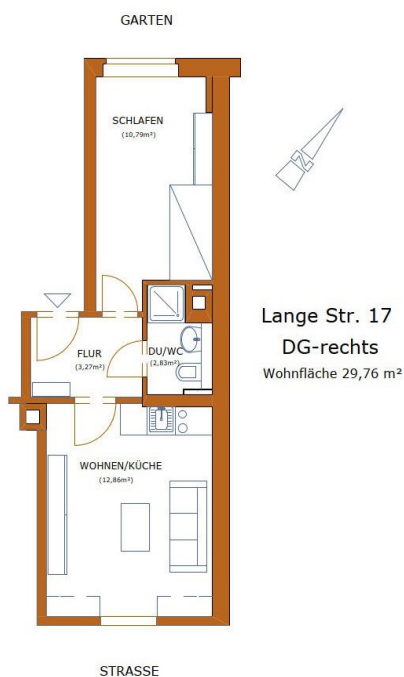
Wohnungsdaten

Straße	Lange Straße 17
Plz. Ort	08525 Plauen
Etage	4.Obergeschoss / Dachgeschoss
Fläche ca.	29,76 m ²
Bezug	sofort

Mietkonditionen

Stellplatzmiete	--,- €
Mietkaution	300,00 €
Kaltmiete	150,00 €
Nebenkosten	130,00 €
Warmmiete	280,00 €

Grundriss



Objektbild



QR Code (Link zur Homepage)



Austritte

- kein Austritt

Fußboden

- PVC bzw. Vinylboden

Badezimmer

- Dusche
- Bad ohne Fenster

Besonderheiten

- offene Küche

Einbauküche

- Nein

Aufzug

- nein

Stellplatz

- öffentliche Verkehrsfläche

Wohnungszustand

- Nach Vereinbarung

Nebenträume

- Keller

Gemeinschaftsräume

- keine weiteren vorhanden



Wohnungsausstattung

- Fußböden:
PVC bzw. Laminat im gesamten Wohnraum verlegt / neuer PVC Belag im Badezimmer
- Badezimmer:
ohne Fenster und mit Dusche ausgestattet / Stellmöglichkeit für eine Waschmaschine ist im Waschkeller gegeben
- Küche:
offener Küchenbereich im Wohnzimmer
- Austritte:
Gartenmitbenutzung möglich
- Aufzug:
NICHT vorhanden
- Nebengelass:
Keller vorhanden
- Pkw Stellplatz:
öffentliche Verkehrsflächen vor dem Objekt

Hinweise

- Achtung:
- Warmwassererwärmung über Elektrodurchlauferhitzer
 - Hundehaltung als Einzelfallentscheidung, bitte vor Besichtigung abklären ob dies durch den Eigentümer gestattet wird
- Hausmeister:
- es findet im Objekt eine wöchentliche Treppenhausreinigung durch den derzeitig bestellten Hausmeisterdienst statt
 - die abgebildeten Wohnungsbilder zeigen eine Baugleiche Wohnung im Erdgeschoss

Angaben aus Energieausweis

Energieausweis Typ	Verbrauch	Endenergiebedarf	112,20 kWh/(m ² *a)	Energieträger	Gas
letzte Modernisierung	1994	Energieeffizienzklasse:	nicht bekannt	Heizungsart	Zentralheizung
Gebäudebaujahr	1930	Warmwasser enthalten	Nein	Denkmalschutz	



Platz für Ihre Notizen

Objektbilder



offener Wohn-, Küchenbereich



Schlafzimmer



Hinterhof Gartenansicht



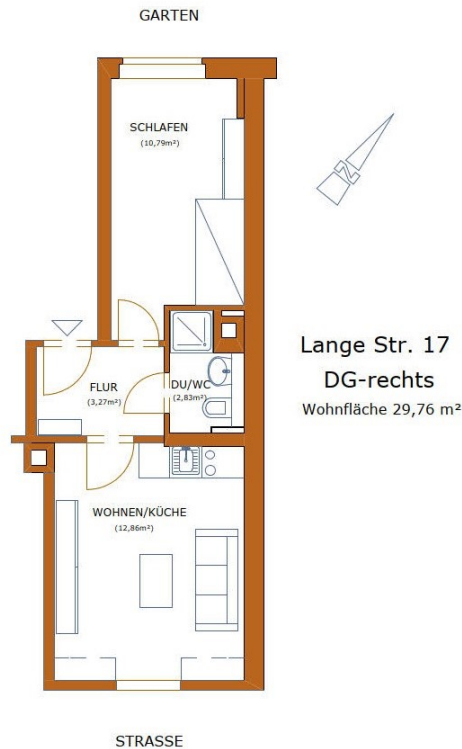
Bad mit Dusche



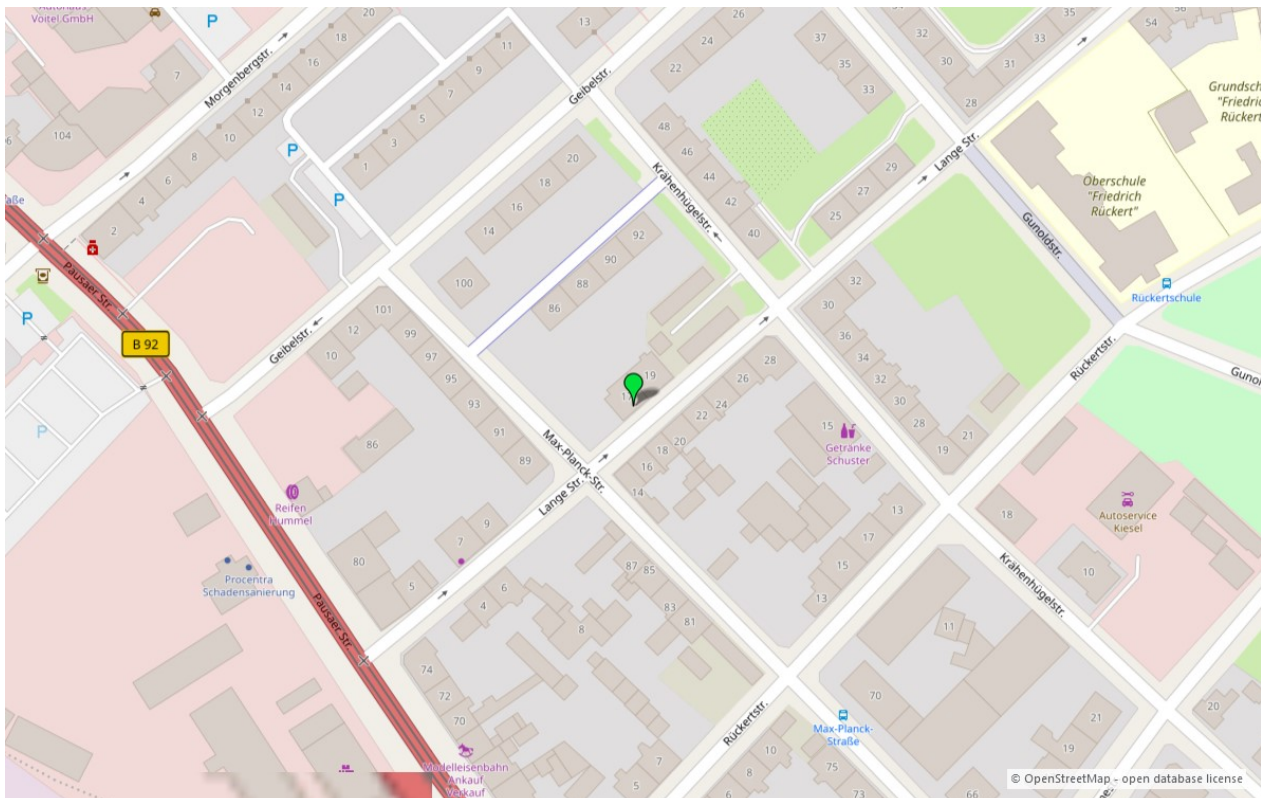
Flur



Hausansicht



Grundriss - Lange Straße 17 - DG rechts



Umgebungskarte für „Lange Straße 17 in 08525 Plauen“