



## Exposé V288-1

2-Raum-Wohnung im Stadtteil Stadtmitte

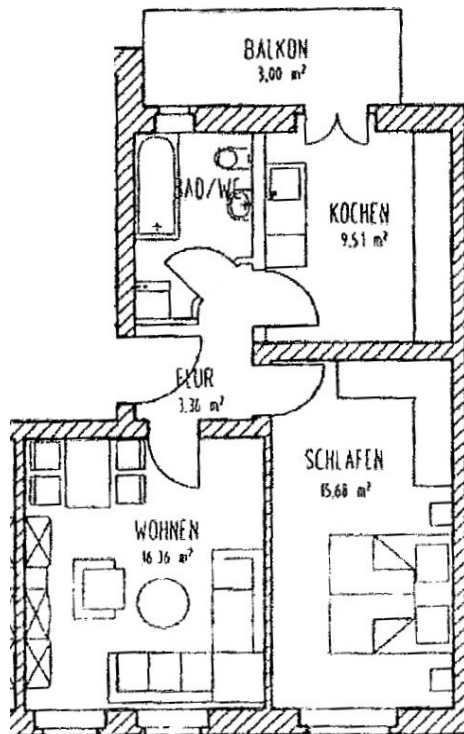
### Wohnungsdaten

Straße	Straßberger Straße 90
Plz. Ort	08527 Plauen
Etage	2.Obergeschoss / Etagenwohnung
Fläche ca.	52,57 m <sup>2</sup>
Bezug	sofort

### Mietkonditionen

Stellplatzmiete	--,- €
Mietkaution	564,00 €
Kaltmiete	282,00 €
Nebenkosten	135,00 €
<b>Warmmiete</b>	<b>417,00 €</b>

### Grundriss



### Objektbild



QR Code (Link zur Homepage)



### Austritte

- Balkon

### Fußboden

- Laminat

### Badezimmer

- Badewanne
- Bad mit Fenster

### Besonderheiten

- keine weiteren vorhanden

### Einbauküche

- durch ET möglich

### Aufzug

- nein

### Stellplatz

- öffentliche Verkehrsfläche

### Wohnungszustand

- voll renoviert

### Nebenträume

- Keller

### Gemeinschaftsräume

- keine weiteren vorhanden



## Wohnungsausstattung

- Fußböden:

Laminatfußboden im gesamten Wohnraum / Fußbodenfliesen im Badezimmer und Küche

- Badezimmer:

mit Fenster und mit Badewanne ausgestattet / Deckeneinbauleuchten / eingelassener Wandspiegel / Handtuchheizkörper / Stellmöglichkeit für eine Waschmaschine ist gegeben

- Küche:

größzügige Küche mit Zugang zum Balkon

- Austritte:

Balkon (Westausrichtung) an der Küche vorhanden

- Aufzug:

nicht vorhanden

- Nebengelass:

Keller zur Wohnung / Abstellraum im Treppenhaus / Trockenraum im Haus

- Pkw Stellplatz:

öffentliche Verkehrsflächen vor dem Haus

- Medien:

DSL Anschluss in der Wohnung (übliche Bandbreitenversorgung durch Telekom ca. 16Mbits DSL - über Stadtwerke Strom Plauen bis zu 100Mbits) / Kabelfernsehen über Pyur möglich

- Besonderheiten:

keine Besonderheiten

## Hinweise

Achtung:

- Hundehaltung als Einzelfallentscheidung, bitte vor Besichtigung abklären ob dies durch den Eigentümer gestattet wird

Hausmeister:

- es findet im Objekt eine wöchentliche Treppenhausreinigung durch den derzeitig bestellten Hausmeisterdienst statt

## Angaben aus Energieausweis

Energieausweis Typ	Verbrauch	Endenergiebedarf	nicht bekannt	Energieträger	Gas
letzte Modernisierung	2002	Energieeffizienzklasse:	nicht bekannt	Heizungsart	Zentralheizung
Gebäudebaujahr	1923	Warmwasser enthalten	Ja	Denkmalschutz	Ja

Platz für Ihre Notizen

---

---

---

---

---

---

---

## Objektbilder



Küche mit Balkon



Badezimmer



Wohnzimmer



Wohnzimmer



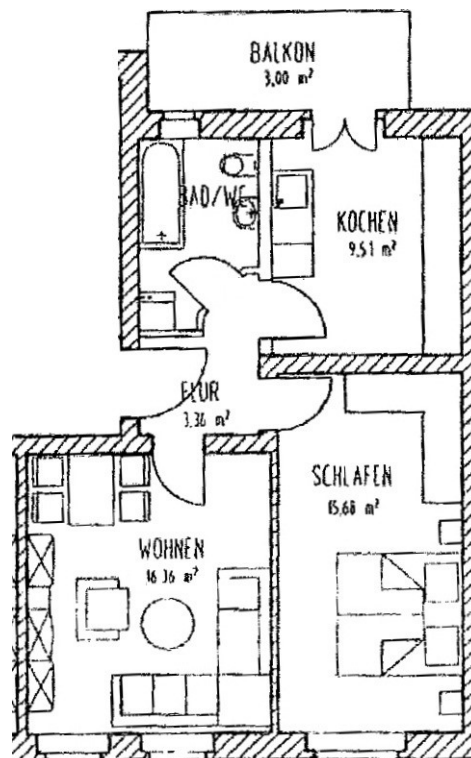
Schlafzimmer



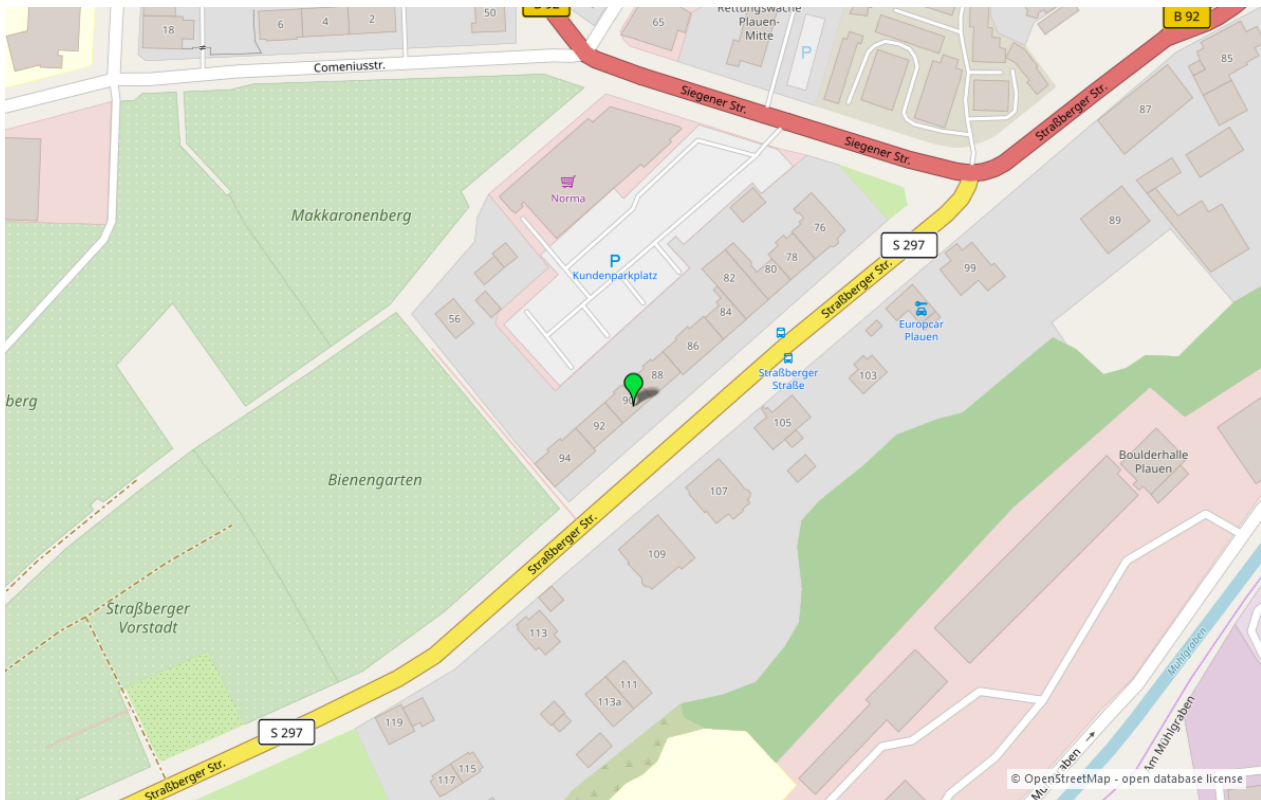
Schlafzimmer



Objektansicht



Grundriss



Umgebungskarte für „Straßberger Straße 90 in 08527 Plauen“