



Exposé V1253 Büro- u. Praxisflächen im Stadtteil Reusa

Gewerbedaten

Straße Georg-Benjamin-Straße 39
 Plz. Ort 08529 Plauen

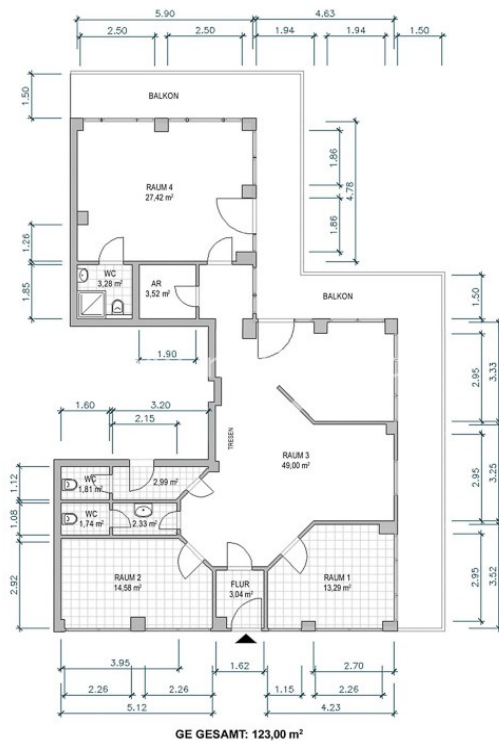
 Etage 1.Obergeschoss / Büroeinheit
 Fläche ca. 123,00 m²
 Bezug 01.07.2024

Mietkonditionen netto (ggf. zzgl. 19% MwSt.)

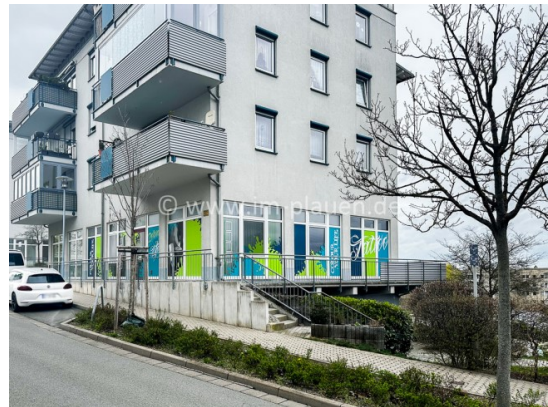
Stellplatzmiete --,-- €
 Mietkaution 3.000,00 €

 Büromiete 1.000,00 €
 Nebenkosten 300,00 €
 Warmmiete 1.300,00 €

Grundriss



Objektbild



QR Code (Link zur Homepage)



Austritte

- kein Austritt

Fußboden

- PVC bzw. Vinylboden

Sanitär

- separate Damen und Herren WC

Besonderheiten

- barrierefrei

Einbauküche

- Nein

Aufzug

- vorhanden

Stellplatz

- öffentliche Verkehrsfläche

Gewerbezustand

- Nach Vereinbarung

Nebenräume

- Abstellraum
- kein Keller vorhanden

Gemeinschaftsräume

- keine weiteren vorhanden



Gewerbeausstattung

Achtung! Gewerbeeinheit steht ab dem 01.07.2024 zur Verfügung.

- Fußböden:

in der gesamten Einheit ist derzeit ein Laminat / PVC Boden verlegt / Personal + Kundentoiletten sind zeitgemäß gefliest

- Ausstattung:

die Gewerbeeinheit ist mit einem großen Eingangsbereich mit Terrassen Zugang, 3 große Räume und 3 separaten WC inklusive Waschbecken und 1 Dusche ausgestattet. Alle Räume können auf Wunsch individuell angepasst werden.

- Aufzug:

im Objekt ist Personenaufzug vorhanden

- Nebengelass:

die Gewerbeeinheit verfügt über einen Abstellraum innerhalb der Einheit

- Pkw Stellplatz:

für Mitarbeiter und Kunden können die öffentlichen Parkflächen genutzt werden

- Medienversorgung:

hohe Bandbreitenversorgung bis 1.000 MBit/s durch die Telekom möglich / andere Anbieter bitte Standortverfügbarkeit über Adresse prüfen

- Besonderheiten:

ruhige Lage der Gewerbeeinheit in Plauen - Reusa

Hinweise

Hausmeister:

- es findet im Objekt eine wöchentliche Treppenhausreinigung durch den derzeitig bestellten Hausmeisterdienst statt

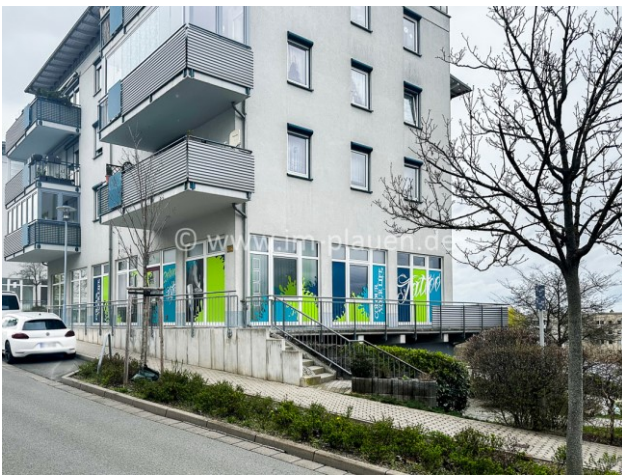
Angaben aus Energieausweis

Energieausweis Typ	Verbrauch	Endenergiebedarf	61,70 kWh/(m ² *a)	Energieträger	Fernwärme
letzte Modernisierung	2018	Energieeffizienzklasse:	B	Heizungsart	Fernwärme
Gebäudebaujahr	1999	Warmwasser enthalten	Ja	Denkmalschutz	



Platz für Ihre Notizen

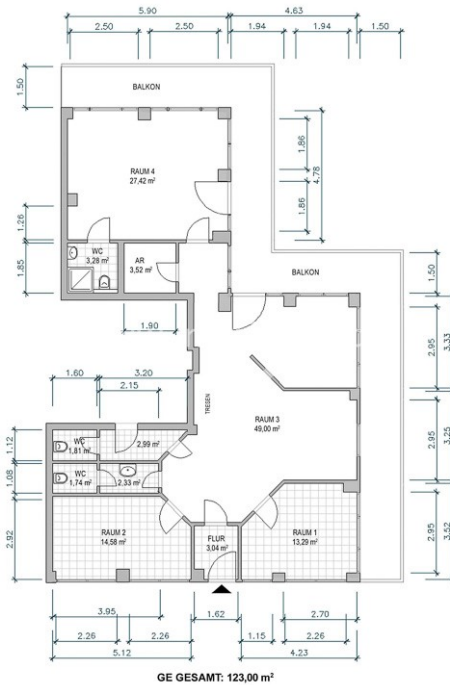
Objektbilder



Objektansicht



Objektansicht 2



Grundriss - G.-Benjamin-Str. 39 EG Plauen

