



Exposé V1233

4-Raum-Wohnung im Stadtteil Haselbrunn

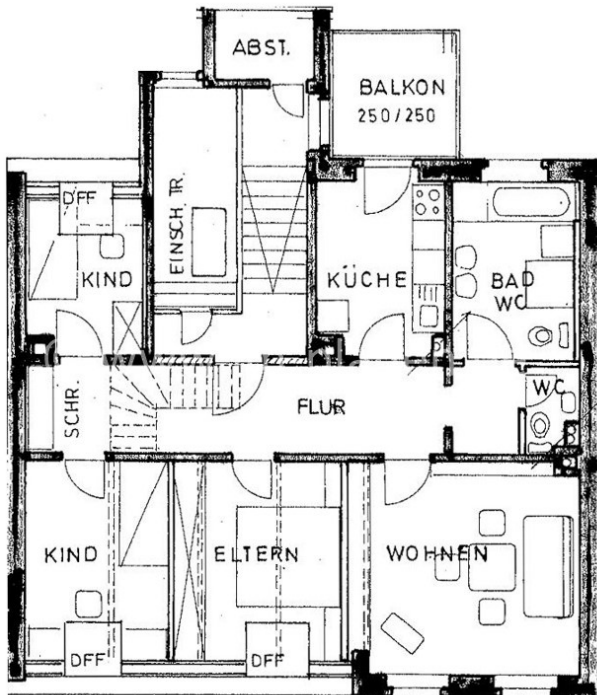
Wohnungsdaten

Straße	Hölderlinstraße 5
Plz. Ort	08525 Plauen
Etage	4.Obergeschoss / Dachgeschoss
Fläche ca.	89,00 m ²
Bezug	sofort

Mietkonditionen

Stellplatzmiete	--,- €
Mietkaution	1.602,00 €
Kaltmiete	534,00 €
Nebenkosten	260,00 €
Warmmiete	794,00 €

Grundriss



Objektbild



QR Code (Link zur Homepage)



Austritte

- Balkon

Fußboden

- Laminat

Badezimmer

- Badewanne • Dusche
- Bad mit Fenster

Besonderheiten

- keine weiteren vorhanden

Einbauküche

- Nein

Aufzug

- nein

Stellplatz

- öffentliche Verkehrsfläche

Wohnungszustand

- voll renoviert

Nebenräume

- Abstellraum
- Keller

Gemeinschaftsräume

- Dachboden



Wohnungsausstattung

- Fußböden:

Neuer Laminatfußboden im gesamten Wohnraum + Küche / Fußbodenfliesen im Badezimmer und Gäste WC

- Badezimmer:

mit Fenster, Dusche und Badewanne ausgestattet / Wandspiegel / Handtuchheizkörper / Stellmöglichkeit für eine Waschmaschine ist gegeben

- Küche:

mit Balkon (Zugang über Flur)

- Austritte:

Balkon ca. 5,0 m² (NORD-Ausrichtung) an der Küche

- Aufzug:

nicht vorhanden

- Nebengelass:

Keller zur Wohnung / Abstellraum im Treppenhaus

- Pkw Stellplatz:

öffentliche Verkehrsflächen vor dem Haus

- Medien:

DSL Anschluss in der Wohnung (übliche Bandbreitenversorgung durch Telekom ca. 16Mbits DSL - über Stadtwerke Strom Plauen bis zu 100Mbits) / Kabelfernsehen über Pyur möglich

- Besonderheiten:

Frisch Sanierte 4 Zimmerwohnung mit modernen Bad

Hinweise

Achtung:

- Hundehaltung als Einzelfallentscheidung, bitte vor Besichtigung abklären ob dies durch den Eigentümer gestattet wird

Hausmeister:

- es findet im Objekt eine wöchentliche Treppenhausreinigung durch den derzeitig bestellten Hausmeisterdienst statt

Angaben aus Energieausweis

Energieausweis Typ	Verbrauch	Endenergiebedarf	144,50 kWh/(m ² *a)	Energieträger	Gas
letzte Modernisierung	2024	Energieeffizienzklasse:	E	Heizungsart	Zentralheizung
Gebäudebaujahr	1906	Warmwasser enthalten	Ja	Denkmalschutz	nein



Platz für Ihre Notizen

Objektbilder



Badezimmer



Wohnzimmer



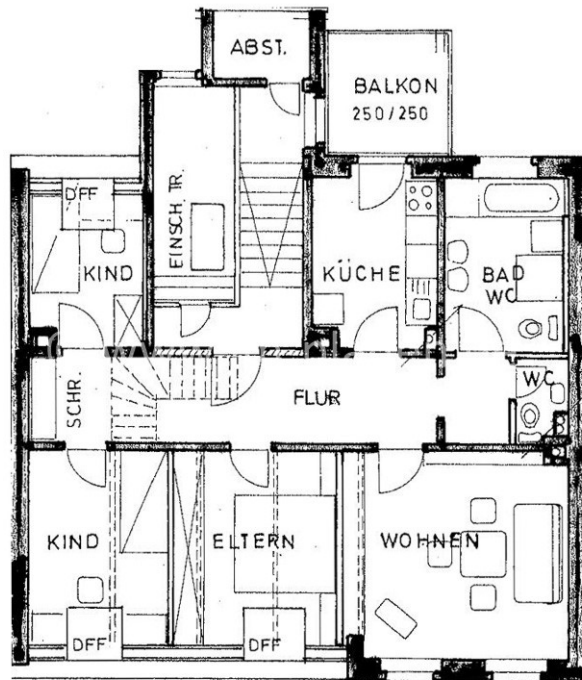
Küche mit Balkon



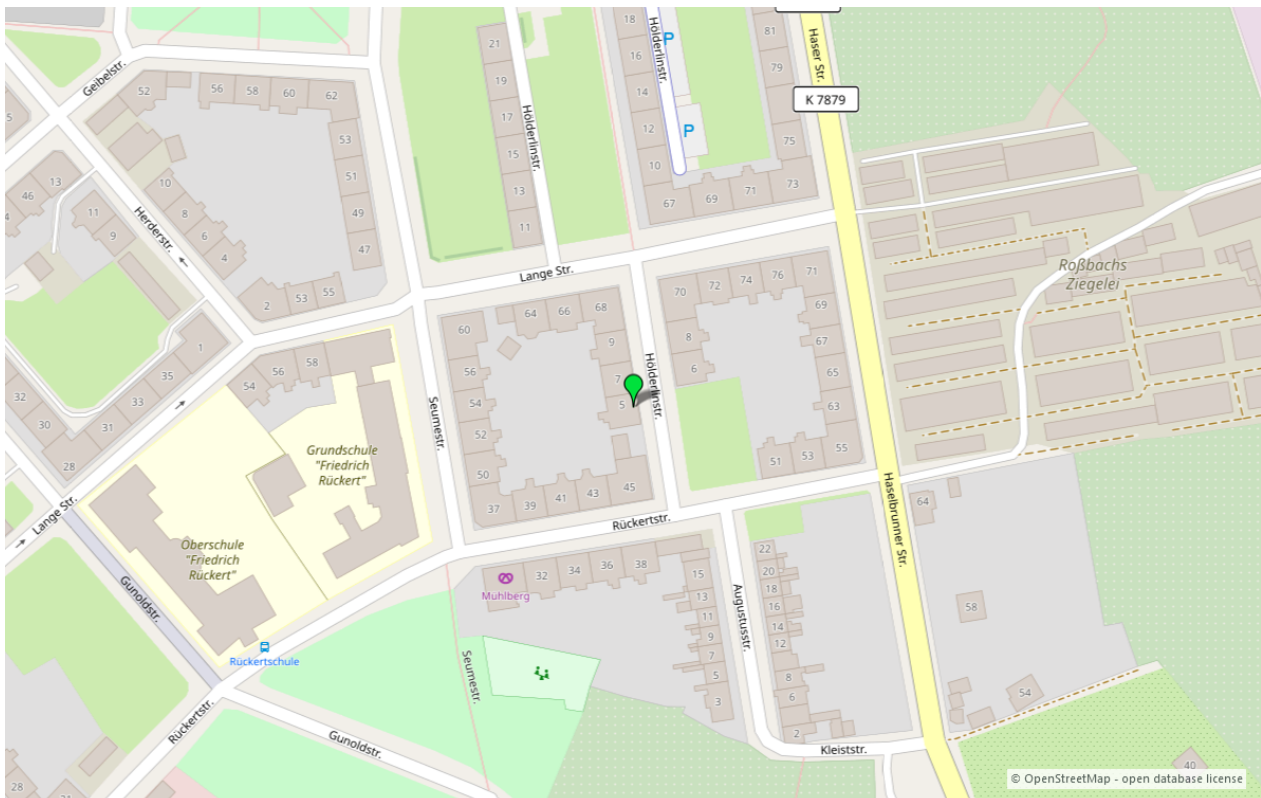
Hausansicht



Ausblick Balkon



Grundriss



Umgebungskarte für „Hölderlinstraße 5 in 08525 Plauen“