

Exposé V561-4 2-Raum-Wohnung im Stadtteil Stadtmitte

Wohnungsdaten

Straße Bergstraße 39
Plz. Ort 08523 Plauen

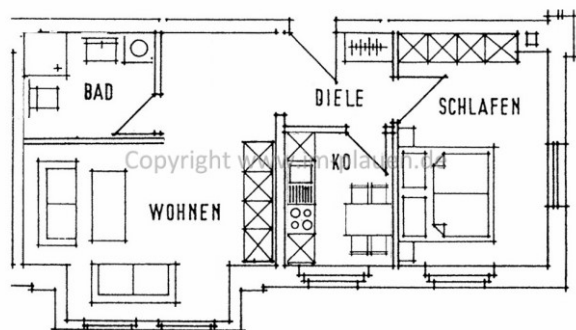
Etage 2.Obergeschoss / Etagenwohnung
Fläche ca. 49,28 m²
Bezug sofort

Mietkonditionen

Stellplatzmiete --,-- €
Mietkaution 735,00 €

Kaltmiete 245,00 €
Nebenkosten 120,00 €
Warmmiete 365,00 €

Grundriss



Objektbild



QR Code (Link zur Homepage)



Austritte

- kein Austritt

Fußboden

- Laminat

Badezimmer

- Dusche • Bad ohne Fenster

Besonderheiten

- keine weiteren vorhanden

Einbauküche

- durch ET möglich

Aufzug

- nein

Stellplatz

- öffentliche Verkehrsfläche

Wohnungszustand

- voll renoviert

Nebenräume

- Keller

Gemeinschaftsräume

- Trockenraum



Wohnungsausstattung

- Fußböden:

moderner Laminatfußboden (Farbgebung Buche) im gesamten Wohnraum / Fußbodenfliesen im Badezimmer / PVC Belag in Küche

- Badezimmer:

ohne Fenster und mit Dusche ausgestattet / Stellmöglichkeit für eine Waschmaschine ist gegeben

- Küche:

mit Fenster / Einbauküche durch Eigentümer möglich (monatlicher Aufpreis ca. 40,00 Euro)

- Austritte:

KEIN Balkon

- Nebengelass:

Keller zur Wohnung / Trockenraum im Objekt vorhanden

Aufzug:

NICHT vorhanden

- Pkw Stellplatz:

öffentliche Verkehrsflächen vor dem Haus

- Besonderheiten:

großzügiger, offener Wohnungsschnitt

Hinweise

Achtung:

- Hundehaltung als Einzelfallentscheidung, bitte vor Besichtigung abklären ob dies durch den Eigentümer gestattet wird

Hausmeister:

- es findet im Objekt eine wöchentliche Treppenhausreinigung durch den derzeitig bestellten Hausmeisterdienst statt

Diese attraktive 2-Raum-Wohnung im Herzen von Plauen bietet auf ca. 49,28 m² idealen Wohnkomfort für Singles oder Paare. Die Wohnung befindet sich im 2. Obergeschoss eines gepflegten Mehrfamilienhauses und ist ab dem 01.10.2024 verfügbar. Sie besticht durch einen großzügigen, offenen Grundriss, moderne Laminatböden und ein Badezimmer mit Dusche. Eine Einbauküche kann gegen einen geringen Aufpreis vom Eigentümer zur Verfügung gestellt werden. Zur Wohnung gehört ein Kellerraum, und ein Trockenraum steht ebenfalls zur Nutzung bereit. Öffentliche Stellflächen sind direkt vor dem Haus vorhanden.

Angaben aus Energieausweis

Energieausweis Typ	Verbrauch	Endenergiebedarf	104,00 kWh/(m ² *a)	Energieträger	Gas
letzte Modernisierung	2012	Energieeffizienzklasse:	nicht bekannt	Heizungsart	Zentralheizung
Gebäudebaujahr	1902	Warmwasser enthalten	Ja	Denkmalschutz	



Platz für Ihre Notizen

Objektbilder



Wohnzimmer



Wohnzimmer



Wohnzimmer



Wohnzimmer



Wohnzimmer



Wohnzimmer



Flur



Badezimmer



Küche



Küche



Küche



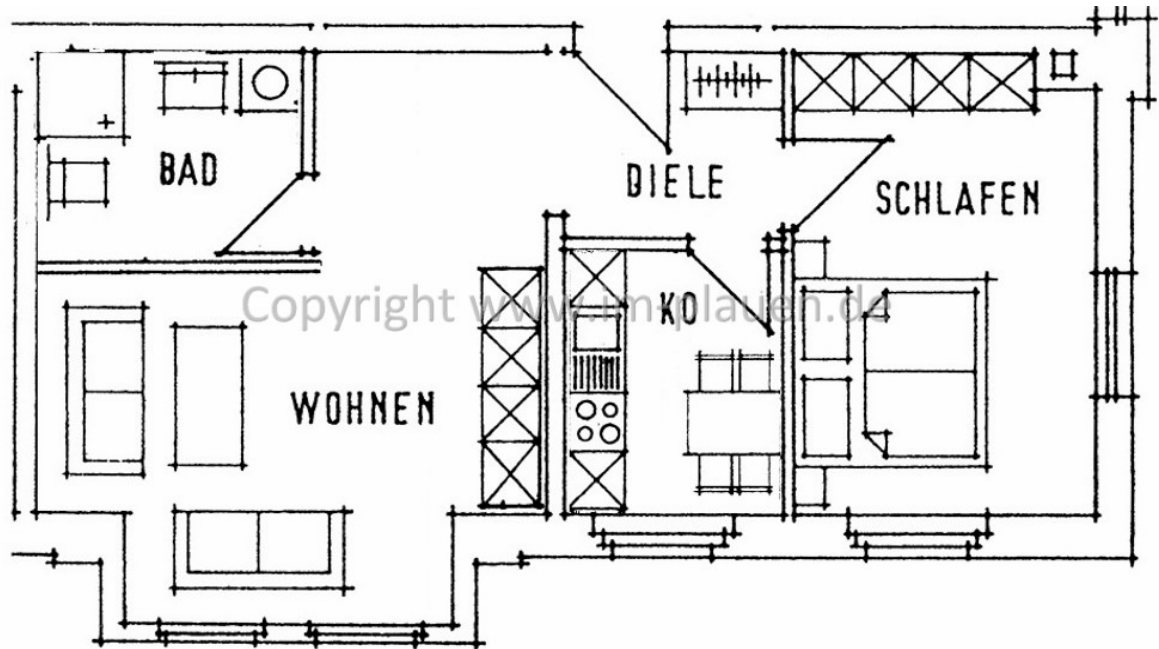
Schlafzimmer



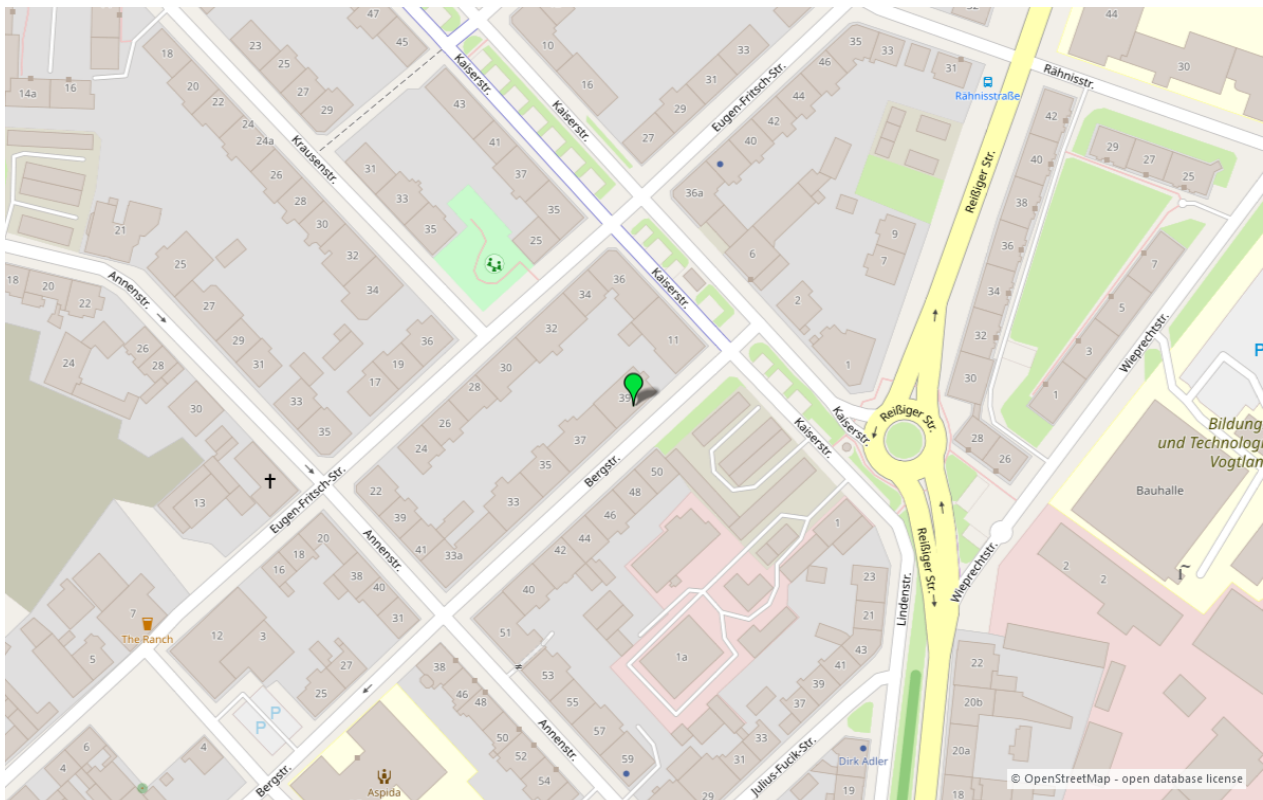
Schlafzimmer



Ausblick



Grundriss



Umgebungskarte für „Bergstraße 39 in 08523 Plauen“