



Exposé V1056

Büro- u. Praxisflächen

Adressinfo

Straße Friedensstraße 54
Plz. Ort 08523 Plauen
Stadtteil Seehaus

Mietzins (netto)

Büromiete 371,00 Euro
Nebenkosten 190,00 Euro
Gesamtmiete 561,00 Euro zzgl. MwSt.

Gewerbeeckdaten

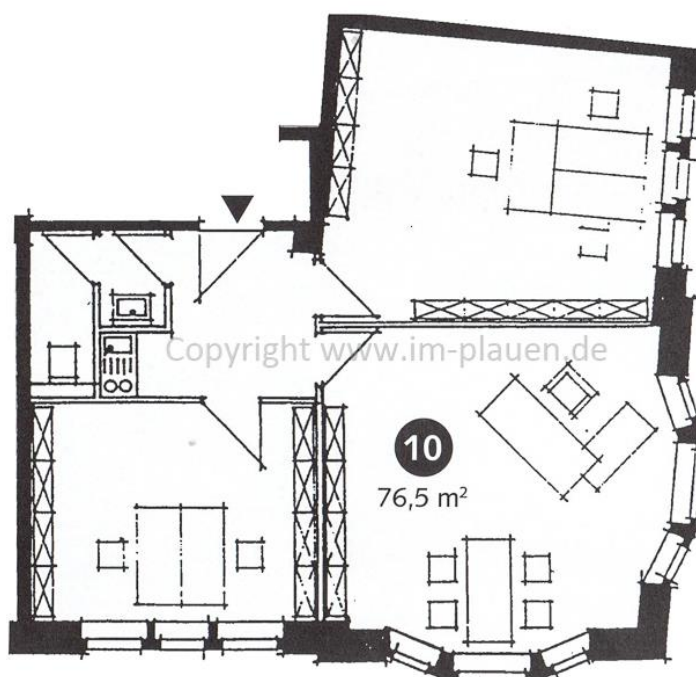
Etage 2.Obergeschoss / Büroeinheit
Fläche ca. 76,50 m²
Bezug sofort

Mietnebenkosten

Stellplatzmiete --,-- Euro

Mietkaution 742,00 Euro

Gewerbegrundriss



Austritte

• kein Austritt

Fußboden

• Teppich

Sanitäranlagen

• 1x Personal WC
• WC ohne Fenster

Besonderheit

• Einbauleuchten • barrierefrei • Weitblick

Einbauküche

• vorhanden

Aufzug

• nein

Stellplatz

• öffentliche Verkehrsfläche



Ausstattung

- Fußböden:

derzeitig ist ein Gewebetepichbelag in allen Büroräumen verlegt (Farbgebung blau) / Fußbodenfliesen im Personalküchenbereich und der Sanitäranlage

- Sanitär:

1x Personal WC mit vorgesetztem Waschplatz vorhanden

- Küche:

kleine Personalküchenzeile zentral vom Flur aus erreichbar

- Aufzug:

im Objekt vorhanden / Barrierefreiheit erst ab Etage, Hauseingang mit ca. 5 Stufen nicht barrierefrei

- Nebenglass:

kein Nebenglass zur Einheit

- Pkw Stellplatz:

Tiefgaragenstellplatz optional im Haus möglich

Medien:

- DSL Anschluss in der Wohnung (übliche Bandbreitenversorgung durch Telekom ca. 16000 DSL) / Kabelfernsehen über Pyur möglich

Besonderheiten:

- keine

Gewerbezustand	Qualität der Ausstattung	Stellplatzart	Anzahl Stellplätze
• Nach Vereinbarung	• Standard	• öffentliche Verkehrsfläche	0

Gemeinschaftsräume	Nebenglass zur Einheit	EDV Möglichkeiten	Alt-, Neubau
• keine Gemeinschaftsräume vorhanden	• kein Keller vorhanden	• DSL Verfügbarkeit prüfen	• Altbau

Beurteilung

Energieinformationen aus Verbrauchsausweis			
Energieverbrauchskennwert: 194,00 kWh/(m ² *a)	Verbrauch inkl. Warmwasser: Ja	Gebäudebaujahr: 1920	
Energieeffizienzklasse: F	Wesentlicher Energieträger: Gas	Heizungsart: Zentralheizung	

Für Ihre Notizen
