



Exposé V533-2 2-Raum-Wohnung im Stadtteil Haselbrunn

Wohnungsdaten

Straße Morgenbergstraße 46
Plz. Ort 08525 Plauen

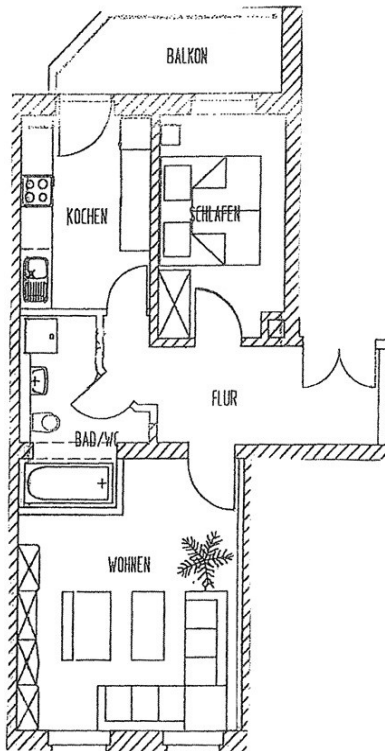
Etage 1.Obergeschoss / Etagenwohnung
Fläche ca. 53,00 m²
Bezug sofort

Mietkonditionen

Stellplatzmiete --,-- €
Mietkaution 574,00 €

Kaltmiete 287,00 €
Nebenkosten 106,00 €
Warmmiete 393,00 €

Grundriss



Objektbild



QR Code (Link zur Homepage)



Austritte

- Balkon

Fußboden

- Laminat

Badezimmer

- Badewanne
- Bad ohne Fenster

Besonderheiten

- keine weiteren vorhanden

Einbauküche

- Nein

Aufzug

- nein

Stellplatz

- öffentliche Verkehrsfläche

Wohnungszustand

- voll renoviert

Nebenräume

- Abstellraum
- Keller

Gemeinschaftsräume

- keine weiteren vorhanden



Wohnungsausstattung

- Fußböden:

Laminatfußboden (Farbgebung Buche) im gesamten Wohnraum / Fußbodenfliesen im Badezimmer und Küche

- Badezimmer:

ohne Fenster und mit Badewanne ausgestattet / eingelassener Wandspiegel / Stellmöglichkeit für eine Waschmaschine ist gegeben

- Küche:

mit Zugang zum Balkon

- Austritte:

Balkon ca. 6 m²

- Aufzug:

nicht vorhanden

- Nebengelass:

Keller zur Wohnung / Abstellraum im Treppenhaus

- Pkw Stellplatz:

öffentliche Verkehrsflächen vor dem Haus

- Medien:

DSL Anschluss in der Wohnung (übliche Bandbreitenversorgung durch Telekom ca. 16Mbits DSL - über Stadtwerke Strom Plauen bis zu 100Mbits) / Kabelfernsehen über Pyur möglich

- Besonderheiten:

modernes Badezimmer

Hinweise

Achtung:

- Hundehaltung als Einzelfallentscheidung, bitte vor Besichtigung abklären ob dies durch den Eigentümer gestattet wird

Hausmeister:

- es findet im Objekt eine wöchentliche Treppenhausreinigung durch den derzeitig bestellten Hausmeisterdienst statt
- Die aktuellen Objektbilder stammen aus dem Jahr 2013

Entdecken Sie diese frisch renovierte 2-Raum-Wohnung in der Morgenbergstraße 46, 08525 Plauen im Stadtteil Haselbrunn. Die Wohnung befindet sich im 1. Obergeschoss eines gepflegten Gebäudes und bietet auf ca. 53 m² modernen Wohnkomfort. Mit einem großzügigen Balkon, einem lichtdurchfluteten Wohnzimmer und einer Küche mit direktem Balkonzugang eignet sich diese Wohnung perfekt für Singles oder Paare.

Die Wohnung verfügt über Laminatfußböden in Buchenoptik, ein stilvolles Badezimmer mit Badewanne und Stellplatz für die Waschmaschine. Ein Kellerraum und ein Abstellraum im Treppenhaus bieten zusätzlichen Stauraum. Öffentliche Stellplätze sind direkt vor dem Haus vorhanden. Die Anbindung an DSL und Kabelfernsehen sorgt für digitale Vernetzung.

Angaben aus Energieausweis

Energieausweis Typ	Verbrauch	Endenergiebedarf	137,00 kWh/(m ² *a)	Energieträger	Gas
letzte Modernisierung	2013	Energieeffizienzklasse:	nicht bekannt	Heizungsart	Zentralheizung
Gebäudebaujahr	1902	Warmwasser enthalten	Ja	Denkmalschutz	



Platz für Ihre Notizen

Objektbilder



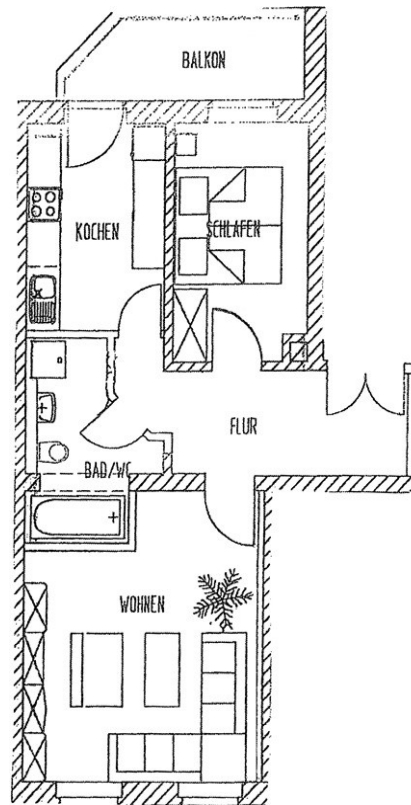
Küche mit Balkon



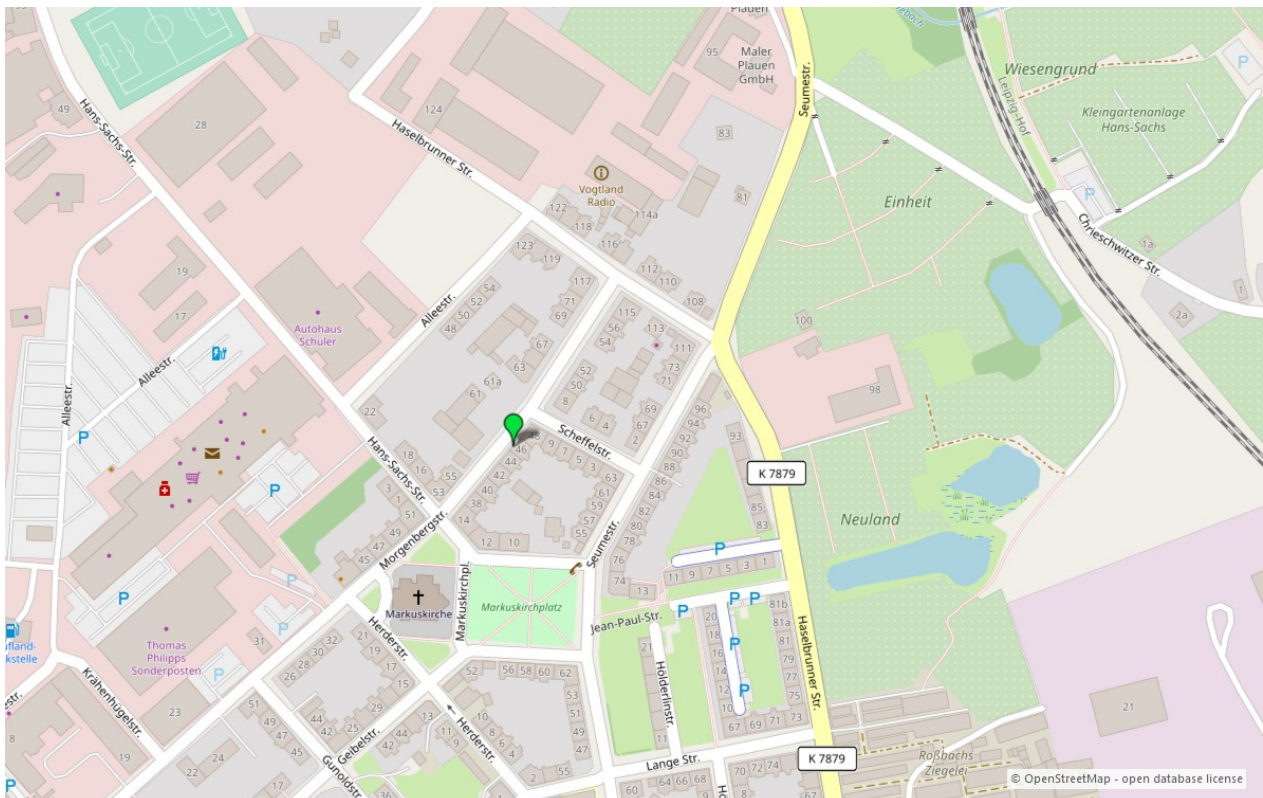
Balkon an Küche



Hausansicht



Grundriss



Umgebungskarte für „Morgenbergstraße 46 in 08523 Plauen“