

Exposé V55-5

2-Raum-Wohnung im Stadtteil Haselbrunn

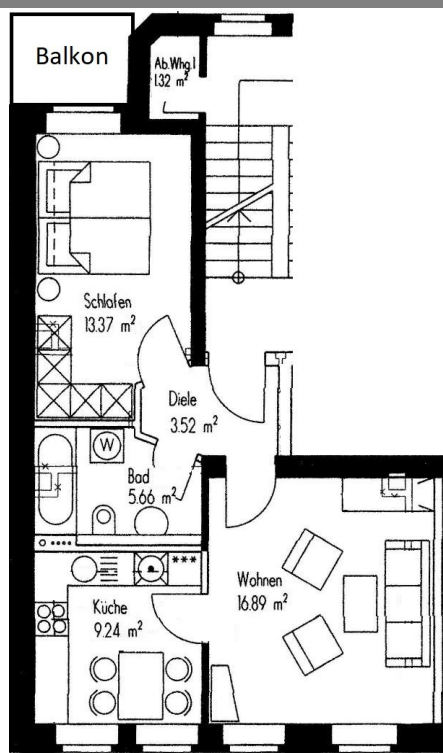
Wohnungsdaten

Straße	Schenkendorfstraße 13
Plz. Ort	08525 Plauen
Etage	Erdgeschoss / Etagenwohnung
Fläche ca.	51,00 m ²
Bezug	sofort

Mietkonditionen

Stellplatzmiete	--,- €
Mietkaution	640,00 €
Kaltmiete	320,00 €
Nebenkosten	140,00 €
Warmmiete	460,00 €

Grundriss



Objektbild



QR Code (Link zur Homepage)



Austritte

- Balkon

Fußboden

- Laminat

Badezimmer

- Dusche
- Bad ohne Fenster

Besonderheiten

- Außenjalousien

Einbauküche

- vorhanden

Aufzug

- nein

Stellplatz

- öffentliche Verkehrsfläche

Wohnungszustand

- voll renoviert

Nebenräume

- Abstellraum
- Keller

Gemeinschaftsräume

- keine weiteren vorhanden



Wohnungsausstattung

- Fußböden:

moderner Vinylfußboden im gesamten Wohnraum / Fußbodenfliesen im Badezimmer, Küche und Flur

- Badezimmer:

ohne Fenster und mit Bodengleicher Dusche ausgestattet / Stellmöglichkeit für eine Waschmaschine ist gegeben

- Küche:

mit Fenster (Zugang über das Wohnzimmer) / Einbauküche vorhanden

- Austritte:

Balkon am Schlafzimmer vorhanden / Balkontüre mit Außenjalousie

- Aufzug:

NICHT vorhanden

- Nebengelass:

Kellerabteil zur Wohnung / Abstellraum im Treppenhaus

- Pkw Stellplatz:

öffentliche Verkehrsflächen

- Medien:

DSL Anschluss in der Wohnung (übliche Bandbreitenversorgung durch Telekom ca. 16000 DSL) / Kabelfernsehen über Ppyur möglich

- Besonderheiten:

Wohnung wurde in 2021 frisch modernisiert inkl. Anbau Balkon am Schlafzimmer

Hinweise

Achtung:

- Hundehaltung als Einzelfallentscheidung, bitte vor Besichtigung abklären ob dies durch den Eigentümer gestattet wird

Hausmeister:

- es findet im Objekt eine wöchentliche Treppenhausreinigung durch den derzeitig bestellten Hausmeisterdienst statt

Diese modernisierte 2-Raum-Wohnung im Erdgeschoss der Schenkendorfstraße 13 in Plauen-Haselbrunn bietet auf 51 m² ein komfortables Zuhause. Die Wohnung verfügt über eine Einbauküche, einen Balkon am Schlafzimmer, Laminatfußboden sowie ein Badezimmer mit bodengleicher Dusche. Ein Kellerabteil und ein Abstellraum im Treppenhaus bieten zusätzlichen Stauraum. Öffentliche Stellplätze befinden sich direkt vor dem Haus. Die Wohnung ist ab dem 01.12.2024 bezugsfrei und eignet sich ideal für Singles oder Paare.

Angaben aus Energieausweis

Energieausweis Typ	Verbrauch	Endenergiebedarf	84,00 kWh/(m ² *a)	Energieträger	Gas
letzte Modernisierung	1998	Energieeffizienzklasse:	C	Heizungsart	Zentralheizung
Gebäudebaujahr	1908	Warmwasser enthalten	Ja	Denkmalschutz	



Platz für Ihre Notizen

Objektbilder



Badezimmer



Küche mit EBK



Wohnzimmer



Flur- Eingangsbereich



Schlafzimmer

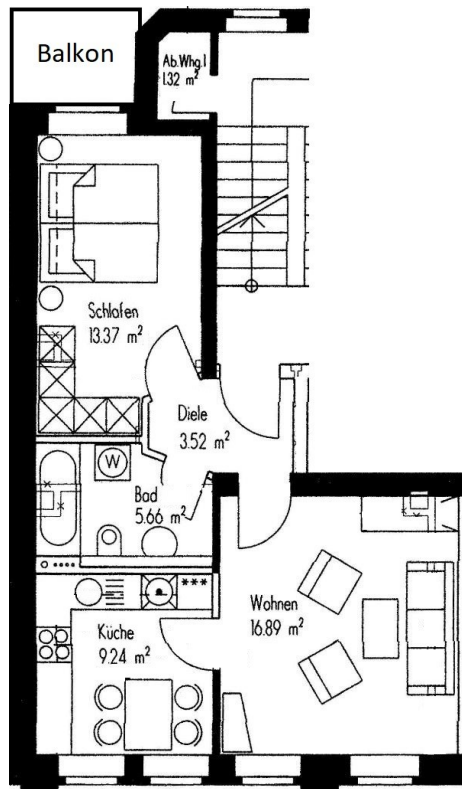


Balkon mit Ausblick

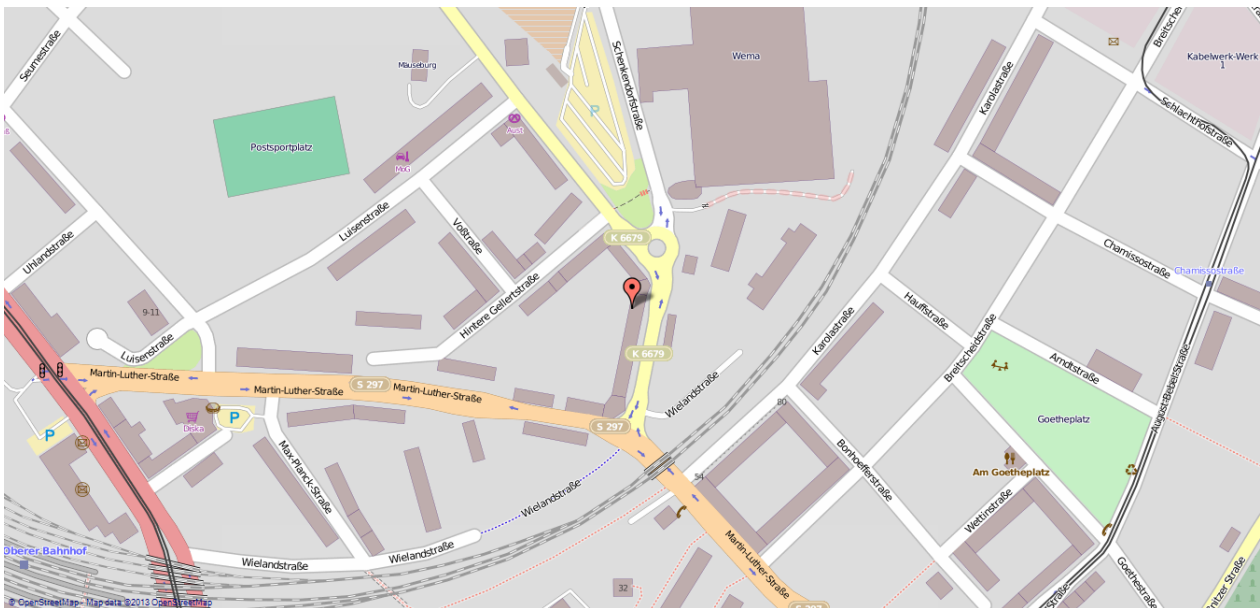


Hausansicht





Wohnungsgrundriss



Umgebungskarte für „Schenkendorfstraße 13 in 08525 Plauen“