



Exposé V1213-1

3-Raum-Wohnung im Stadtteil Alt Chrieschwitz

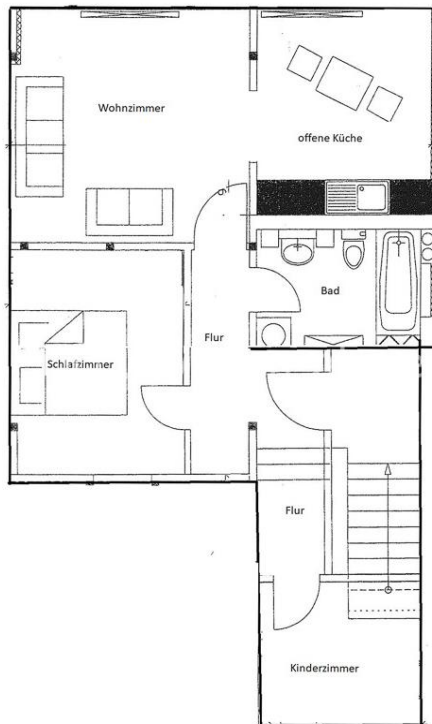
Wohnungsdaten

Straße	Schrödelstraße 17
Plz. Ort	08529 Plauen
Etage	3.Obergeschoss / Dachgeschoss
Fläche ca.	60,80 m ²
Bezug	sofort

Mietkonditionen

Stellplatzmiete	--,- €
Mietkaution	775,00 €
Kaltmiete	310,00 €
Nebenkosten	160,00 €
Warmmiete	470,00 €

Grundriss



Objektbild



QR Code (Link zur Homepage)



Austritte

- kein Austritt

Fußboden

- Vinylboden

Badezimmer

- Badewanne
- Bad ohne Fenster

Besonderheiten

- Einbauleuchten
- offene Küche
- Sat TV
- Glasfaser DSL

Einbauküche

- Nein

Aufzug

- nein

Stellplatz

- öffentliche Verkehrsfläche

Wohnungszustand

- voll renoviert

Nebenräume

- Abstellraum
- kein Keller

Gemeinschaftsräume

- Trockenraum



Wohnungsausstattung

- Fußböden:

Vinylboden im Wohnzimmer und Kinderzimmer / PVC- Belag im Flur und Schlafzimmer / Fußbodenfliesen im Badezimmer und Küche

- Badezimmer:

ohne Fenster und mit Badewanne ausgestattet / Deckeneinbauleuchten / Handtuchheizkörper / Stellmöglichkeit für eine Waschmaschine ist gegeben

- Küche:

großzügige, offene Küche (Zugang über das Wohnzimmer)

- Austritte:

keine Austritte vorhanden

- Aufzug:

nicht vorhanden

- Nebengelass:

Keller zur Wohnung / Abstellraum im Treppenhaus / Trockenraum im Haus

- Pkw Stellplatz:

öffentliche Verkehrsflächen vor dem Haus

- Medien:

Glasfaseranschluss in der Wohnung über Stadtwerke Strom Plauen bis zu 1000 Mbits / SAT- TV über Gemeinschaftsantenne

- Besonderheiten:

das ausgewiesene Kinderzimmer ist aufgrund seiner Größe eher als Arbeits-, Gästezimmer nutzbar

Hinweise

Achtung:

- Hundehaltung als Einzelfallentscheidung, bitte vor Besichtigung abklären ob dies durch den Eigentümer gestattet wird
Hausmeister:

- Treppenhausreinigung erfolgt durch den jeweiligen Mieter im Wochenrhythmus

Angaben aus Energieausweis

Energieausweis Typ	Verbrauch	Endenergiebedarf	156,00 kWh/(m ² *a)	Energieträger	Gas
letzte Modernisierung	2022	Energieeffizienzklasse:	E	Heizungsart	Zentralheizung
Gebäudebaujahr	1906	Warmwasser enthalten	Ja	Denkmalschutz	nein



Platz für Ihre Notizen

Objektbilder



Wohnzimmer



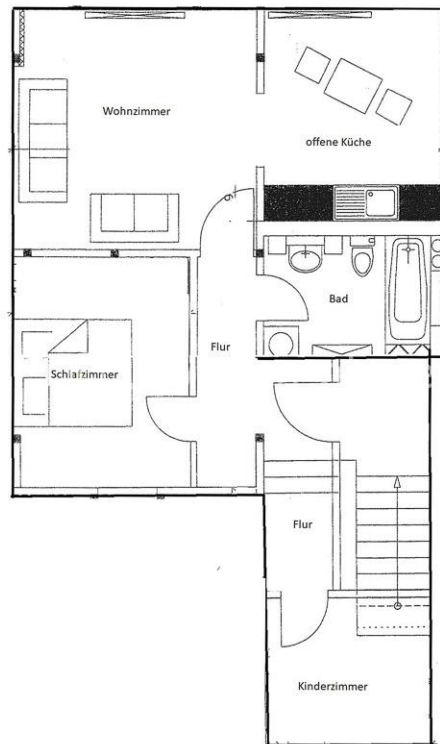
Badezimmer



offene Küche



Hausansicht



Grundriss-DG



Umgebungskarte für „Schrödelstraße 17 in 08529 Plauen“