

Exposé V480-1
2-Raum-Wohnung im Stadtteil Syratal

Wohnungsdaten

Straße Hainstraße 14
Plz. Ort 08523 Plauen

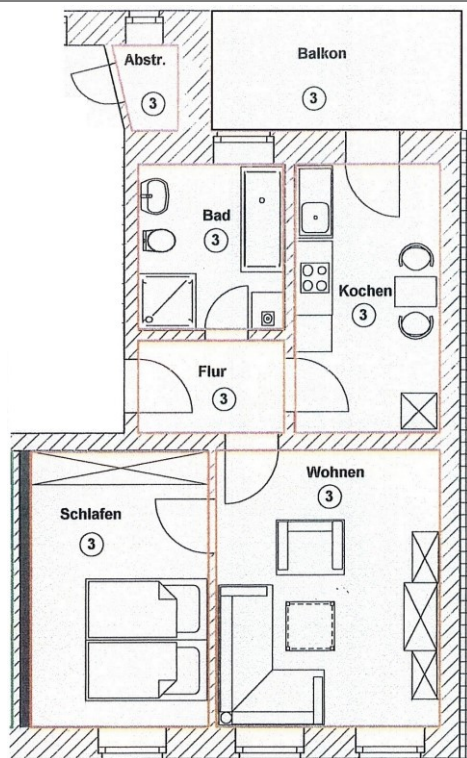
Etage 1.Obergeschoss / Etagenwohnung
Fläche ca. 55,05 m²
Bezug sofort

Mietkonditionen

Stellplatzmiete --,-- €
Mietkaution 610,00 €

Kaltmiete 305,00 €
Nebenkosten 125,00 €
Warmmiete 430,00 €

Grundriss



Objektbild



QR Code (Link zur Homepage)



Austritte

- Balkon

Fußboden

- Laminat

Badezimmer

- Badewanne · Dusche
- Bad mit Fenster

Besonderheiten

- Einbauleuchten
- Weitblick

Einbauküche

- Nein

Aufzug

- nein

Stellplatz

- öffentliche Verkehrsfläche

Wohnungszustand

- voll renoviert

Nebenräume

- Abstellraum
- Keller

Gemeinschaftsräume

- keine weiteren vorhanden



Wohnungsausstattung

- Fußböden:

Laminatfußboden (Farbgebung Buche) im gesamten Wohnraum / Fußbodenfliesen im Badezimmer und Küche

- Badezimmer:

mit Fenster / Badewanne + Dusche ausgestattet / Deckeneinbauleuchten / eingelassener Wandspiegel / Handtuchheizkörper / Stellmöglichkeit für eine Waschmaschine ist gegeben

- Küche:

großzügige Küche mit Balkon

- Austritte:

Balkon ca. 8 m²

- Aufzug:

nicht vorhanden

- Nebengelass:

Keller zur Wohnung / Abstellraum im Treppenhaus /

- Pkw Stellplatz:

öffentliche Verkehrsflächen vor dem Haus

- Medien:

DSL Anschluss in der Wohnung (übliche Bandbreitenversorgung durch Telekom ca. 16Mbits DSL - über Stadtwerke Strom Plauen bis zu 100Mbits) / Kabelfernsehen über Pyur möglich

- Besonderheiten:

modernes Badezimmer - Stadtpark in unmittelbarer Nähe - Ruhige Lage - kurze Fußwege bis ins Zentrum

Hinweise

Achtung:

- Hundehaltung als Einzelfallentscheidung, bitte vor Besichtigung abklären ob dies durch den Eigentümer gestattet wird

Hausmeister:

- es findet im Objekt eine wöchentliche Treppenhausreinigung durch den derzeitig bestellten Hausmeisterdienst statt

Diese helle 2-Raum-Wohnung in der Hainstraße 14, Plauen, bietet auf 55,05 m² ein ideales Zuhause für Singles oder Paare. Die Wohnung befindet sich im 1. Obergeschoss eines liebevoll renovierten Mehrfamilienhauses und ist ab dem 01.10.2024 verfügbar. Sie verfügt über ein modernes Badezimmer mit Fenster, Badewanne und Dusche sowie eine großzügige Küche mit Zugang zu einem ca. 8 m² großen Balkon. Ein Kellerraum und ein Abstellraum im Treppenhaus bieten zusätzlichen Stauraum. Öffentliche Stellflächen stehen vor dem Haus zur Verfügung.

Angaben aus Energieausweis

Energieausweis Typ	Verbrauch	Endenergiebedarf	114,70 kWh/(m ² *a)	Energieträger	Gas
letzte Modernisierung	2012	Energieeffizienzklasse:	nicht bekannt	Heizungsart	Zentralheizung
Gebäudebaujahr	1905	Warmwasser enthalten	Ja	Denkmalschutz	Ja

Platz für Ihre Notizen

Objektbilder



Badezimmer



Badezimmer



Badezimmer



Wohnzimmer



Küche mit Balkon



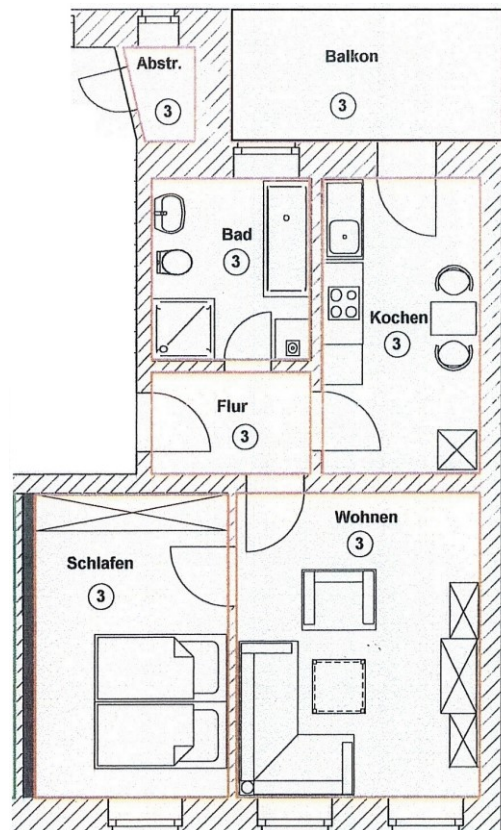
Küche



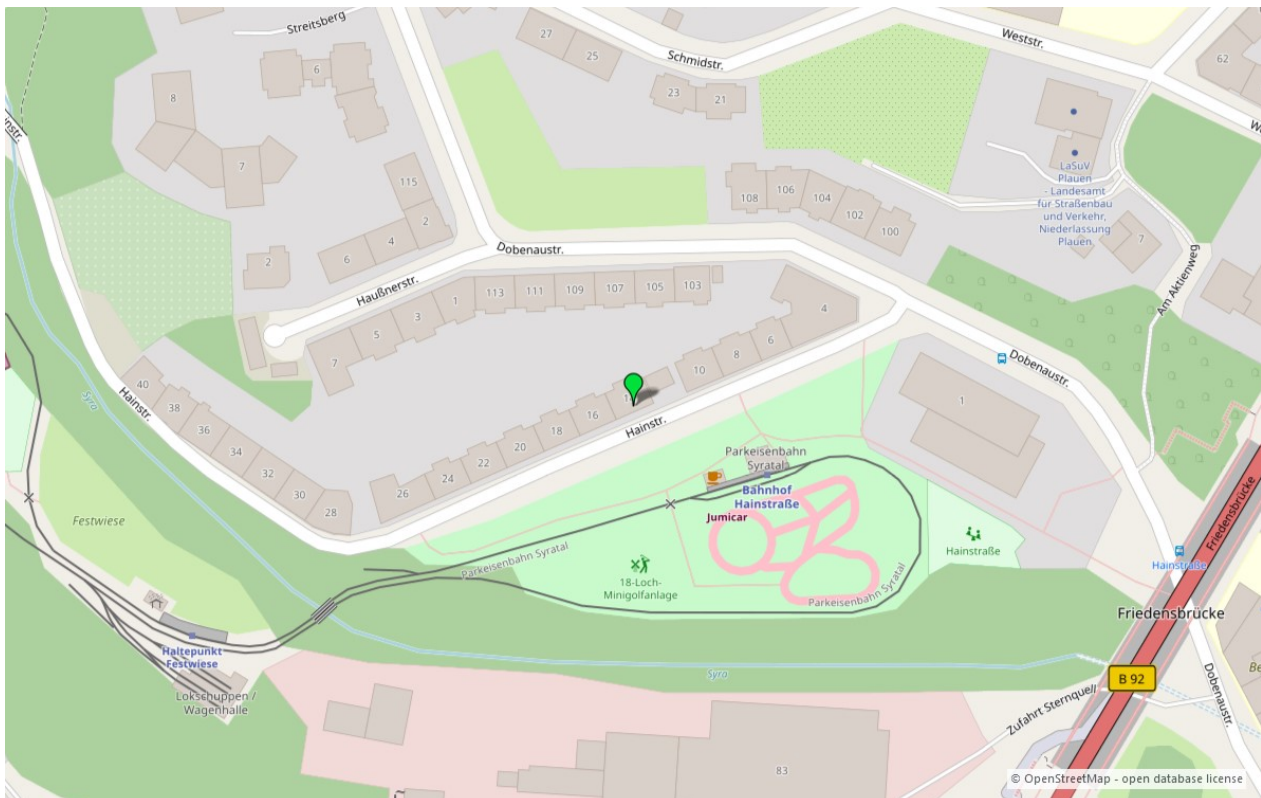
Schlafzimmer



Balkon mit Ausblick



Grundriss



Umgebungskarte für „Hainstraße 14 in 08523 Plauen“