

Exposé V35-3 2-Raum-Wohnung im Stadtteil Westend

Wohnungsdaten

Straße Liebknechtstraße 88
Plz. Ort 08523 Plauen

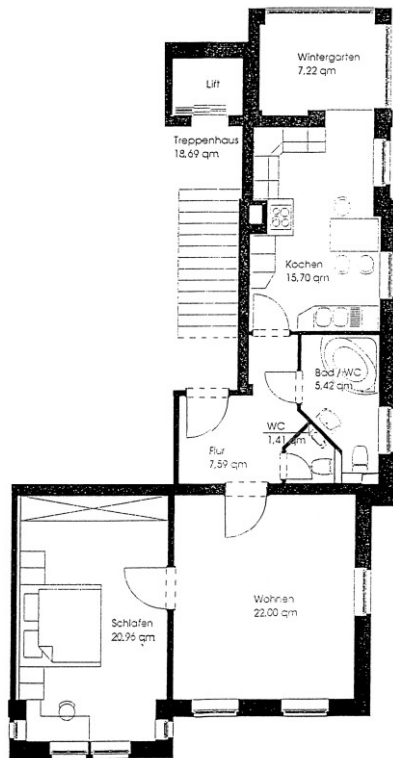
Etage 1.Obergeschoss / Etagenwohnung
Fläche ca. 80,00 m²
Bezug 01.02.2025

Mietkonditionen

Stellplatzmiete 30,00 €
Mietkaution 1.075,00 €

Kaltmiete 400,00 €
Nebenkosten 240,00 €
Warmmiete 640,00 €

Grundriss



Objektbild



QR Code (Link zur Homepage)



Austritte

- Wintergarten

Fußboden

- Parkett

Badezimmer

- Badewanne • Gäste WC
- Bad mit Fenster

Besonderheiten

- Wintergarten

Einbauküche

- Nein

Aufzug

- vorhanden

Stellplatz

- Carport

Wohnungszustand

- voll renoviert

Nebenräume

- Keller

Gemeinschaftsräume

- Waschkeller



Wohnungsausstattung

Achtung:

diese 2 Zimmer Wohnung ist noch bis zum 31.01.2025 vermietet und erst ab dem 01.02.2025 zur Neuvermietung frei.

- Fußböden:

Parkettfußboden im Wohnzimmer, Schlafzimmer, Kinderzimmer und Flur verlegt / Fußbodenfliesen in Küche, Bad und Gäste-WC

- Badezimmer:

mit Fenster und Eckbadewanne, WT und WC ausgestattet / Stellmöglichkeit für eine Waschmaschine ist im Waschkeller gegeben, optional nur in der Küchenunterbauzeile möglich / Gäste WC vorhanden

- Küche:

großzügige Küche mit Essplatzmöglichkeit im Wintergarten

- Austritte:

ca. 7,5m² Wintergarten an der Küche

- Aufzug:

Personenaufzug im Objekt vorhanden

- Nebengelass:

Kellerabteil vorhanden / Waschkeller und Trockenraum im Objekt

- Pkw Stellplatz:

Carport im Innenhof zur Wohnung gehörend (monatliche Miete 30,00 Euro) / optional kann noch ein weiterer Freiplatz im Innenhof angemietet werden / öffentliche Verkehrsflächen vor dem Objekt

- Medien:

DSL Anschluss in der Wohnung (übliche Bandbreitenversorgung durch Telekom bis ca. 50000 DSL) / Kabelfernsehen über Pyur möglich

- Besonderheiten:

Westend / Wintergarten / Aufzug vorhanden / Carport

Hinweise

Achtung:

- Hundehaltung als Einzelfallentscheidung, bitte vor Besichtigung abklären ob dies durch den Eigentümer gestattet wird
- Wohnungsbilder stammen aus der Vorvermietung

Hausmeister:

- es findet im Objekt eine wöchentliche Treppenhausreinigung durch den derzeitig bestellten Hausmeisterdienst statt

Diese großzügige und frisch renovierte 2-Zimmer-Wohnung in der Liebknechtstraße 88 in 08523 Plauen, bietet auf ca. 80 m² Wohnfläche viel Komfort in einem gepflegten Altbau im beliebten Stadtteil Westend. Die Wohnung befindet sich im 1.Obergeschoss und überzeugt durch einen großzügigen Wintergarten, der direkt von der Küche aus erreichbar ist.

Die Räume sind mit hochwertigem Parkettboden ausgestattet, während die Küche, das Badezimmer und das Gäste-WC gefliest sind. Das Badezimmer verfügt über ein Fenster und eine Eckbadewanne. Ein separates Gäste-WC bietet zusätzlichen Komfort. Zur Wohnung gehört ein Carportstellplatz im Innenhof (monatliche Miete hierzu 30 €) und es stehen öffentliche Stellplätze vor dem Gebäude zur Verfügung. Der Personenaufzug im Gebäude erleichtert den Wohnungszugang.

Diese charmante Altbauwohnung ist perfekt für Paare oder Einzelpersonen, die eine ruhige und stilvolle Wohnung mit moderner Ausstattung und viel Tageslicht suchen.



Angaben aus Energieausweis

Energieausweis Typ	Verbrauch	Endenergiebedarf	103,00 kWh/(m ² *a)	Energieträger	Gas
letzte Modernisierung	1999	Energieeffizienzklasse:	nicht bekannt	Heizungsart	Zentralheizung
Gebäudebaujahr	1904	Warmwasser enthalten	Ja	Denkmalschutz	Ja



Platz für Ihre Notizen

Objektbilder



Wohnzimmer



Wohnzimmer



Wohnzimmer



Schlafzimmer



Schlafzimmer



Schlafzimmer



Badezimmer



Badezimmer



Badezimmer



Flur



Copyright www.im-plauen.de



Copyright www.im-plauen.de

Flur

Flur



Copyright www.im-plauen.de



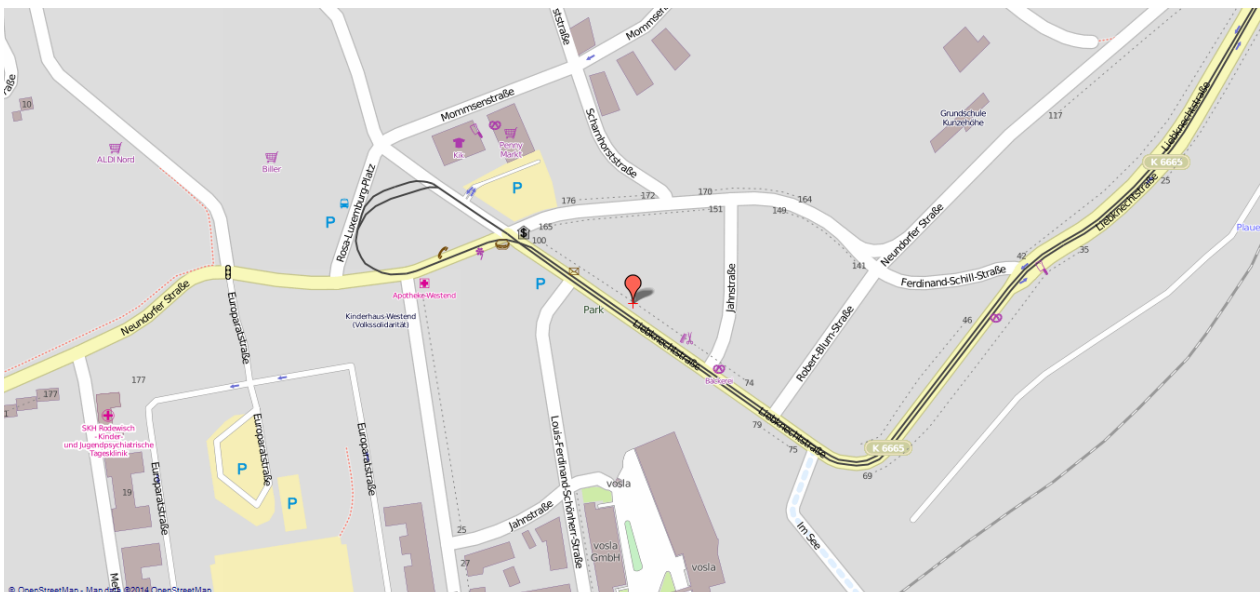
Copyright www.im-plauen.de

Küche

Küche



Grundriss



Umgebungskarte für „Liebknechtstraße 88 in 08523 Plauen“