



## Exposé V560-2 1,5-Raum-Wohnung im Stadtteil Stadtmitte

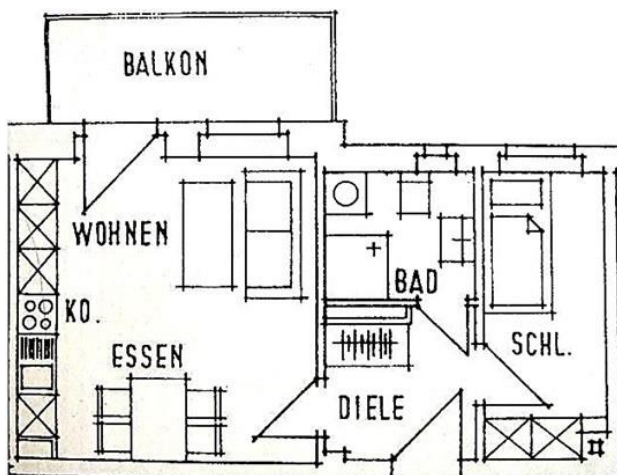
### Wohnungsdaten

Straße Bergstraße 39  
Plz. Ort 08523 Plauen  
  
Etage 3.Obergeschoss / Etagenwohnung  
Fläche ca. 34,61 m<sup>2</sup>  
Bezug sofort

### Mietkonditionen

Stellplatzmiete --,-- €  
Mietkaution 624,00 €  
  
Kaltmiete 208,00 €  
Nebenkosten 104,00 €  
**Warmmiete 312,00 €**

### Grundriss



### Objektbild



### QR Code (Link zur Homepage)



### Austritte

• Balkon

### Fußboden

• Laminat

### Badezimmer

• Dusche • Bad mit Fenster

### Besonderheiten

• offene Küche

### Einbauküche

• durch ET möglich

### Aufzug

• nein

### Stellplatz

• öffentliche Verkehrsfläche

### Wohnungszustand

• voll renoviert

### Nebenräume

• Keller

### Gemeinschaftsräume

• keine weiteren vorhanden



## Wohnungsausstattung

- Fußböden:

Laminatfußboden im Flur, offenen Wohnbereich und Schlafzimmer verlegt / Fußbodenfliesen im Badezimmer / PVC im offenen Küchenbereich

- Badezimmer:

mit Fenster und Dusche ausgestattet / Stellmöglichkeit für eine Waschmaschine ist gegeben

- Küche:

offener Küchenbereich im Wohnzimmer, zusätzlich hierzu der Zugang zum Balkon / Einbauküche gegen monatlichen Mehrpreis möglich

- Austritte:

Balkon (Nord-West-Lage) am offenen Wohn-, Küchenbereich

- Aufzug:

NICHT vorhanden

- Nebengelass:

Kellerabteil zur Wohnung vorhanden

- Pkw Stellplatz:

öffentliche Verkehrsflächen vor dem Haus

- Besonderheiten:

Studentenwohnung

## Hinweise

Achtung:

- Hundehaltung als Einzelfallentscheidung, bitte vor Besichtigung abklären ob dies durch den Eigentümer gestattet wird
- Schlafzimmermaße 1,58m x 3,86m

Hausmeister:

- es findet im Objekt eine wöchentliche Treppenhausreinigung durch den derzeitig bestellten Hausmeisterdienst statt

## Angaben aus Energieausweis

Energieausweis Typ	Verbrauch	Endenergiebedarf	104,00 kWh/(m <sup>2</sup> *a)	Energieträger	Gas
letzte Modernisierung	2012	Energieeffizienzklasse:	nicht bekannt	Heizungsart	Zentralheizung
Gebäudebaujahr	1902	Warmwasser enthalten	Ja	Denkmalschutz	Ja



Platz für Ihre Notizen

---

---

---

---

---

---

---

## Objektbilder



Wohn-, Küche



Wohn-, Küche



Wohn-, Küche



Balkon



Balkon



Flur



Flur



Badezimmer



Badezimmer



Badezimmer



Badezimmer



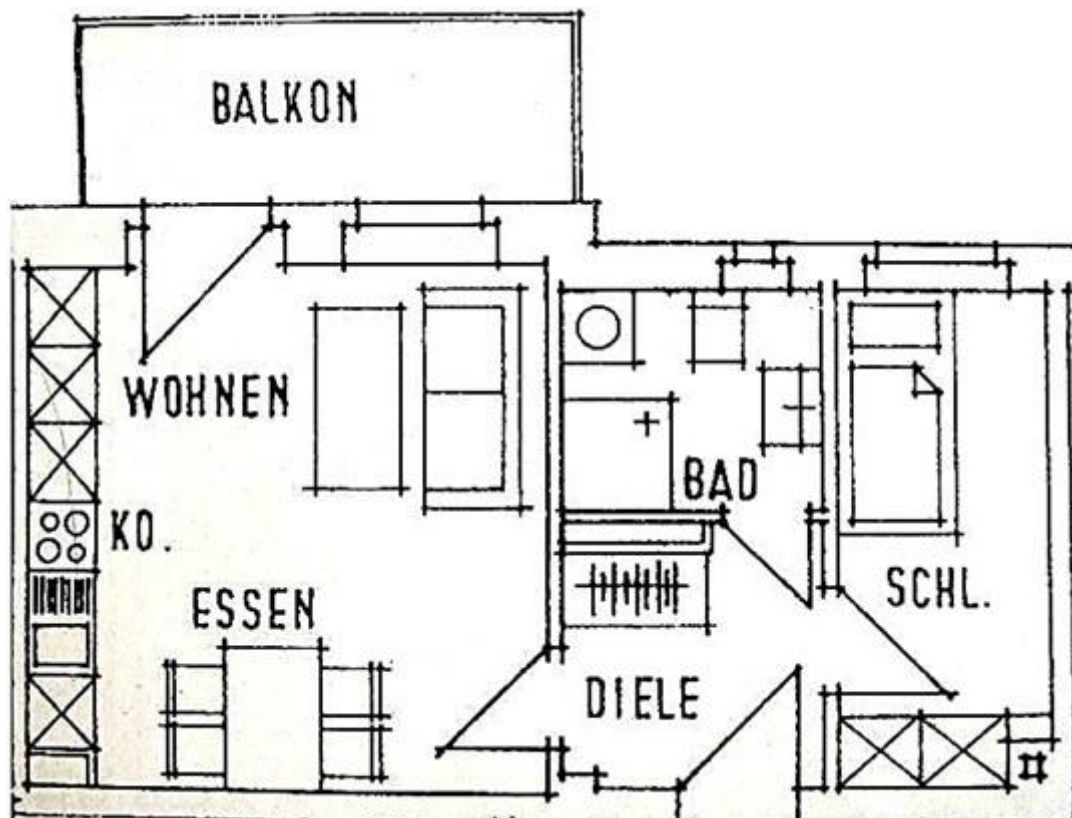
Schlafnische



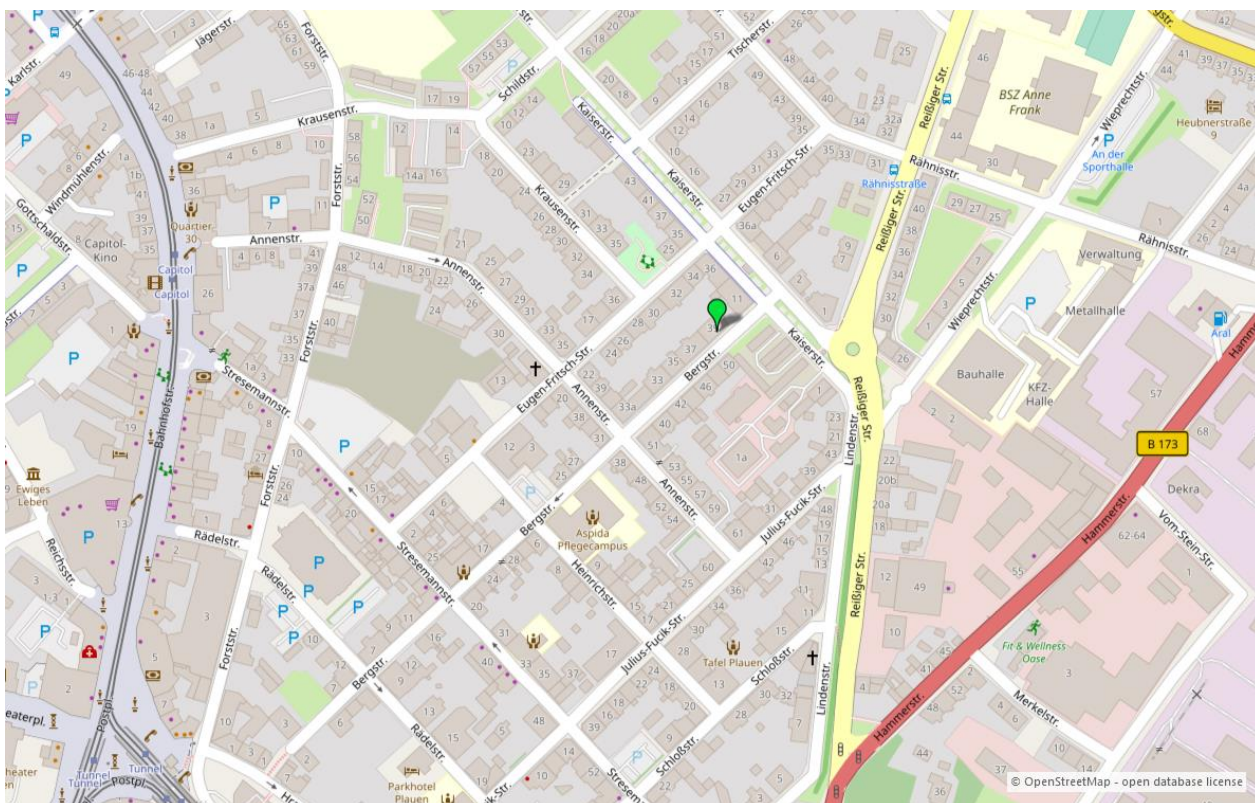
Schlafnische



Schlafnische



Grundriss



Umgebungskarte für „Bergstraße 39 in 08523 Plauen“