



Exposé V1268 4-Raum-Wohnung im Stadtteil Altmarkt

Wohnungsdaten

Straße Johanniskirchplatz 4
Plz. Ort 08523 Plauen

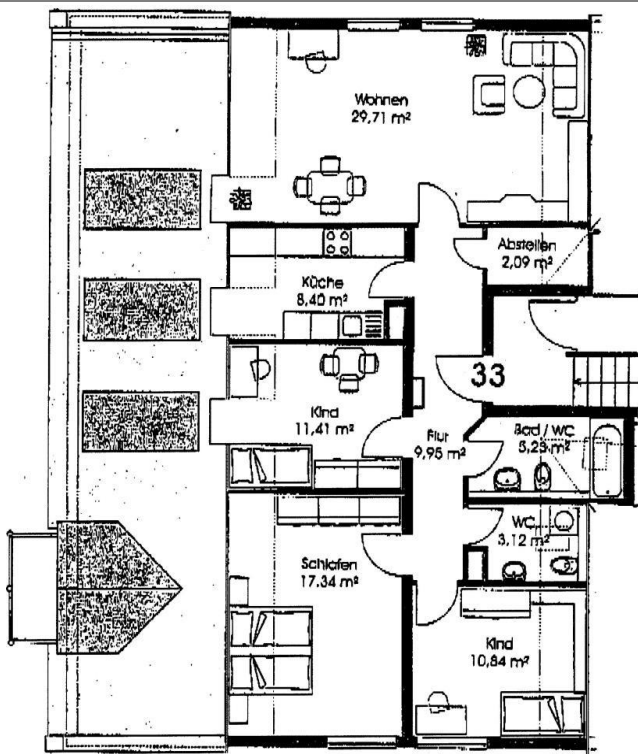
Etage 3.Obergeschoss / Dachgeschoss
Fläche ca. 96,13 m²
Bezug 01.02.2025

Mietkonditionen

Stellplatzmiete 45,00 €
Mietkaution 1.170,00 €

Kaltmiete 540,00 €
Nebenkosten 250,00 €
Warmmiete 790,00 €

Grundriss



Objektbild



QR Code (Link zur Homepage)



Austritte

• kein Austritt

Fußboden

• Laminat

Badezimmer

• Badewanne • Dusche
• Gäste WC • Bad mit Fenster

Besonderheiten

• Weitblick

Einbauküche

• Nein

Aufzug

• nein

Stellplatz

• Tiefgarage

Wohnungszustand

• voll renoviert

Nebenräume

• kein Keller

Gemeinschaftsräume

• Dachboden



Wohnungsausstattung

Achtung! Wohnung ist noch bis 31.01.2025 vermietet!

- Fußböden:

Laminatfußboden im gesamten Wohnraum / Wohnzimmer teilweise mit Teppichboden / Fußbodenfliesen im Badezimmer und Küche

- 1. Badezimmer:

mit Fenster + WC und Eckbadewanne ausgestattet / Handtuchheizkörper / Stellmöglichkeit für eine Waschmaschine ist gegeben

- 2. Badezimmer:

mit Fenster + WC und Dusche ausgestattet

- Küche:

mit Weitblick zur Hempelschen Fabrik

- Austritte:

nicht vorhanden

- Aufzug:

nicht vorhanden

- Nebengelass:

Dachbodenabteil zu Wohnung gehörend

- Pkw Stellplatz:

öffentliche Verkehrsflächen vor dem Haus / zur Wohnung selbst gehört weiterhin ein Stellplatz in der Tiefgaragenanlage des angrenzenden Best Western Hotels

- Medien:

DSL Anschluss in der Wohnung (übliche Bandbreitenversorgung durch Telekom ca. 50Mbits DSL - über Stadtwerke Strom Plauen bis zu 100Mbits) / Kabelfernsehen über Pyur möglich

- Besonderheiten:

wohnen im Stadtzentrum von Plauen

Hinweise

Achtung:

- Hundehaltung als Einzelfallentscheidung, bitte vor Besichtigung abklären ob dies durch den Eigentümer gestattet wird

Hausmeister:

- es findet im Objekt eine wöchentliche Treppenhausreinigung durch den derzeit bestellten Hausmeisterdienst statt

- Warmwassererzeugung erfolgt über einen elektrischen Durchlauferhitzer

Angaben aus Energieausweis

Energieausweis Typ	Verbrauch	Endenergiebedarf	114,30 kWh/(m ² *a)	Energieträger	Fernwärme
letzte Modernisierung	1996	Energieeffizienzklasse:	D	Heizungsart	Zentralheizung
Gebäudebaujahr	1996	Warmwasser enthalten	Nein	Denkmalschutz	nein



Platz für Ihre Notizen

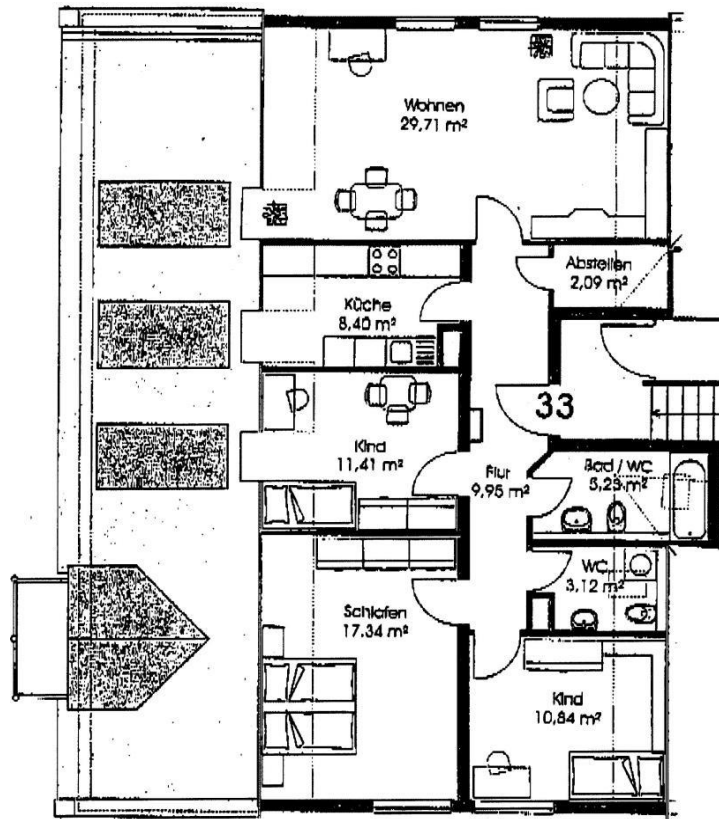
Objektbilder



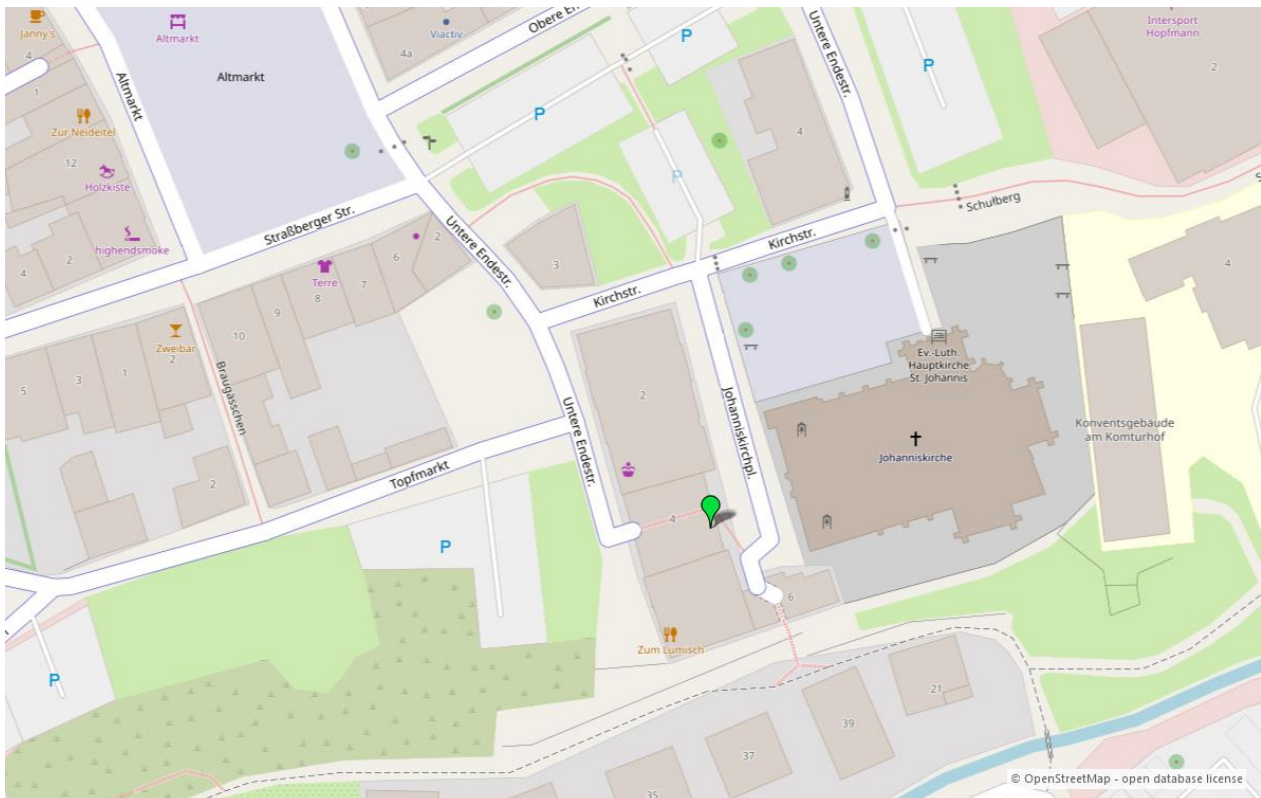
Johanniskirchplatz 4 Hausansicht



Ausblick Küche



Grundriss - Johanniskirchplatz 04 WE 33



Umgebungskarte für „Johanniskirchplatz 4 in 08523 Plauen“