



## Exposé V1060-1 2-Raum-Wohnung im Stadtteil Stadtpark

### Wohnungsdaten

Straße Streitsberg 6  
Plz. Ort 08523 Plauen

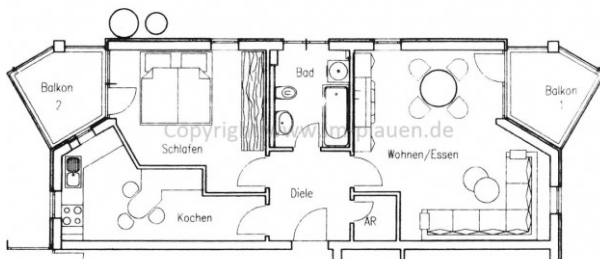
Etage 2.Obergeschoss / Etagenwohnung  
Fläche ca. 65,36 m<sup>2</sup>  
Bezug 01.05.2025

### Mietkonditionen

Stellplatzmiete 30,00 €  
Mietkaution 780,00 €

Kaltmiete 360,00 €  
Nebenkosten 160,00 €  
**Warmmiete 520,00 €**

### Grundriss



### Objektbild



### QR Code (Link zur Homepage)



### Austritte

- Balkon

### Fußboden

- Laminat

### Badezimmer

- Badewanne
- Bad mit Fenster

### Besonderheiten

- Außenjalousien
- Weitblick

### Einbauküche

- vom Vermieter

### Aufzug

- vorhanden

### Stellplatz

- Duplexparker

### Wohnungszustand

- voll renoviert

### Nebenträume

- Abstellraum
- Keller

### Gemeinschaftsräume

- keine weiteren vorhanden



## Wohnungsausstattung

Achtung: Wohnung ist noch bis zum 30.04.2025 vermietet.

- Fußböden:

Laminatfußboden im gesamten Wohnraum / Fußbodenfliesen im Badezimmer und Küche

- Badezimmer:

mit Fenster und mit Badewanne ausgestattet / Stellmöglichkeit für eine Waschmaschine ist gegeben

- Küche:

Küche mit Fenster / Einbauküche kann vom Vormieter käuflich (500€ VB) erworben werden

- Austritte:

2x Balkon vorhanden (1x am Schlafzimmer / 1x am Wohnzimmer)

- Aufzug:

vorhanden

- Nebengelass:

Keller zur Wohnung / Abstellraum innerhalb der Wohnung

- Pkw Stellplatz:

öffentliche Verkehrsflächen vor dem Haus / auf Wunsch 1x Stellplatz in der Tiefgarage (Duplexparker - 30,00€ Miete monatlich)

Medien:

- DSL Anschluss in der Wohnung (übliche Bandbreitenversorgung durch Telekom ca. 50.000 DSL) / Kabelfernsehen über Ppyr möglich

Besonderheiten:

- 2 Balkone vorhanden / Tiefgaragenstellplatz

## Hinweise

Achtung:

- Hundehaltung als Einzelfallentscheidung, bitte vor Besichtigung abklären ob dies durch den Eigentümer gestattet wird

Hausmeister:

- es findet im Objekt eine wöchentliche Treppenhausreinigung durch den derzeitig bestellten Hausmeisterdienst statt

Moderne 2-Zimmer-Wohnung mit 2 Balkonen & Weitblick – Neubau am Stadtpark Plauens.

Diese hochwertige 2-Zimmer-Wohnung in der Streitsberg 6 in Plauen (Stadtpark) bietet auf ca. 65,36 m<sup>2</sup> modernes Wohnen in ruhiger Lage mit bester Anbindung. Sie befindet sich in einem Neubau mit Aufzug und bietet einen herrlichen Weitblick. Eine weitere Besonderheit ist, dass die Einbauküche vom Vormieter für 500 € VB übernommen werden kann.

Die Wohnung liegt im Naherholungsgebiet Stadtpark, was sie perfekt für Naturfreunde, Sportler und Erholungssuchende macht. Gleichzeitig sind Einkaufsmöglichkeiten und öffentliche Verkehrsanbindungen schnell erreichbar.

## Angaben aus Energieausweis

Energieausweis Typ Verbrauch Endenergiebedarf 131,49 kWh/(m<sup>2</sup>\*a) Energieträger Gas

letzte Modernisierung 2011 Energieeffizienzklasse: D Heizungsart Zentralheizung

---

# IMMOBILIENMARKT PLAUEN



[www.im-plauen.de](http://www.im-plauen.de)

Tel: +49 3741 7196056

Johanniskirchplatz 4 · 08523 Plauen

---

Gebäudebaujahr

1994

Warmwasser enthalten Ja

Denkmalschutz



Platz für Ihre Notizen

---

---

---

---

---

---

## Objektbilder



Objektansicht



EBK Vormieter



EBK Vormieter



EBK Vormieter



Wohnzimmer



Ausblick



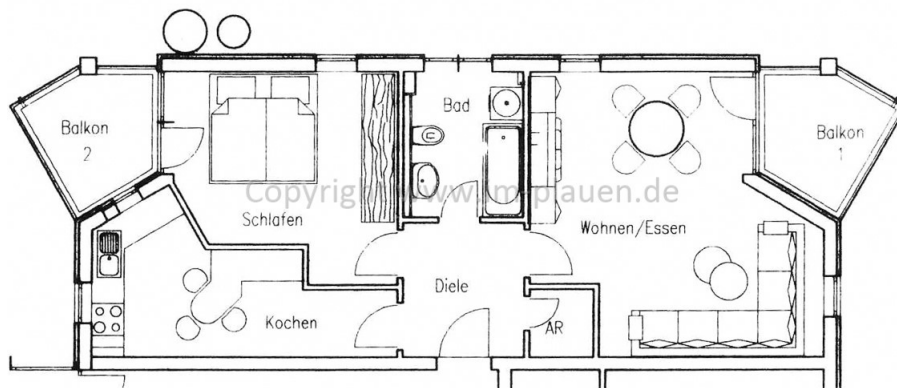
Schlafzimmer



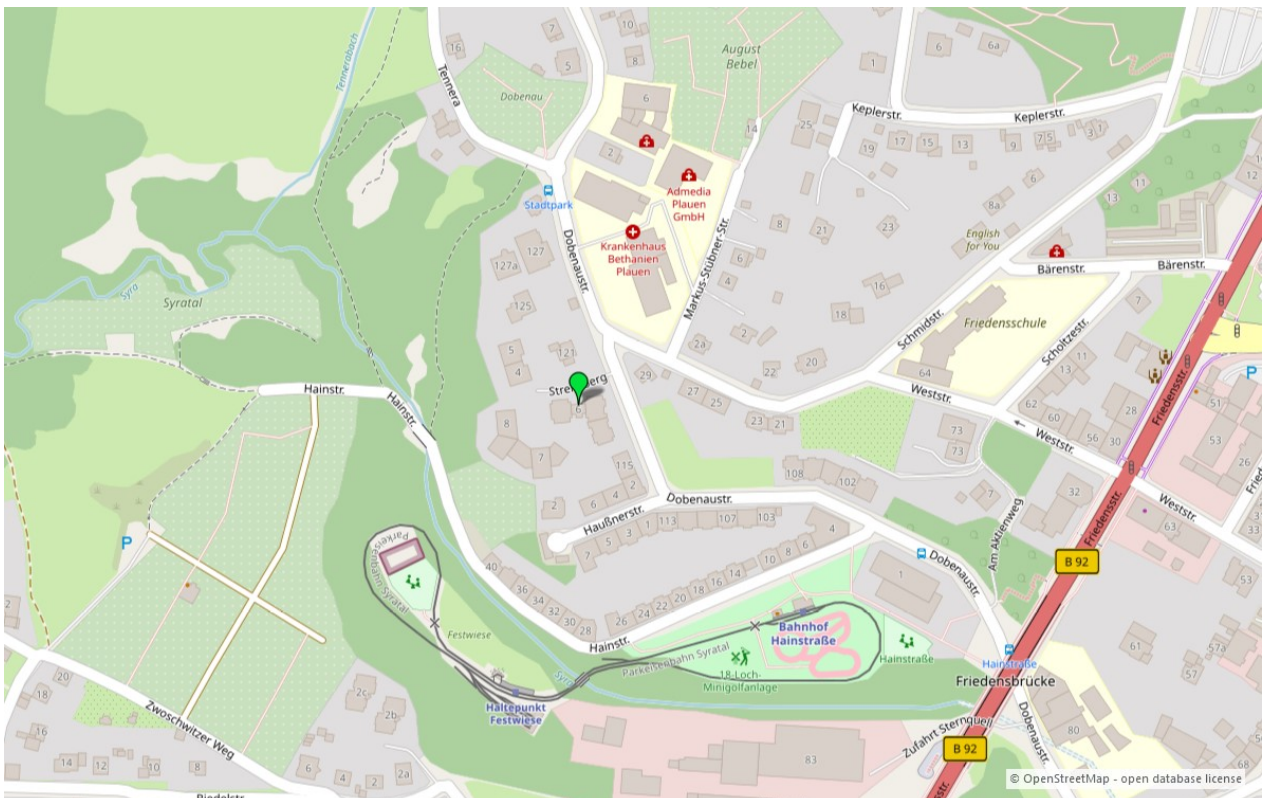
Flur



Badezimmer



Grundriss



Umgebungskarte für „Streitsberg 6 in 08523 Plauen“