

Exposé V660-1
4-Raum-Wohnung im Stadtteil Seehaus

Wohnungsdaten

Straße Dittesstraße 57
Plz. Ort 08523 Plauen

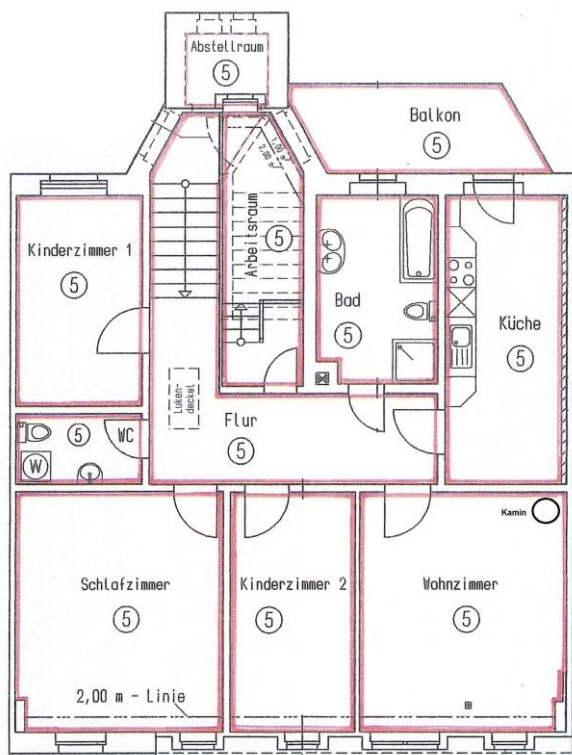
Etage 4.Obergeschoss / Dachgeschoss
Fläche ca. 116,41 m²
Bezug 01.04.2025

Mietkonditionen

Stellplatzmiete --,-- €
Mietkaution 1.746,00 €

Kaltmiete 873,00 €
Nebenkosten 269,00 €
Warmmiete 1.142,00 €

Grundriss



Objektbild



QR Code (Link zur Homepage)



Austritte

- Balkon

Fußboden

- Laminat

Badezimmer

- Badewanne • Dusche
- Gäste WC • Bad mit Fenster

Besonderheiten

- Einbauleuchten
- Fußbodenheizung

Einbauküche

- Nein

Aufzug

- nein

Stellplatz

- öffentliche Verkehrsfläche

Wohnungszustand

- voll renoviert

Nebenräume

- Abstellraum
- Keller

Gemeinschaftsräume

- keine weiteren vorhanden



Wohnungsausstattung

Achtung! Wohnung ist noch bis 31.03.2025 vermietet.

- Fußböden:

moderner Laminatfußboden (Farbgebung Buche) im gesamten Wohnraum / Fußbodenfliesen im Badezimmer und Küche

- Badezimmer:

mit Fenster, Dusche und Badewanne ausgestattet / Deckeneinbauleuchten / eingelassener Wandspiegel / Handtuchheizkörper / Stellmöglichkeit für eine Waschmaschine ist gegeben

- Küche:

großzügige Küche mit Balkon

- Austritte:

Balkon ca. 8,00 m²

- Aufzug:

nicht vorhanden

- Nebengelass:

Keller zur Wohnung / Abstellraum im Treppenhaus / Trockenraum im Haus

- Pkw Stellplatz:

öffentliche Verkehrsflächen vor dem Haus

- Medien:

DSL Anschluss in der Wohnung (übliche Bandbreitenversorgung durch Telekom ca. 16Mbits DSL - über Stadtwerke Strom Plauen bis zu 100Mbits) / Kabelfernsehen über Pyur möglich

- Besonderheiten:

4,5 Zimmerwohnung mit moderner Ausstattung, Fußbodenheizung und Hochwertiger Kamin im Wohnzimmer.

Hinweise

Achtung:

- Hundehaltung als Einzelfallentscheidung, bitte vor Besichtigung abklären, ob dies durch den Eigentümer gestattet wird

- Wohnungsbilder stammen aus einer baugleichen Wohnung im Haus.

Hausmeister:

- es findet im Objekt eine wöchentliche Treppenhausreinigung durch den derzeitig bestellten Hausmeisterdienst statt

Angaben aus Energieausweis

Energieausweis Typ	Verbrauch	Endenergiebedarf	141,00 kWh/(m ² *a)	Energieträger	Gas
letzte Modernisierung	2014	Energieeffizienzklasse:	nicht bekannt	Heizungsart	Zentralheizung Fußbodenheizung
Gebäudebaujahr	1901	Warmwasser enthalten	Ja	Denkmalschutz	Ja



Platz für Ihre Notizen

Objektbilder



Badezimmer



Badezimmer



Gäste,- WC



Wohnzimmer



Wohnzimmer mit Kamin



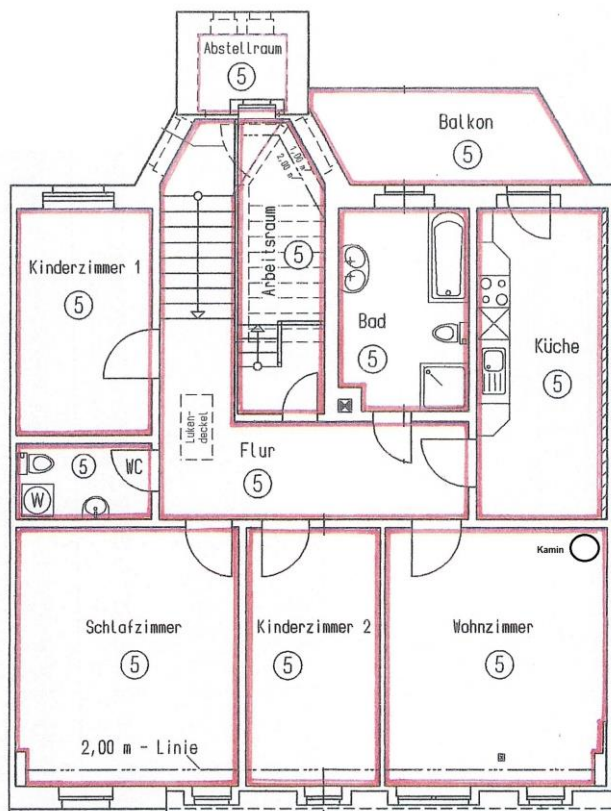
Küche mit Balkon



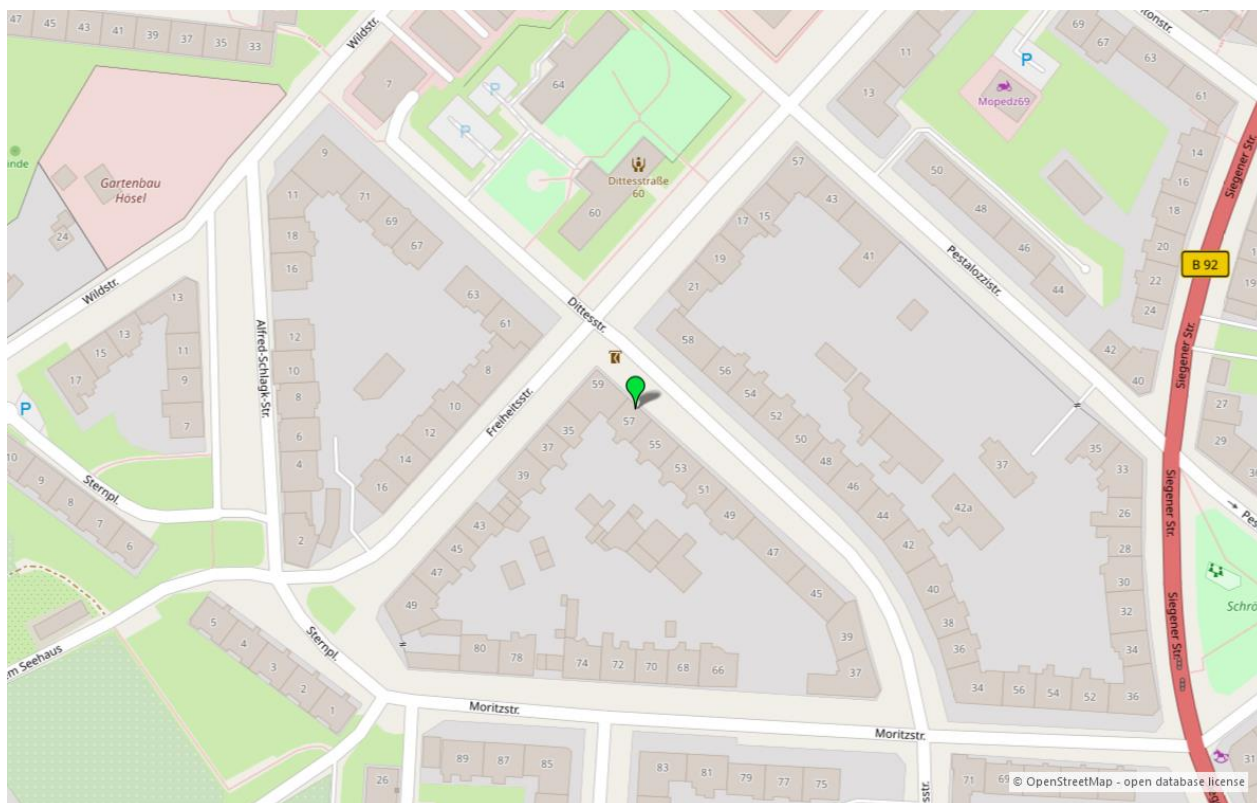
Musterbild - Balkon



Hausansicht



Grundriss



Umgebungskarte für „Dittesstraße 57 in 08523 Plauen“