

**Exposé V702-4**  
3-Raum-Wohnung im Stadtteil Neundorf

**Wohnungsdaten**

Straße      Kobitzschwalder Straße 29  
Plz. Ort     08527 Neundorf

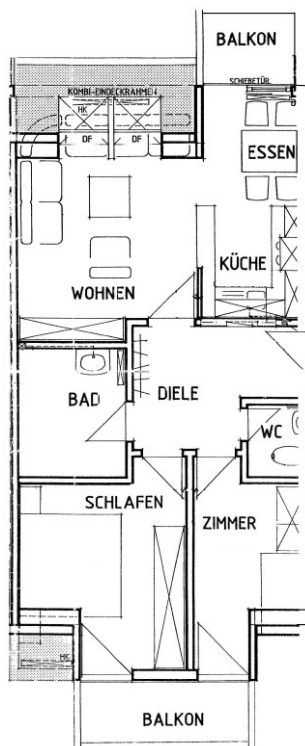
Etage        1.Obergeschoss / Dachgeschoss  
Fläche ca.   58,55 m<sup>2</sup>  
Bezug        sofort

**Mietkonditionen**

Stellplatzmiete      50,00 €  
Mietkaution        1.643,04 €

Kaltmiete            497,68 €  
Nebenkosten        175,00 €  
**Warmmiete        672,68 €**

**Grundriss**



**Objektbild**



**QR Code (Link zur Homepage)**



**Austritte**

- Balkon

**Fußboden**

- Laminat

**Badezimmer**

- Badewanne • WC separat
- Bad ohne Fenster

**Besonderheiten**

- Außenjalousien
- keine Hundehaltung
- offene Küche

**Einbauküche**

- Nein

**Aufzug**

- nein

**Stellplatz**

- Garage

**Wohnungszustand**

- Nach Vereinbarung

**Nebenräume**

- Keller

**Gemeinschaftsräume**

- Waschkeller



## Wohnungsausstattung

### Austritte:

Balkon am Wohnzimmer sowie Schlaf- und Kinderzimmer

### Aufzug:

kein Aufzug im Objekt vorhanden

### Stellplatz:

großzügige Garage zur Wohnung gehörend (50,00 Euro Miete je Monat) / öffentliche Verkehrsflächen vor dem Haus

### Fußböden:

Laminatfußboden im Wohnzimmer, Flur, Kinderzimmer und Schlafzimmer verlegt / Fußbodenfliesen im Badezimmer und im WC verlegt

### Küche:

offener Küchenbereich im Wohnzimmer

### Badezimmer:

ohne Fenster und mit Badewanne ausgestattet / WC getrennt vom Badezimmer / Stellmöglichkeit für eine Waschmaschine ist im Waschkeller gegeben

### Nebengelass:

Keller zur Wohnung / Waschkeller vorhanden

### Medien:

zeitgemäße Internetversorgung mit guter Bandbreite möglich / Kabel-TV über PYUR

### Besonderheiten:

Garage zur Wohnung / ruhige Stadtrandlage / 2 Balkone vorhanden

## Hinweise

### Tierhaltung:

Hundehaltung nur nach vorheriger Abstimmung mit dem Eigentümer im Einzelfall möglich. Bitte sprechen Sie uns hierzu vor einer Besichtigung an.

### Hausmeister:

Treppenhausreinigung sowie Winterdienst erfolgen durch einen beauftragten Hausmeisterdienst.

## Angaben aus Energieausweis

Energieausweis Typ	Verbrauch	Endenergiebedarf	128,30 kWh/(m <sup>2</sup> *a)	Energieträger	Gas
letzte Modernisierung	1995	Energieeffizienzklasse:	D	Heizungsart	Zentralheizung
Gebäudebaujahr	1995	Warmwasser enthalten	Ja	Denkmalschutz	nein



Platz für Ihre Notizen

---

---

---

---

---

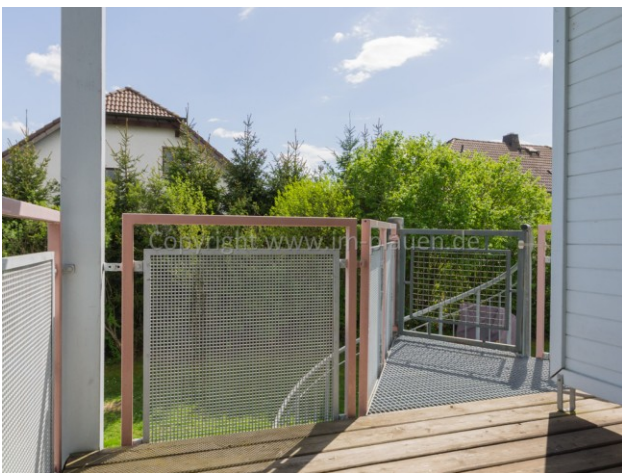
---

---

## Objektbilder



Wohnzimmer



Balkon



Ausblick



Balkon



Wohnzimmer



Wohnzimmer



offener Küchenbereich



Wohnzimmer



Wohnzimmer



Flur



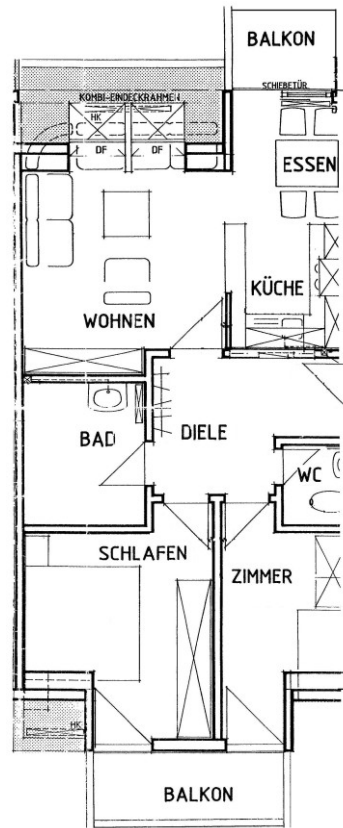
WC getrennt



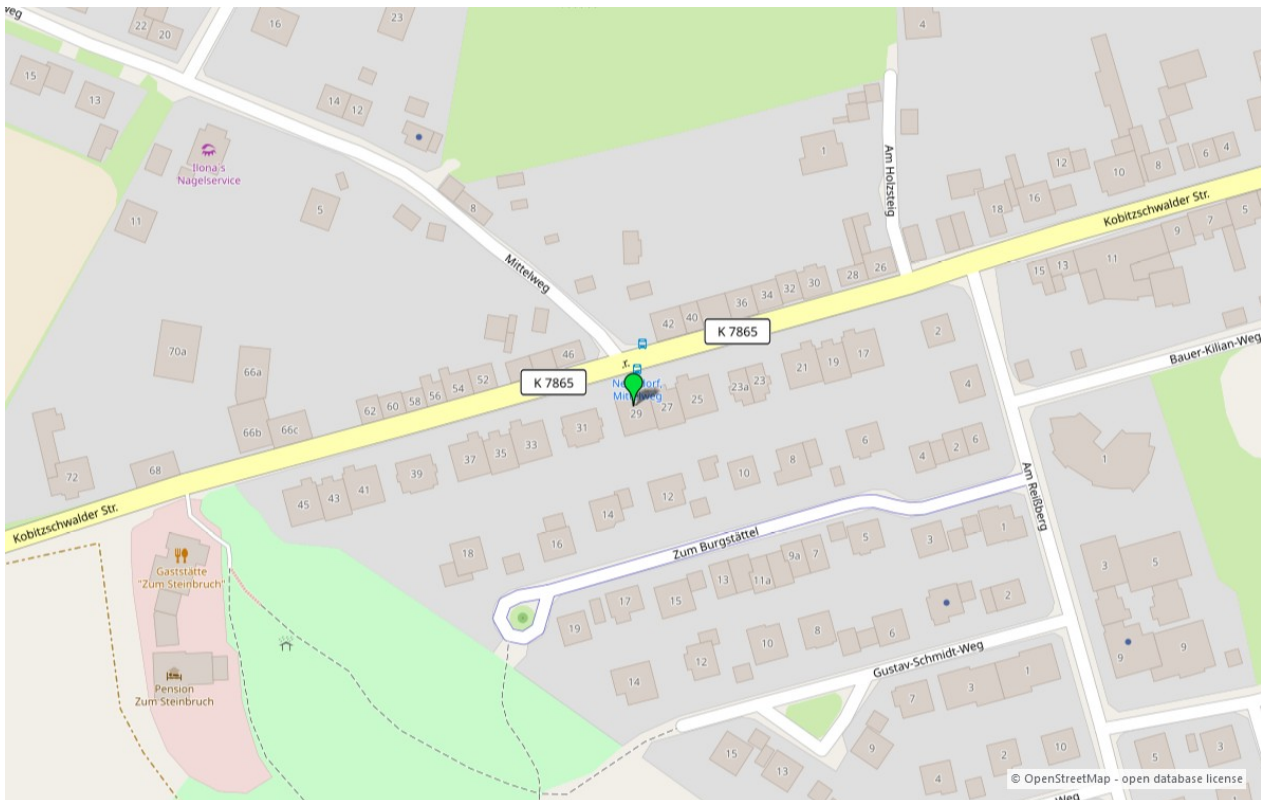
Badezimmer



kleines Kinderzimmer



Grundriss - Kobitzschwalder Str. 29 DG links



Umgebungskarte für „Kobitzschwalder Straße 29 in 08527 Neundorf“