



Exposé V1136-1

3-Raum-Wohnung im Stadtteil Haselbrunn

Wohnungsdaten

Straße Lenaustraße 4
Plz. Ort 08525 Plauen

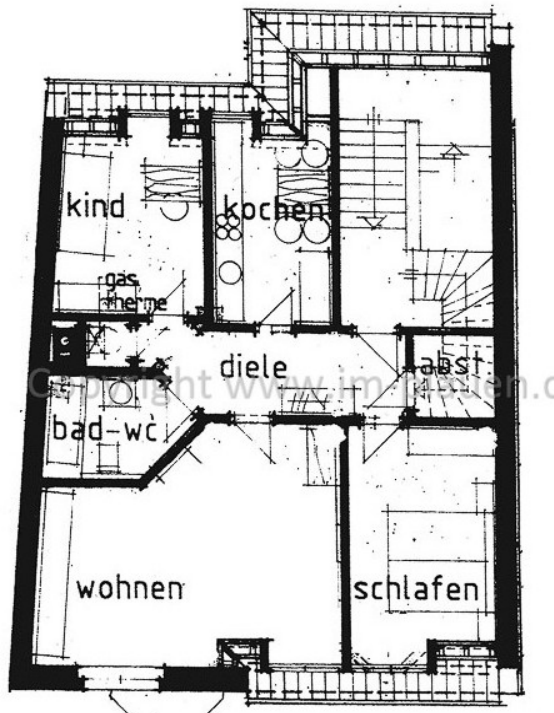
Etage 3.Obergeschoss / Dachgeschoss
Fläche ca. 73,82 m²
Bezug sofort

Mietkonditionen

Stellplatzmiete --,-- €
Mietkaution 812,50 €

Kaltmiete 325,00 €
Nebenkosten 110,00 €
Warmmiete 435,00 €

Grundriss



Objektbild



QR Code (Link zur Homepage)



Austritte

• kein Austritt

Fußboden

• Parkett · Fliesen

Badezimmer

• Badewanne · Dusche
• Bad ohne Fenster

Besonderheiten

• Weitblick

Einbauküche

• Nein

Aufzug

• nein

Stellplatz

• öffentliche Verkehrsfläche

Wohnungszustand

• voll renoviert

Nebenräume

• Abstellraum
• Keller

Gemeinschaftsräume

• Trockenraum



Wohnungsausstattung

Austritte:

kein Austritt vorhanden

Aufzug:

kein Aufzug im Objekt vorhanden

Stellplatz:

öffentliche Parkmöglichkeiten vor dem Gebäude

Fußböden:

Parkettboden im Wohnzimmer / Bodenfliesen im Flur, Badezimmer, Abstellraum und in der Küche / Laminatboden im Kinderzimmer / Teppichboden im Schlafzimmer

Küche:

Küche mit Fenster / Bodenfliesen

Badezimmer:

innenliegendes Badezimmer mit Dusche und Badewanne / Waschmaschinenanschluss im Keller

Nebengelass:

Kellerabteil zur Wohnung / Abstellraum im Treppenhaus / gemeinschaftlicher Trockenraum im Haus

Medien:

zeitgemäße Internetversorgung mit guter Bandbreite möglich / Kabel-TV über PYUR

Besonderheiten:

Gasetagenheizung (Heizkosten werden direkt über den Mieter mit dem Energieversorger abgerechnet / Richtwert ca. 1,30 € pro m² Wohnfläche)

Hinweise

Tierhaltung:

Hundehaltung nur nach vorheriger Abstimmung mit dem Eigentümer im Einzelfall möglich. Bitte sprechen Sie uns hierzu vor einer Besichtigung an.

Hausmeister:

Treppenhausreinigung sowie Winterdienst erfolgen durch einen beauftragten Hausmeisterdienst.

Angaben aus Energieausweis

Energieausweis Typ	Ohne	Endenergiebedarf	nicht bekannt	Energieträger	Gas
letzte Modernisierung	2012	Energieeffizienzklasse:	nicht bekannt	Heizungsart	Zentralheizung
Gebäudebaujahr	1912	Warmwasser enthalten	Ja	Denkmalschutz	nein



Platz für Ihre Notizen

Objektbilder



Wohnzimmer mit Parkett



Küche



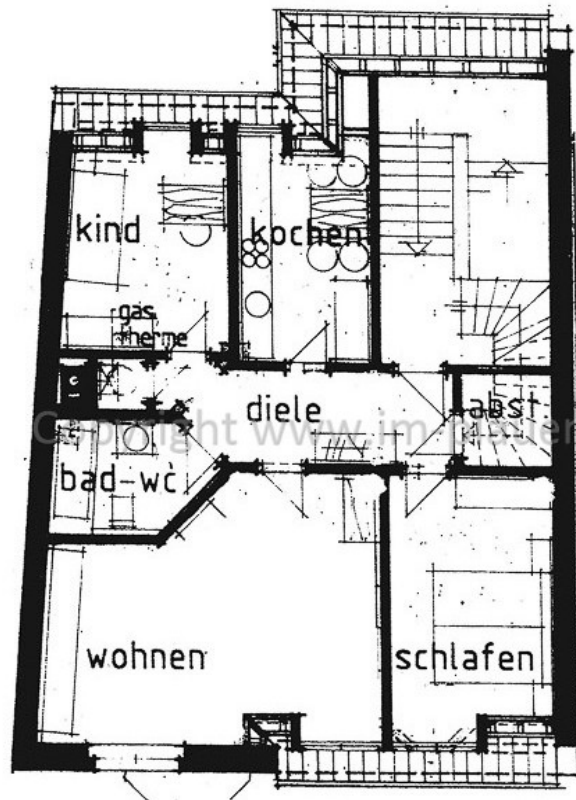
Badezimmer



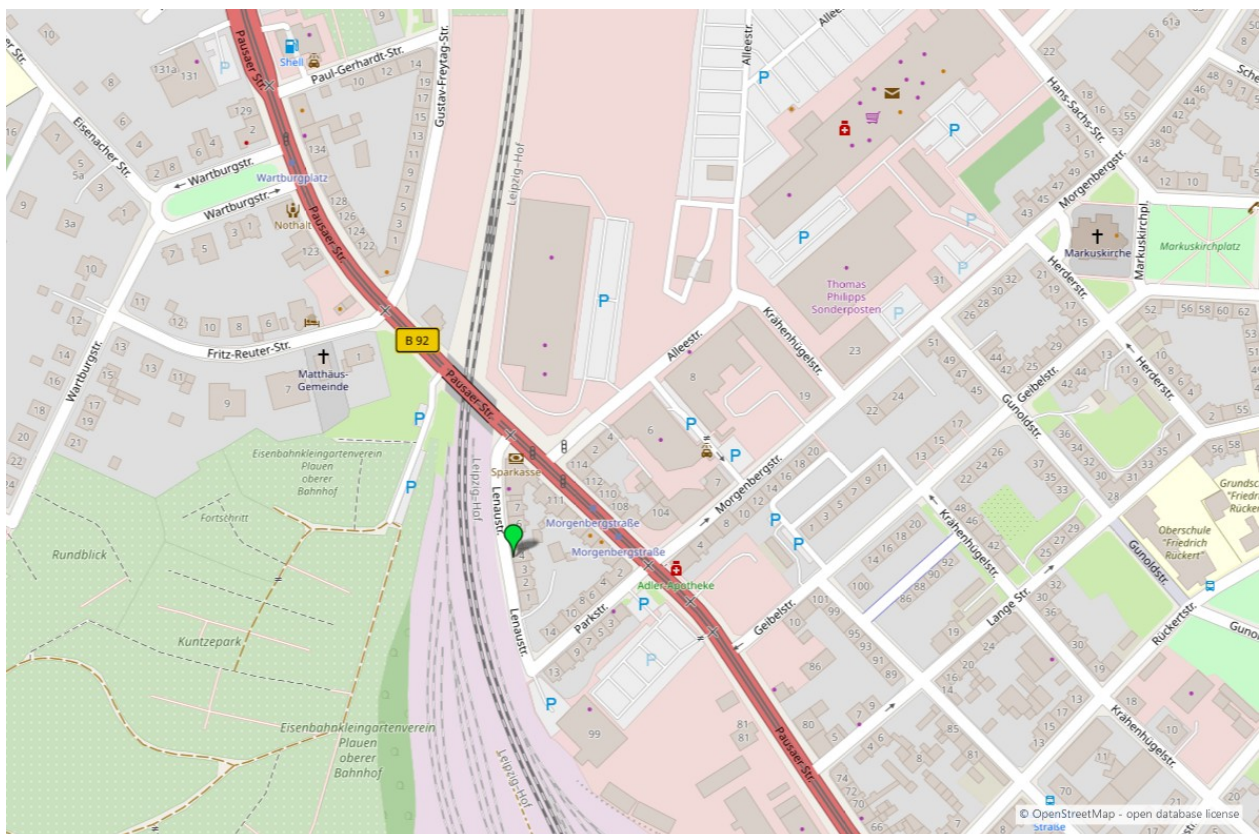
Hausansicht



Fernblick



Grundriss



Umgebungskarte für „Lenastraße 4 in 08523 Plauen“