



Exposé V909-2

3-Raum-Wohnung im Stadtteil Haselbrunn

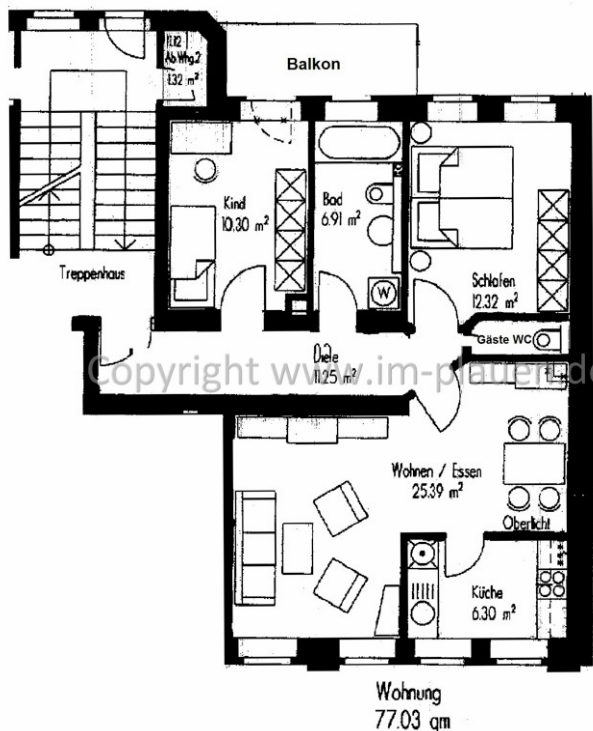
Wohnungsdaten

Straße	Schenkendorfstraße 13
Plz. Ort	08525 Plauen
Etage	Erdgeschoss / Etagenwohnung
Fläche ca.	77,00 m ²
Bezug	sofort

Mietkonditionen

Stellplatzmiete	--,-- €
Mietkaution	820,00 €
Kaltmiete	410,00 €
Nebenkosten	180,00 €
Warmmiete	590,00 €

Grundriss



Objektbild



QR Code (Link zur Homepage)



Austritte

- Balkon

Fußboden

- Laminat

Badezimmer

- Badewanne • Gäste WC
- Bad mit Fenster

Besonderheiten

- keine weiteren vorhanden

Einbauküche

- vorhanden

Aufzug

- nein

Stellplatz

- öffentliche Verkehrsfläche

Wohnungszustand

- Nach Vereinbarung

Nebenräume

- Abstellraum
- Keller

Gemeinschaftsräume

- keine weiteren vorhanden



Wohnungsausstattung

- Fußböden:

moderner Laminatfußboden (Farbgebung Buche) im gesamten Wohnraum / Fußbodenfliesen im Badezimmer, Küche und Flur

- Badezimmer:

mit Fenster und Badewanne ausgestattet / Stellmöglichkeit für eine Waschmaschine ist gegeben / Gäste WC vorhanden

- Küche:

mit Fenster (Zugang über das Wohnzimmer) / Einbauküche vorhanden

- Austritte:

Balkon mit Zugang über das Kinderzimmer vorhanden

- Aufzug:

NICHT vorhanden

- Nebengelass:

Kellerabteil zur Wohnung / Abstellraum im Treppenhaus

- Pkw Stellplatz:

öffentliche Verkehrsflächen

Hinweise

Achtung:

- Hundehaltung als Einzelfallentscheidung, bitte vor Besichtigung abklären ob dies durch den Eigentümer gestattet wird

Hausmeister:

- es findet im Objekt eine wöchentliche Treppenhausreinigung durch den derzeitig bestellten Hausmeisterdienst statt

Diese helle und großzügig geschnittene 3-Zimmer-Wohnung befindet sich im Erdgeschoss eines gepflegten Mehrfamilienhauses in der Schenkendorfstraße 13.

Auf ca. 77m² Wohnfläche erwarten Sie ein geräumiges Wohnzimmer, ein separates Schlafzimmer, ein Kinder- oder Arbeitszimmer mit Zugang zum Balkon sowie eine separate Küche mit Fenster und Einbauküche. Das Tageslichtbad ist mit Badewanne ausgestattet, zusätzlich steht ein praktisches Gäste-WC zur Verfügung.

Die Wohnräume sind mit modernem Laminatboden (Buche-Optik) versehen, Küche, Flur und Bad mit pflegeleichten Fliesen. Neben einem Kellerabteil gehören auch zwei Abstellräume – einer in der Wohnung, einer im Treppenhaus – zur Ausstattung. Öffentliche Stellplätze sind direkt vor dem Haus verfügbar.

Angaben aus Energieausweis

Energieausweis Typ	Verbrauch	Endenergiebedarf	84,00 kWh/(m ² *a)	Energieträger	Gas
letzte Modernisierung	1998	Energieeffizienzklasse:	nicht bekannt	Heizungsart	Zentralheizung
Gebäudebaujahr	1908	Warmwasser enthalten	Ja	Denkmalschutz	

Platz für Ihre Notizen

Objektbilder



Wohnzimmer



Küche mti EBK



Küche mit EBK



Wohnzimmer



Wohnzimmer



Flur



Flur



Gäste WC



Schlafzimmer



Schlafzimmer



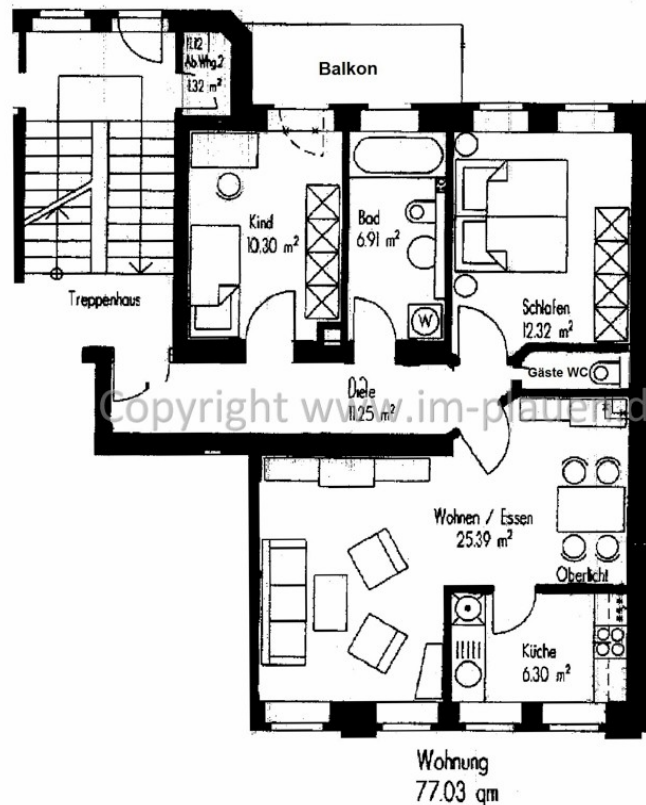
Badezimmer



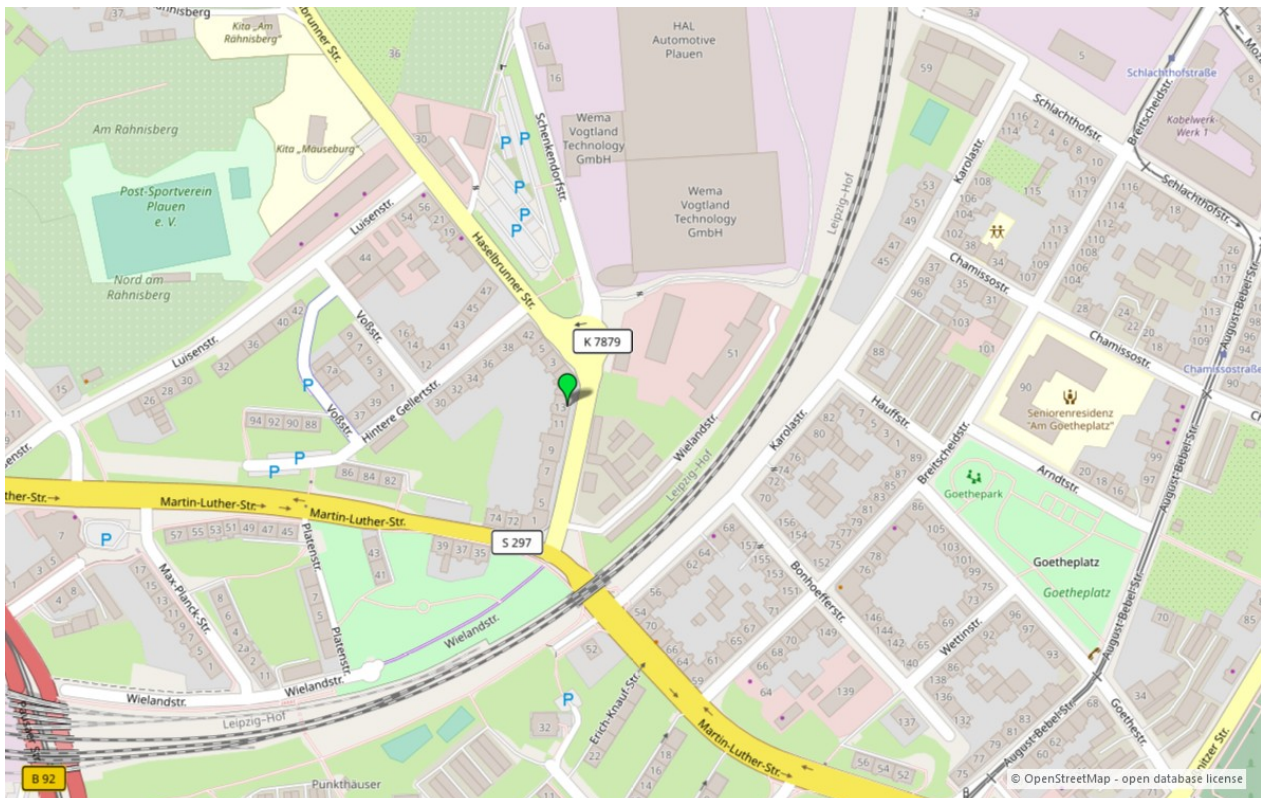
Badezimmer



KiZi mit Balkon



Grundriss



Umgebungskarte für „Schenkendorfstraße 13 in 08525 Plauen“