



Exposé V245-5
3-Raum-Wohnung im Stadtteil Stadtmitte

Wohnungsdaten

Straße Schillerstraße 16
Plz. Ort 08525 Plauen

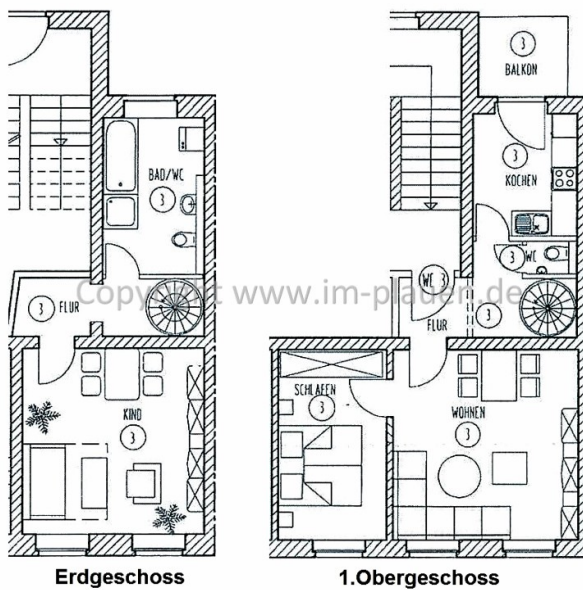
Etage 1.Obergeschoss / Maisonettewohnung
Fläche ca. 77,43 m²
Bezug sofort

Mietkonditionen

Stellplatzmiete --,-- €
Mietkaution 880,00 €

Kaltmiete 440,00 €
Nebenkosten 155,00 €
Warmmiete 595,00 €

Grundriss



Objektbild



QR Code (Link zur Homepage)



Austritte

- Balkon

Fußboden

- Laminat

Badezimmer

- Badewanne • Gäste WC
- Bad mit Fenster

Besonderheiten

- keine weiteren vorhanden

Einbauküche

- vorhanden

Aufzug

- nein

Stellplatz

- öffentliche Verkehrsfläche

Wohnungszustand

- voll renoviert

Nebenräume

- Abstellraum
- Keller

Gemeinschaftsräume

- keine weiteren vorhanden



Wohnungsausstattung

Austritte:

Balkon mit Ost-Ausrichtung und Zugang von der Küche

Aufzug:

kein Aufzug im Objekt vorhanden

Stellplatz:

öffentliche Parkmöglichkeiten vor dem Gebäude

Fußböden:

Neuer Laminatfußboden (04/2026) in den Wohnräumen / Bodenfliesen im Badezimmer, Gäste-WC und in der Küche

Küche:

Küche mit Balkonzugang / Einbauküche vorhanden

Badezimmer:

Tageslichtbad mit Dusche und Badewanne / eingelassener Wandspiegel / Waschmaschinenanschluss vorhanden / Gäste-WC im 1. Obergeschoss

Nebengelass:

Kellerabteil zur Wohnung / Abstellraum im Treppenhaus

Medien:

zeitgemäße Internetversorgung mit guter Bandbreite möglich / Kabel-TV über PYUR

Besonderheiten:

Maisonettewohnung über zwei Ebenen (1.Obergeschoss und Erdgeschoss)

Hinweise

Tierhaltung:

Hundehaltung nur nach vorheriger Abstimmung mit dem Eigentümer im Einzelfall möglich. Bitte sprechen Sie uns hierzu vor einer Besichtigung an.

Hausmeister:

Treppenhausreinigung sowie Winterdienst erfolgen durch einen beauftragten Hausmeisterdienst.

Angaben aus Energieausweis

Energieausweis Typ	Verbrauch	Endenergiebedarf	132,60 kWh/(m ² *a)	Energieträger	Gas
letzte Modernisierung	2020	Energieeffizienzklasse:	nicht bekannt	Heizungsart	Zentralheizung
Gebäudebaujahr	1910	Warmwasser enthalten	Ja	Denkmalschutz	Ja



Platz für Ihre Notizen

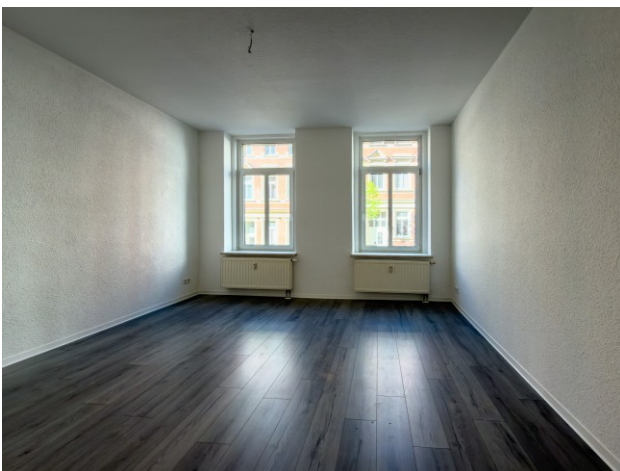
Objektbilder



Schillerstraße 16 - Küche mit EBK



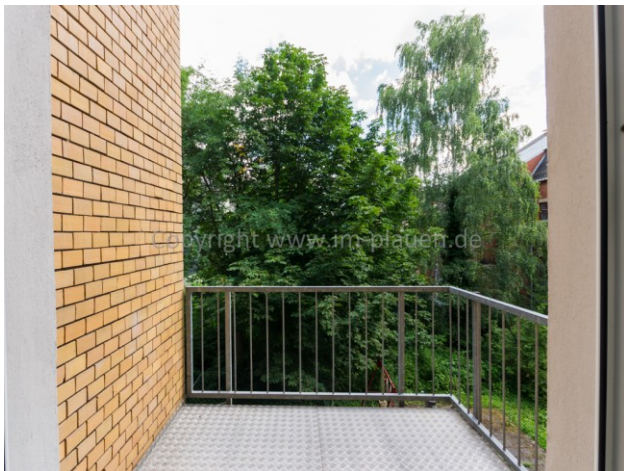
Schillerstraße 16 - Kinderzimmer



Schillerstraße 16 - Schlafzimmer



Schillerstraße 16 - Wohnzimmer



Balkon



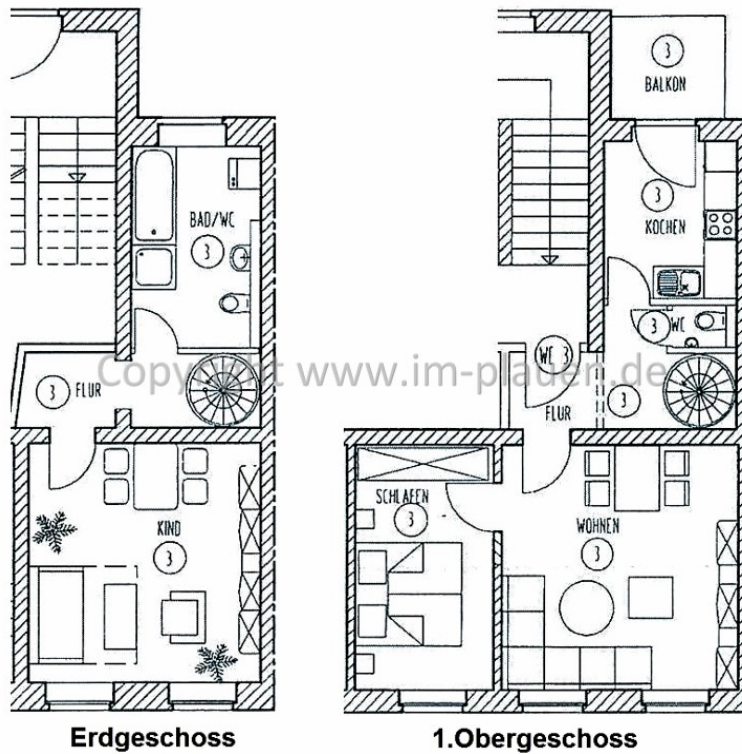
Badezimmer



Hausansicht



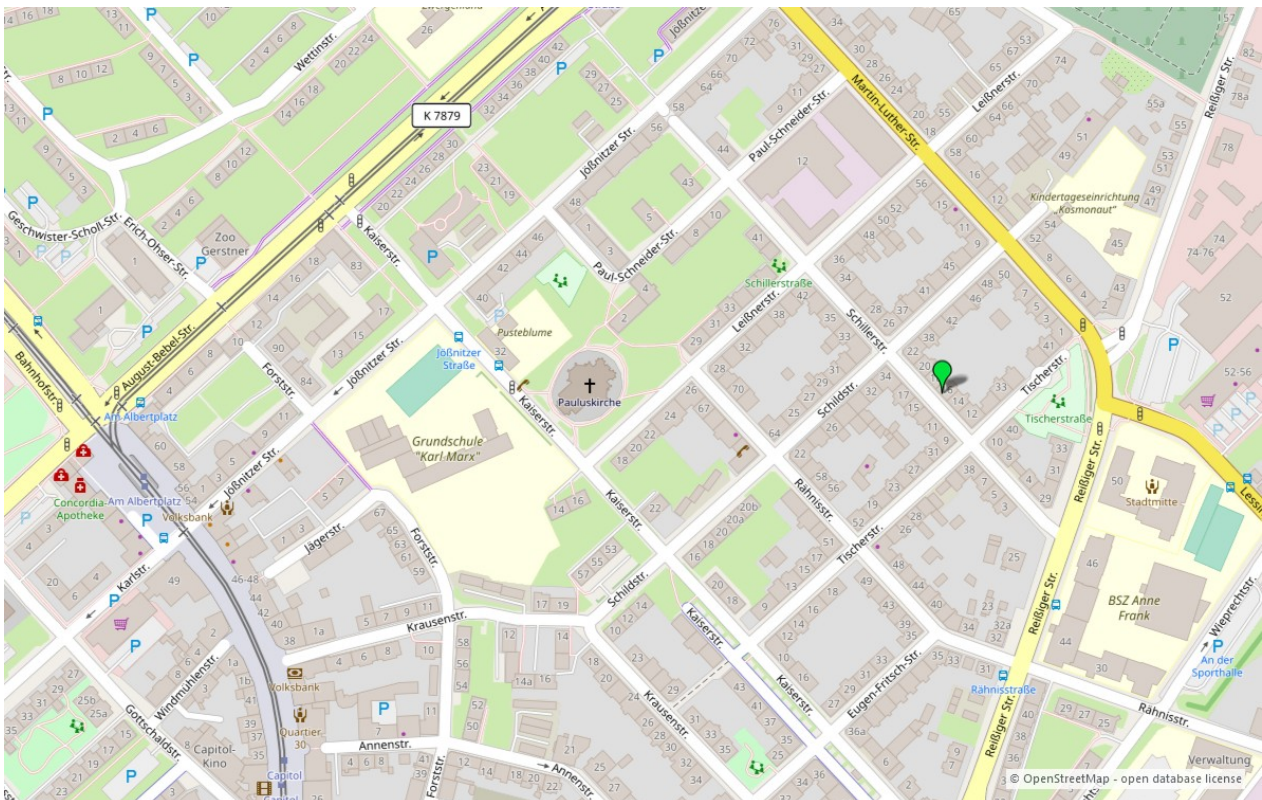
Ausblick Balkon



Erdgeschoss

1.Obergeschoss

Grundriss



Umgebungskarte für „Schillerstraße 16 in 08525 Plauen“