



Exposé V1299

2-Raum-Wohnung im Stadtteil Alt Chrieschwitz

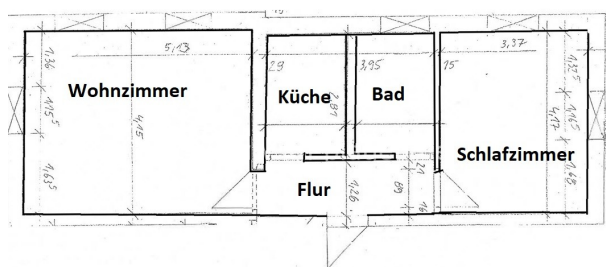
Wohnungsdaten

Straße	Schrödelstraße 17
Plz. Ort	08529 Plauen
Etage	2.Obergeschoss / Dachgeschoss
Fläche ca.	52,00 m²
Bezug	sofort

Mietkonditionen

Stellplatzmiete	--,- €
Mietkaution	705,00 €
Kaltmiete	235,00 €
Nebenkosten	135,00 €
Warmmiete	370,00 €

Grundriss



Objektbild



QR Code (Link zur Homepage)



Austritte

- kein Austritt

Fußboden

- Vinylboden

Badezimmer

- Dusche • Bad mit Fenster

Besonderheiten

- Einbauleuchten
- Sat TV

Einbauküche

- Nein

Aufzug

- nein

Stellplatz

- öffentliche Verkehrsfläche

Wohnungszustand

- voll renoviert

Nebenräume

- Abstellraum
- Keller

Gemeinschaftsräume

- Trockenraum



Wohnungsausstattung

- Fußböden:

Neuer Vinylboden im Wohnzimmer, Schlafzimmer und Flur / Fußbodenfliesen im Badezimmer und Küche

- Badezimmer:

mit Fenster und Dusche ausgestattet / Stellmöglichkeit für eine Waschmaschine ist gegeben

- Küche:

Helle Küche mit Fenster / Fußbodenfliesen + Fliesenspiegel

- Austritte:

keine Austritte vorhanden

- Aufzug:

nicht vorhanden

- Nebengelass:

Keller zur Wohnung / Abstellraum im Treppenhaus / Trockenraum im Haus

- Pkw Stellplatz:

öffentliche Verkehrsflächen vor dem Haus

- Medien:

Glasfaseranschluss in der Wohnung über Stadtwerke Strom Plauen bis zu 1000 Mbits / SAT- TV über Gemeinschaftsantenne

- Besonderheiten:

ruhige Lage in einem gepflegten 4 Parteien Mehrfamilienhaus - Stadtteil Alt- Chrieschwitz

Hinweise

Achtung:

- Hundehaltung als Einzelfallentscheidung, bitte vor Besichtigung abklären ob dies durch den Eigentümer gestattet wird

Hausmeister:

- Treppenhausreinigung erfolgt durch den jeweiligen Mieter im Wochenrhythmus

Helle 2-Zimmer-Wohnung im Dachgeschoss – ruhig wohnen in Plauen-Alt-Chrieschwitz.

Willkommen in Ihrem neuen Zuhause! Diese frisch renovierte 2-Zimmer-Wohnung befindet sich im Dachgeschoss eines gepflegten Mehrfamilienhauses mit nur vier Wohneinheiten im beliebten Stadtteil Alt-Chrieschwitz.

Mit einer Wohnfläche von ca. 52 m² bietet die Wohnung idealen Raum für Singles oder Paare, die Wert auf ruhiges Wohnen und moderne Ausstattung legen.

Angaben aus Energieausweis

Energieausweis Typ	Verbrauch	Endenergiebedarf	156,00 kWh/(m ² *a)	Energieträger	Gas
letzte Modernisierung	2025	Energieeffizienzklasse:	E	Heizungsart	Zentralheizung
Gebäudebaujahr	1906	Warmwasser enthalten	Ja	Denkmalschutz	nein

Platz für Ihre Notizen

Objektbilder



Hinterhof mit Garten



Küche



Hausansicht



Badezimmer mit Dusche



Badezimmer



Schlafzimmer

