



## Exposé V642-2 3-Raum-Wohnung im Stadtteil Westend

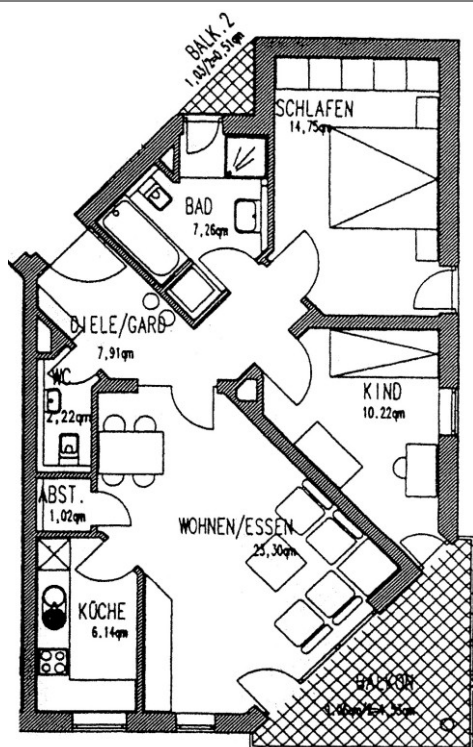
### Wohnungsdaten

Straße	Kopernikusstraße 33b
Plz. Ort	08523 Plauen
Etage	Erdgeschoss / Hochparterre
Fläche ca.	75,68 m <sup>2</sup>
Bezug	sofort

### Mietkonditionen

Stellplatzmiete	25,00 €
Mietkaution	1.650,00 €
Kaltmiete	525,00 €
Nebenkosten	255,00 €
Warmmiete	780,00 €

### Grundriss



### Objektbild



### QR Code (Link zur Homepage)



### Austritte

- Balkon

### Fußboden

- Laminat

### Badezimmer

- Badewanne • Dusche
- Bad mit Fenster

### Besonderheiten

- Außenjalousien

### Einbauküche

- Nein

### Aufzug

- nein

### Stellplatz

- Außenstellplatz

### Wohnungszustand

- voll renoviert

### Nebenträume

- Abstellraum
- Keller

### Gemeinschaftsräume

- Trockenraum



## Wohnungsausstattung

- Fußböden:

Laminatfußboden im gesamten Wohnraum / Fußbodenfliesen im Badezimmer und Küche

- Badezimmer:

Badezimmer mit Fenster, Badewanne und Dusche ausgestattet / kleiner Balkon am Badezimmer / Gäste-WC vorhanden

- Küche:

kleine Küche mit Fenster / Anbindung für Dunstabzugshaube mit Abluft ist gegeben

- Austritte:

sonnige Balkonterrasse am Wohnzimmer / kleiner Balkon am Badezimmer

- Aufzug:

nicht vorhanden

- Nebengelass:

Keller und Abstellraum zur Wohnung gehörend / Trockenraum vorhanden

- Pkw Stellplatz:

öffentliche Verkehrsflächen vor dem Haus / Stellplatz separat anmietbar (25,00 € Miete monatlich)

- Medien:

DSL Anschluss in der Wohnung (übliche Bandbreitenversorgung durch Telekom ca. 16000 DSL) / Kabelfernsehen über Pyur möglich

## Hinweise

Achtung:

- Hundehaltung als Einzelfallentscheidung, bitte vor Besichtigung abklären ob dies durch den Eigentümer gestattet wird

Hausmeister:

- es findet im Objekt eine wöchentliche Treppenhausreinigung durch den derzeitig bestellten Hausmeisterdienst statt

## Angaben aus Energieausweis

Energieausweis Typ	Verbrauch	Endenergiebedarf	115,80 kWh/(m²*a)	Energieträger	Gas
letzte Modernisierung	1997	Energieeffizienzklasse:	nicht bekannt	Heizungsart	Zentralheizung
Gebäudebaujahr	1997	Warmwasser enthalten	Ja	Denkmalschutz	nein

Platz für Ihre Notizen

---

---

---

---

---

---

## Objektbilder



Objektansicht



Balkon



Balkon



Wohnzimmer



Wohnzimmer



Wohnzimmer



Wohnzimmer



Küche



Küche



Flur



Kinderzimmer



Kinderzimmer

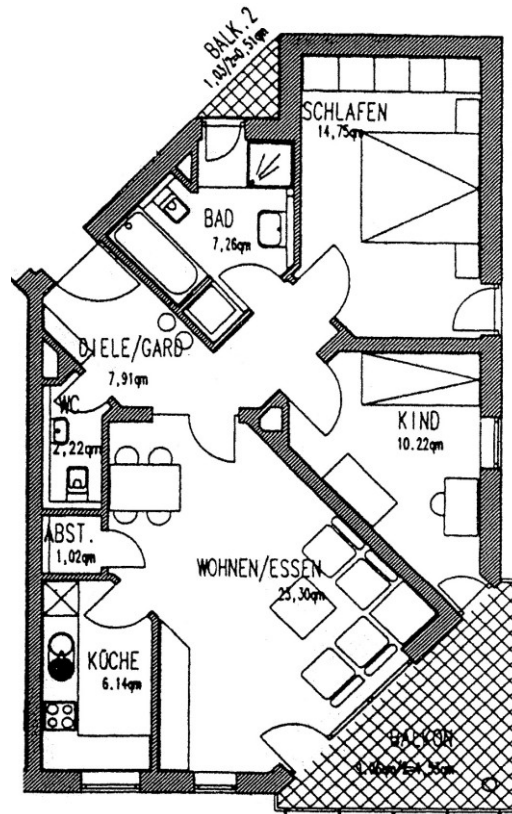


Badezimmer

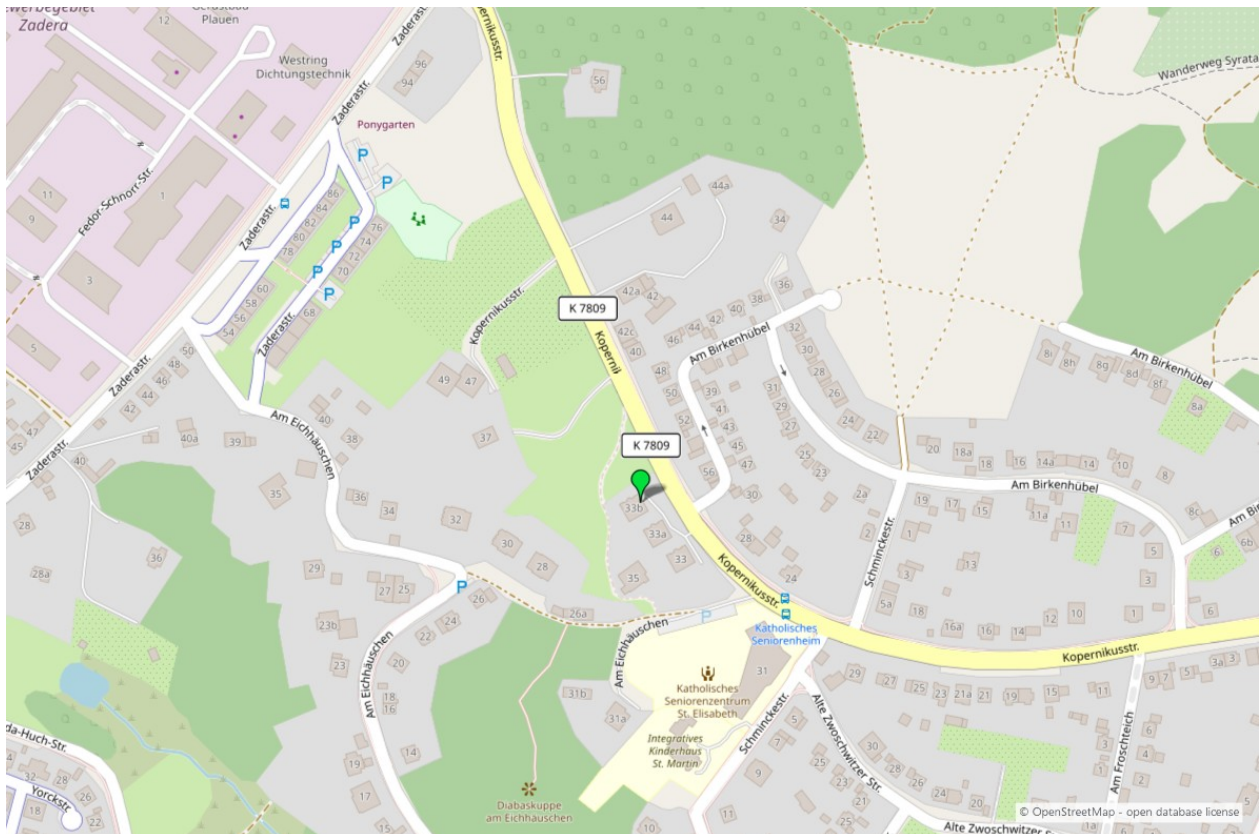


Badezimmer





Grundriss



Umgebungskarte für „Kopernikusstraße 33b in 08523 Plauen“