



Exposé V1311 2-Raum-Wohnung im Stadtteil Westend

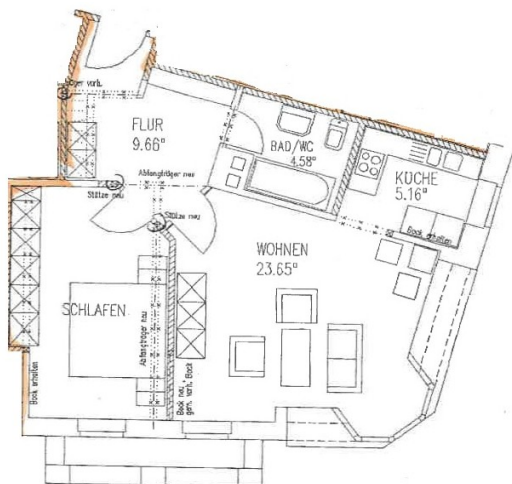
Wohnungsdaten

Straße	Kasernenstraße 1
Plz. Ort	08523 Plauen
Etage	3.Obergeschoss / Dachgeschoss
Fläche ca.	54,00 m²
Bezug	sofort

Mietkonditionen

Stellplatzmiete	30,00 €
Mietkaution	580,00 €
Kaltmiete	260,00 €
Nebenkosten	135,00 €
Warmmiete	395,00 €

Grundriss



Objektbild



QR Code (Link zur Homepage)



Austritte

- Balkon

Fußboden

- Laminat

Badezimmer

- Badewanne
- Bad ohne Fenster

Besonderheiten

- keine weiteren vorhanden

Einbauküche

- Nein

Aufzug

- nein

Stellplatz

- Außenstellplatz

Wohnungszustand

Nebenträume

Gemeinschaftsräume

IMMOBILIENMARKT PLAUEN



www.im-plauen.de

Tel: +49 3741 7196056

Johanniskirchplatz 4 · 08523 Plauen

• Nach
Vereinbarung

• Keller

• Trockenraum



Wohnungsausstattung

- Fußböden:

Laminatfußboden im gesamten Wohnraum / PVC - Belag im Badezimmer

- Badezimmer:

ohne Fenster und mit Badewanne ausgestattet / Stellmöglichkeit für eine Waschmaschine ist gegeben

- Küche:

Küche am Wohnzimmer

- Austritte:

Balkon am Schlafzimmer

- Aufzug:

nicht vorhanden

- Nebengelass:

Keller zur Wohnung / Trockenraum im Haus

- Pkw Stellplatz:

öffentliche Verkehrsflächen vor dem Haus / PKW Stellplatz im Innenhof für monatlich 30,00€

- Medien:

DSL: Telekom, Vodafone, 1&1 bis zu 16 Mbit/s / Kabel: Vodafone Kabel, PYUR bis zu 1 Gbit/s / Glasfaser: Stadtwerke Strom Plauen, Telekom bis zu 1 Gbit/s

- Besonderheiten:

keine weiteren Besonderheiten

Hinweise

Achtung:

- Hundehaltung als Einzelfallentscheidung, bitte vor Besichtigung abklären ob dies durch den Eigentümer gestattet wird

Hausmeister:

- es findet im Objekt eine wöchentliche Treppenhausreinigung durch den derzeitig bestellten Hausmeisterdienst statt

Angaben aus Energieausweis

Energieausweis Typ	Ohne	Endenergiebedarf	128,00 kWh/(m²*a)	Energieträger	Gas
letzte Modernisierung	1995	Energieeffizienzklasse:	D	Heizungsart	Zentralheizung
Gebäudebaujahr	1900	Warmwasser enthalten	Ja	Denkmalschutz	nein

Platz für Ihre Notizen

Objektbilder



Schlafzimmer mit Balkon



Küche



Badezimmer



Wohnzimmer



Balkon mit Ausblick



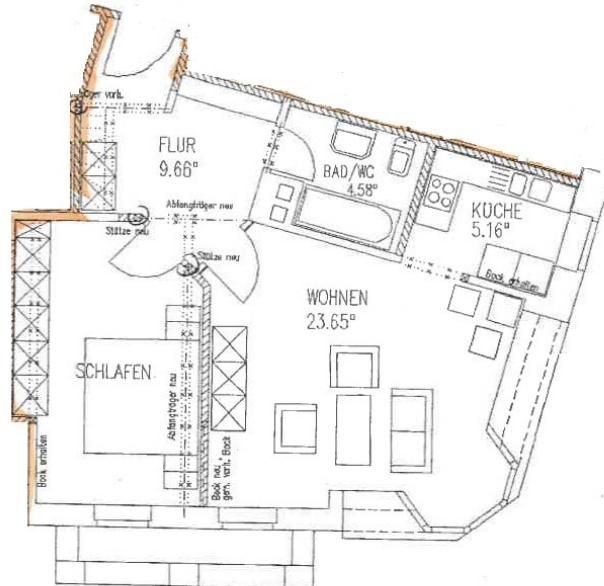
PKW Stellplatz Innenhof



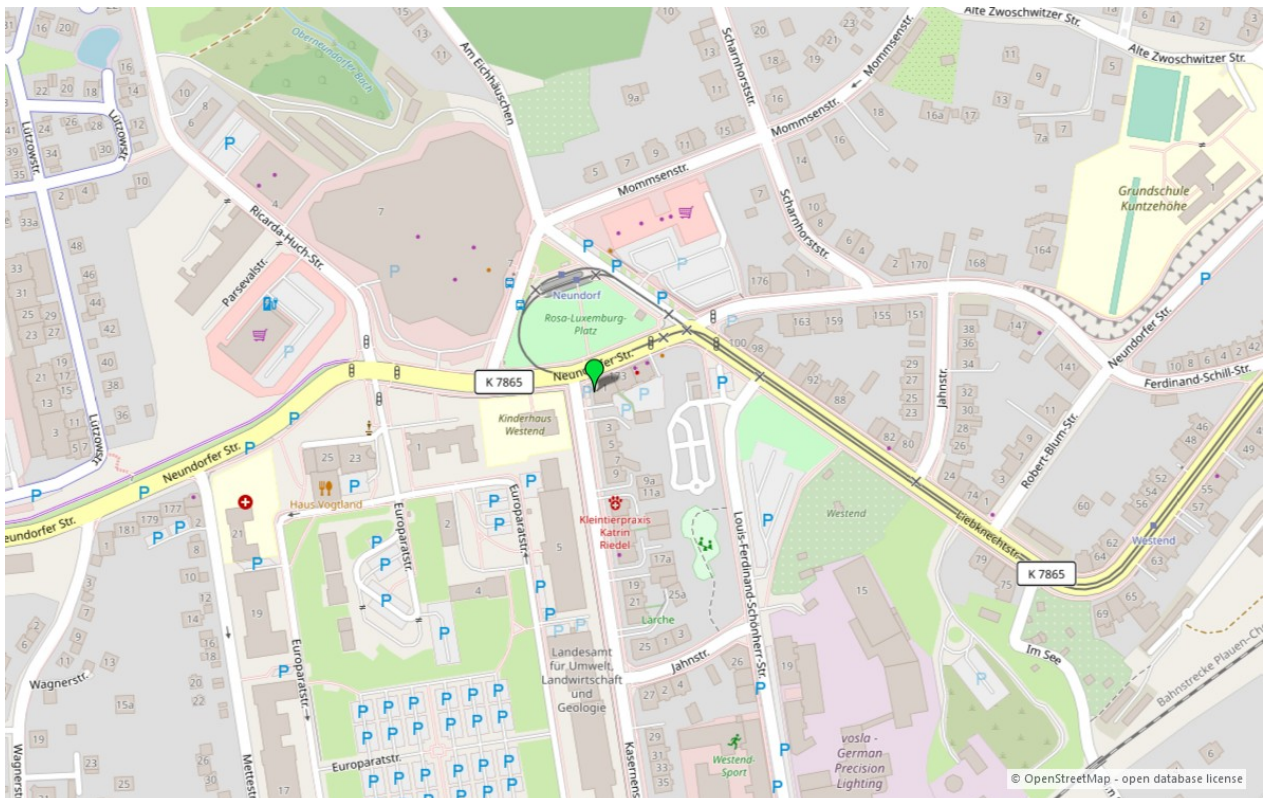
Hausansicht



Hausansicht 2



Grundriss



Umgebungskarte für „Kasernenstraße 1 in 08523 Plauen“