



Exposé V1054-2

4-Raum-Wohnung im Stadtteil Hofer Vorstadt

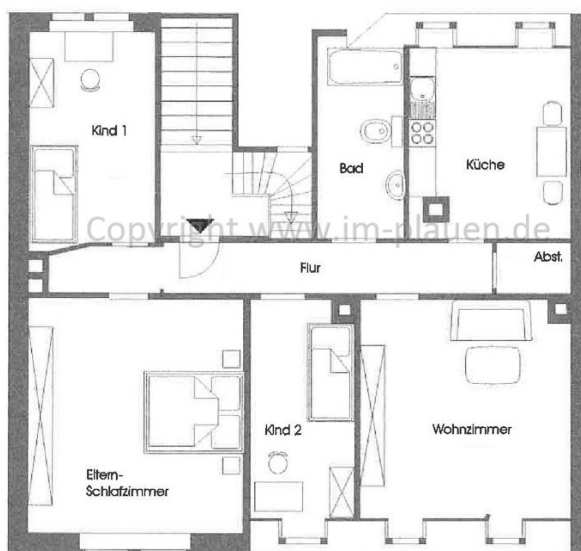
Wohnungsdaten

Straße	Am Unteren Bahnhof 15
Plz. Ort	08527 Plauen
Etage	4.Obergeschoss / Dachgeschoss
Fläche ca.	96,59 m²
Bezug	01.03.2026

Mietkonditionen

Stellplatzmiete	--,- €
Mietkaution	1.075,00 €
Kaltmiete	430,00 €
Nebenkosten	195,00 €
Warmmiete	625,00 €

Grundriss



Objektbild



QR Code (Link zur Homepage)



Austritte

- kein Austritt

Fußboden

- Laminat

Badezimmer

- Badewanne
- Bad mit Fenster

Besonderheiten

- Weitblick

Einbauküche

- vorhanden

Aufzug

- nein

Stellplatz

- öffentliche Verkehrsfläche

Wohnungszustand

- voll renoviert

Nebenräume

- Abstellraum
- Keller

Gemeinschaftsräume

- keine weiteren vorhanden



Wohnungsausstattung

Achtung! Wohnung ist noch bis 28.02.2026 vermietet!

- Fußböden:

Laminatfußboden und PVC Belag im Wohnraum verlegt / Fußbodenfliesen im Badezimmer

- Badezimmer:

mit Badewanne ausgestattet / Stellmöglichkeit für eine Waschmaschine ist gegeben

- Küche:

Küche mit Fenster / moderne Einbauküche

- Austritte:

kein Balkon vorhanden

- Aufzug:

nicht vorhanden

- Nebengelass:

Keller zur Wohnung / Abstellraum im Treppenhaus

- Pkw Stellplatz:

öffentliche Verkehrsflächen vor dem Haus

Medien:

- DSL Anschluss in der Wohnung (übliche Bandbreitenversorgung durch Telekom ca. 16000 DSL) / Kabelfernsehen über Pyur möglich

Hinweise

Achtung:

- Hundehaltung als Einzelfallentscheidung, bitte vor Besichtigung abklären ob dies durch den Eigentümer gestattet wird

Hausmeister:

- es findet im Objekt eine wöchentliche Treppenhausreinigung durch den derzeitig bestellten Hausmeisterdienst statt

Diese geräumige 4-Raum-Wohnung im Dachgeschoss eines historischen Mehrfamilienhauses in der Hofer Vorstadt, Plauen, bietet auf 96,59 m² viel Platz für Familien oder Wohngemeinschaften. Die Wohnung ist voll renoviert und hat eine moderne Einbauküche. Sie verfügt über Laminatfußböden, ein großes Badezimmer mit Badewanne und Stellmöglichkeit für eine Waschmaschine, sowie eine Küche mit Fenster. Ein Abstellraum im Treppenhaus und ein Kellerraum gehören ebenfalls zur Wohnung. Öffentliche Parkflächen sind vor dem Haus vorhanden.

Angaben aus Energieausweis

Energieausweis Typ	Ohne	Endenergiebedarf	nicht bekannt	Energieträger	Gas
letzte Modernisierung	1998	Energieeffizienzklasse:	nicht bekannt	Heizungsart	Zentralheizung
Gebäudebaujahr	1902	Warmwasser enthalten	Ja	Denkmalschutz	Ja

Platz für Ihre Notizen

Objektbilder



Flur Eingangsbereich



Schlafzimmer



Kinderzimmer



Wohnzimmer



Kinderzimmer



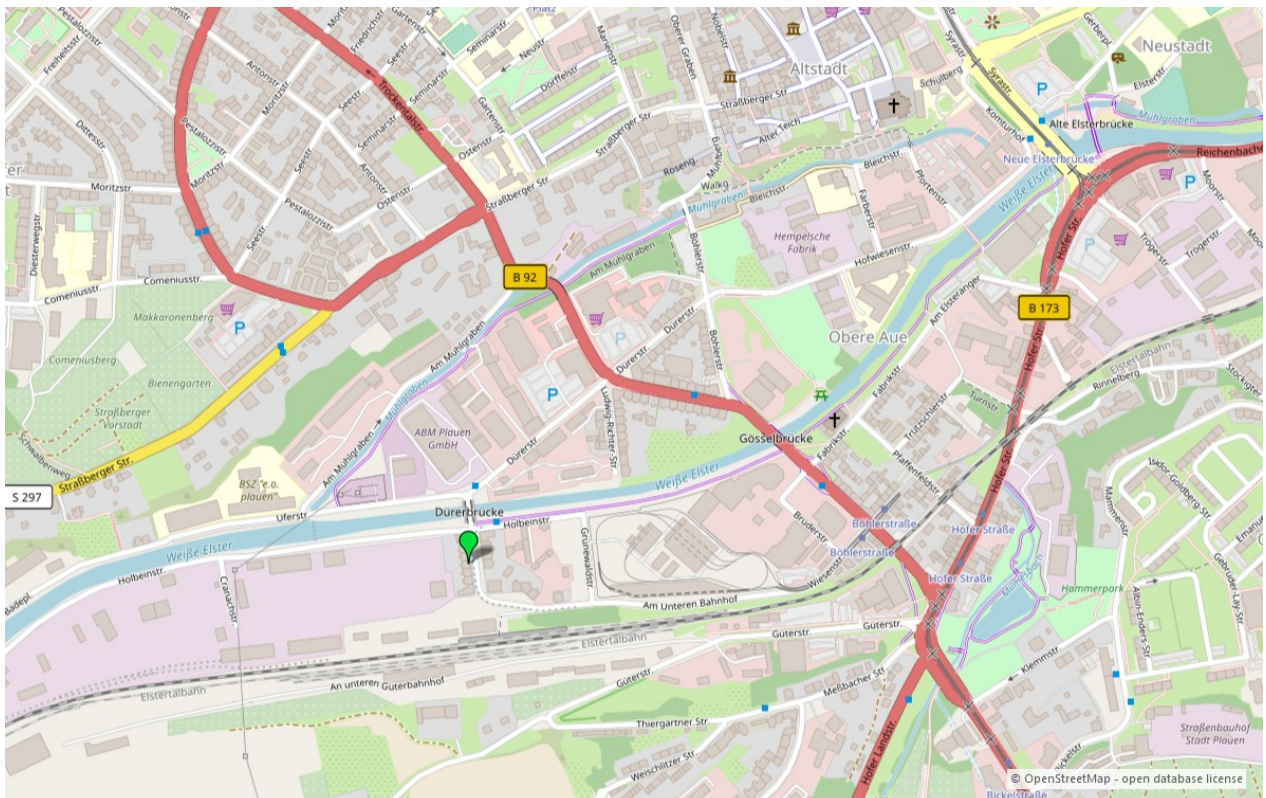
Küche



Badezimmer



Grundriss



Umgebungskarte für „Am Unteren Bahnhof 15 in 08527 Plauen“