



Exposé V1310

4-Raum-Wohnung im Stadtteil Seehaus

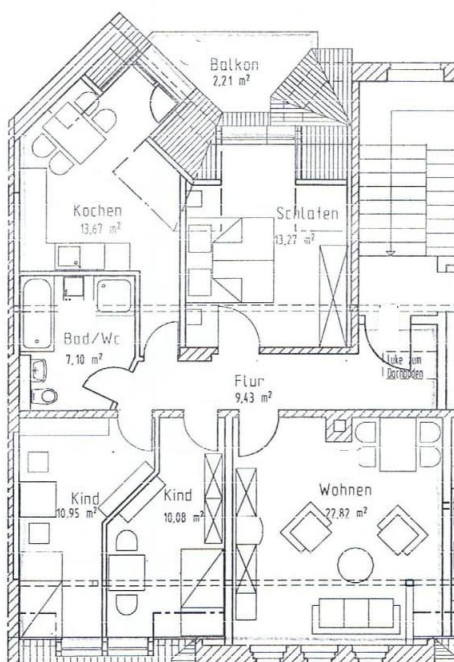
Wohnungsdaten

Straße	Alfred-Schlagk-Straße 16
Plz. Ort	08523 Plauen
Etage	4.Obergeschoss / Dachgeschoss
Fläche ca.	89,53 m ²
Bezug	01.02.2026

Mietkonditionen

Stellplatzmiete	--,-- €
Mietkaution	1.120,00 €
Kaltmiete	560,00 €
Nebenkosten	185,00 €
Warmmiete	745,00 €

Grundriss



Objektbild



QR Code (Link zur Homepage)



Austritte

- Balkon

Fußboden

- Laminat

Badezimmer

- Badewanne • Dusche • Bad ohne Fenster

Besonderheiten

- keine weiteren vorhanden

Einbauküche

- Nein

Aufzug

- nein

Stellplatz

- Außenstellplatz

Wohnungszustand

- voll renoviert

Nebenträume

- Keller

Gemeinschaftsräume

- Fahrradraum



Wohnungsausstattung

Achtung! 4 Raumwohnung ist noch bis 31.01.2026 vermietet.

- Fußböden:

Laminatfußboden (Farbgebung Buche) im gesamten Wohnraum / Fußbodenfliesen im Badezimmer und Küche

- Badezimmer:

ohne Fenster und mit Badewanne ausgestattet / Deckeneinbauleuchten / eingelassener Wandspiegel / Handtuchheizkörper / Stellmöglichkeit für eine Waschmaschine ist gegeben

- Küche:

großzügige, offene Küche (Zugang über Flur)

- Austritte:

Balkon an Küche vorhanden

- Aufzug:

nicht vorhanden

- Nebengelass:

Keller zur Wohnung

- Pkw Stellplatz:

öffentliche Verkehrsfläche vor dem Haus / 1x Außenstellplatz im Innenhof möglich (25,00 Euro Miete je Monat)

- Medien:

DSL: Telekom, Vodafone, 1&1 bis zu 16 Mbit/s / Kabel: Vodafone Kabel, PYUR bis zu 1 Gbit/s / Glasfaser: Stadtwerke Strom Plauen, Telekom bis zu 1 Gbit/s

- Besonderheiten:

tolles Familienwohngebiet – zeitgemäßes Badezimmer mit BW und DU

Hinweise

Achtung:

- Hundehaltung als Einzelfallentscheidung, bitte vor Besichtigung abklären ob dies durch den Eigentümer gestattet wird

Hausmeister:

- es findet im Objekt eine wöchentliche Treppenhausreinigung durch den derzeitig bestellten Hausmeisterdienst statt

Im beliebten Stadtteil Plauen-Westend wartet diese voll renovierte 4-Zimmerwohnung im Dachgeschoss (4.OG) eines denkmalgeschützten Altbaus auf neue Mieter. Die ca. 89,5m² Wohnfläche sind ideal für Familien oder Paare mit Platzbedarf.

Angaben aus Energieausweis

Energieausweis Typ	Ohne	Endenergiebedarf	nicht bekannt	Energieträger	Gas
letzte Modernisierung	2005	Energieeffizienzklasse:	nicht bekannt	Heizungsart	Zentralheizung
Gebäudebaujahr	1914	Warmwasser enthalten	Ja	Denkmalschutz	Ja

Platz für Ihre Notizen

Objektbilder



Küche mit Balkon



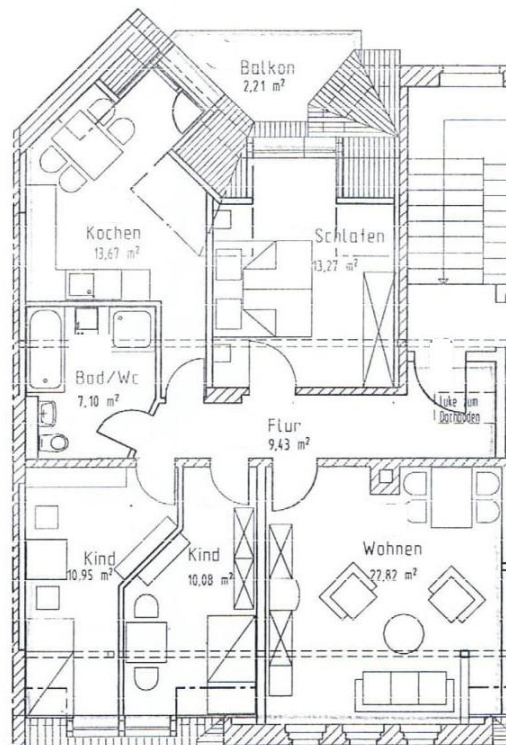
Badezimmer



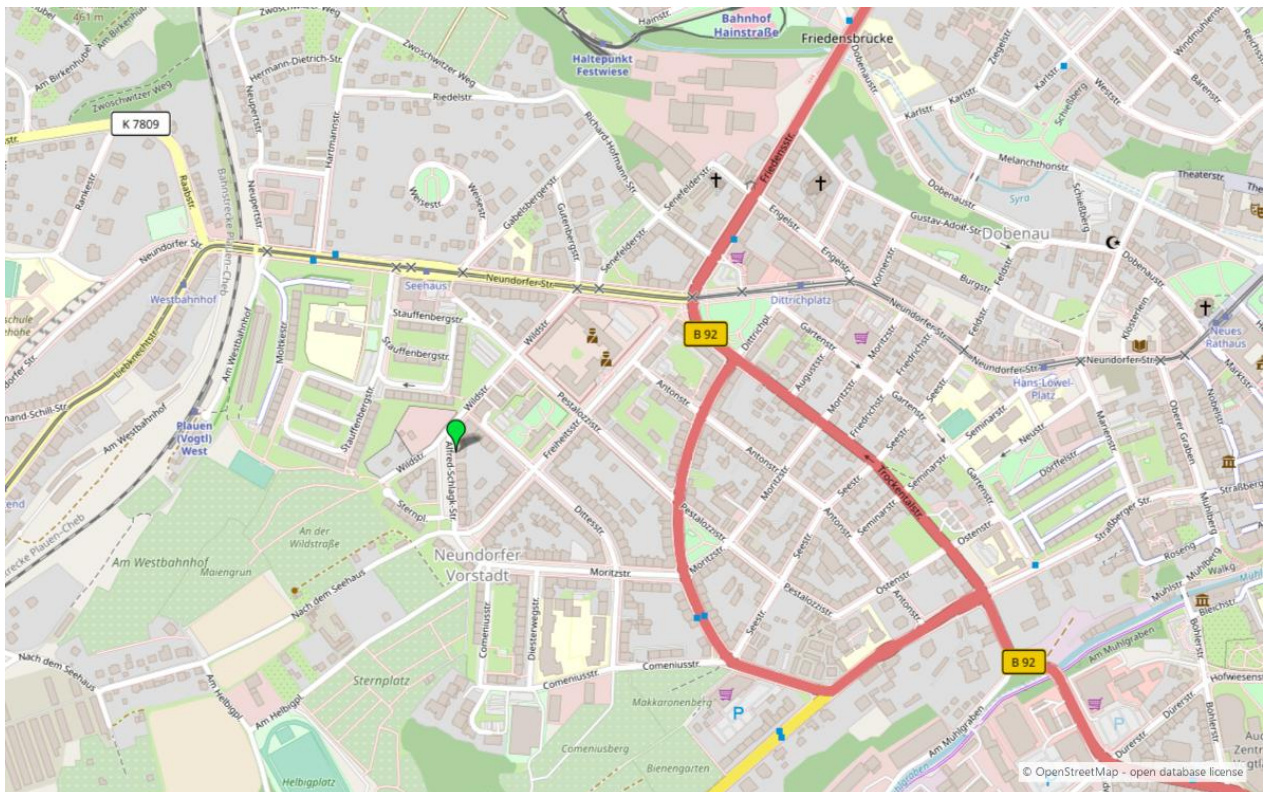
Hausansicht



Hofansicht



Grundriss



Umgebungskarte für „Alfred-Schlagk-Straße 16 in 08523 Plauen“