



## Exposé V1310

4-Raum-Wohnung im Stadtteil Seehaus

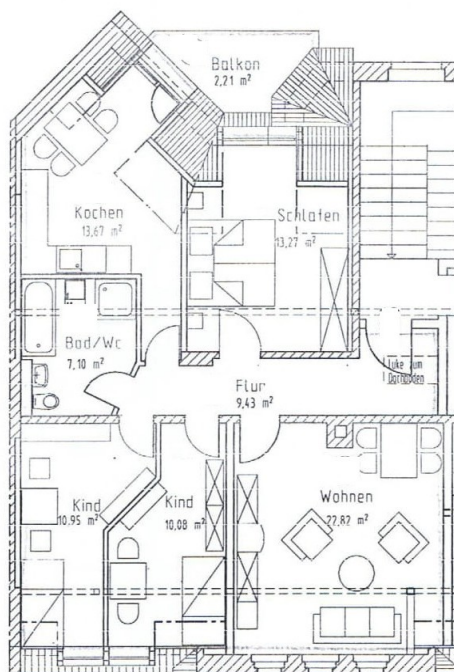
### Wohnungsdaten

Straße	Alfred-Schlagk-Straße 16
Plz. Ort	08523 Plauen
Etage	4.Obergeschoss / Dachgeschoss
Fläche ca.	89,53 m <sup>2</sup>
Bezug	sofort

### Mietkonditionen

Stellplatzmiete	--,-- €
Mietkaution	1.120,00 €
Kaltmiete	560,00 €
Nebenkosten	185,00 €
Warmmiete	745,00 €

### Grundriss



### Objektbild



### QR Code (Link zur Homepage)



### Austritte

- Balkon

### Fußboden

- Laminat

### Badezimmer

- Badewanne • Dusche
- Bad ohne Fenster

### Besonderheiten

- keine weiteren vorhanden

### Einbauküche

- Nein

### Aufzug

- nein

### Stellplatz

- Außenstellplatz

### Wohnungszustand

- voll renoviert

### Nebenträume

- Keller

### Gemeinschaftsräume

- Fahrradraum



## Wohnungsausstattung

### - Fußböden:

Laminatfußboden (Farbgebung Buche) im gesamten Wohnraum / Fußbodenfliesen im Badezimmer und Küche

### - Badezimmer:

ohne Fenster und mit Badewanne ausgestattet / Deckeneinbauleuchten / eingelassener Wandspiegel / Handtuchheizkörper / Stellmöglichkeit für eine Waschmaschine ist gegeben

### - Küche:

großzügige, offene Küche (Zugang über Flur)

### - Austritte:

Balkon an Küche vorhanden

### - Aufzug:

nicht vorhanden

### - Nebengelass:

Keller zur Wohnung

### - Pkw Stellplatz:

öffentliche Verkehrsfläche vor dem Haus / 1x Außenstellplatz im Innenhof möglich (25,00 Euro Miete je Monat)

### - Medien:

DSL: Telekom, Vodafone, 1&1 bis zu 16 Mbit/s / Kabel: Vodafone Kabel, PYUR bis zu 1 Gbit/s / Glasfaser: Stadtwerke Strom Plauen, Telekom bis zu 1 Gbit/s

### - Besonderheiten:

tolles Familienwohngebiet – zeitgemäßes Badezimmer mit BW und DU

## Hinweise

### Achtung:

- Hundehaltung als Einzelfallentscheidung, bitte vor Besichtigung abklären ob dies durch den Eigentümer gestattet wird

### Hausmeister:

- es findet im Objekt eine wöchentliche Treppenhausreinigung durch den derzeitig bestellten Hausmeisterdienst statt

Im beliebten Stadtteil Plauen-Westend wartet diese voll renovierte 4-Zimmerwohnung im Dachgeschoss (4.OG) eines denkmalgeschützten Altbaus auf neue Mieter. Die ca. 89,5m<sup>2</sup> Wohnfläche sind ideal für Familien oder Paare mit Platzbedarf.

## Angaben aus Energieausweis

Energieausweis Typ	Ohne	Endenergiebedarf	nicht bekannt	Energieträger	Gas
letzte Modernisierung	2005	Energieeffizienzklasse:	nicht bekannt	Heizungsart	Zentralheizung
Gebäudebaujahr	1914	Warmwasser enthalten	Ja	Denkmalschutz	Ja

Platz für Ihre Notizen

---

---

---

---

---

---

## Objektbilder



Küche mit Balkon



Badezimmer

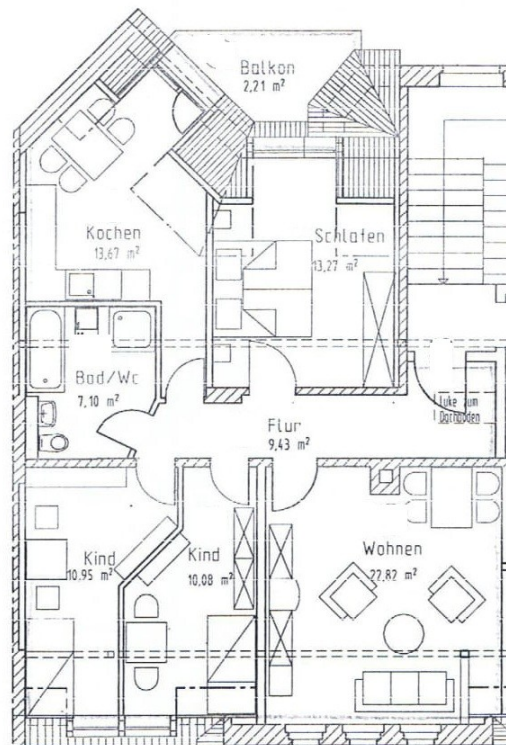


Hausansicht

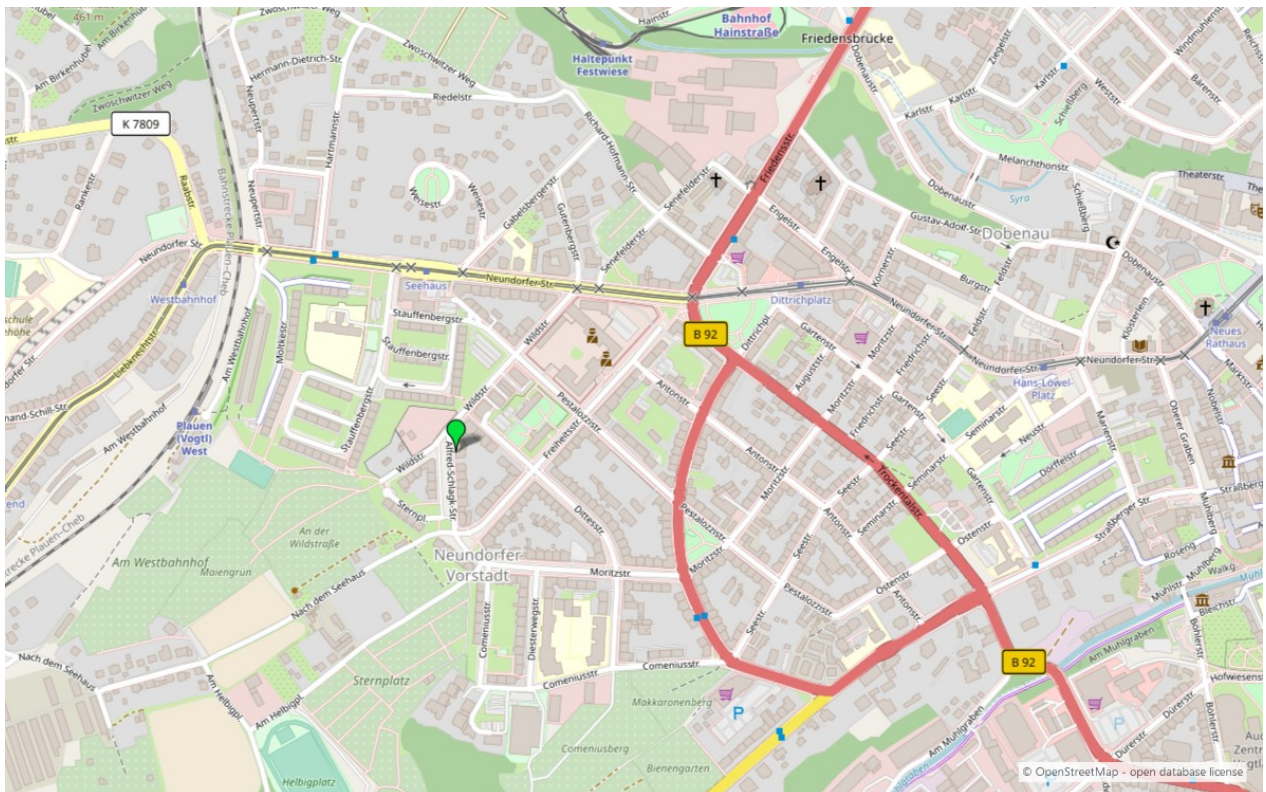


Hofansicht





Grundriss



Umgebungskarte für „Alfred-Schlagk-Straße 16 in 08523 Plauen“