



Exposé V135-2

4-Raum-Wohnung im Stadtteil Klostermarkt

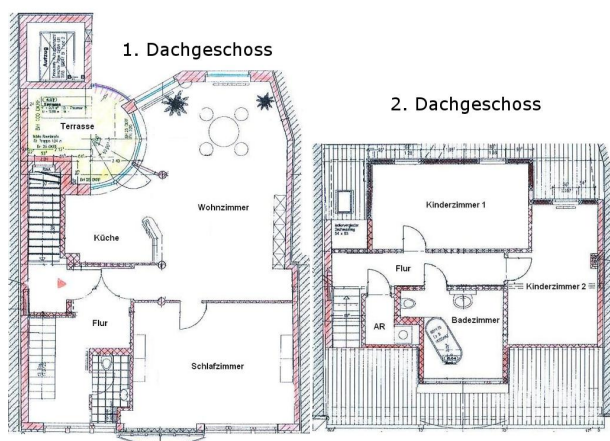
Wohnungsdaten

Straße	Klostermarkt 11
Plz. Ort	08523 Plauen
Etage	4.Obergeschoss / Maisonettewohnung
Fläche ca.	126,00 m ²
Bezug	01.02.2026

Mietkonditionen

Stellplatzmiete	--,-- €
Mietkaution	1.518,00 €
Kaltmiete	759,00 €
Nebenkosten	240,00 €
Warmmiete	999,00 €

Grundriss



Objektbild



QR Code (Link zur Homepage)



Austritte

- Dachterrasse

Fußboden

- Laminat

Badezimmer

- Badewanne • Gäste WC
- Bad mit Fenster

Besonderheiten

- Einbauleuchten
- Weitblick
- offene Küche

Einbauküche

- Nein

Aufzug

- vorhanden

Stellplatz

- öffentliche Verkehrsfläche

Wohnungszustand

- voll renoviert

Nebenräume

- Abstellraum

Gemeinschaftsräume

- keine weiteren vorhanden



Wohnungsausstattung

Achtung: 4 Zimmerwohnung ist noch bis zum 31.01.2026 vermietet

- Fußböden:

Laminatfußboden (Farbgebung Buche) im gesamten Wohnraum / Fußbodenfliesen im Badezimmer und Küche

- Badezimmer:

mit Fenster und mit Badewanne ausgestattet / Deckeneinbauleuchten / Handtuchheizkörper / Stellmöglichkeit für eine Waschmaschine ist gegeben / Gäste WC vorhanden

- Küche:

großzügige, offene Küche (Zugang über das Wohnzimmer)

- Austritte:

Dachterrasse am Wohnzimmer ca. 7,5 m² (SÜD-Ausrichtung)

- Aufzug:

im Objekt vorhanden

- Nebengelass:

Abstellraum zur Wohnung / KEINE Kellerabteil

- Pkw Stellplatz:

öffentliche Verkehrsflächen vor dem Haus

- Medien:

DSL: Telekom, Vodafone, 1&1 bis zu 16 Mbit/s / Kabel: Vodafone Kabel, PYUR bis zu 1 Gbit/s / Glasfaser: Stadtwerke Strom Plauen, Telekom bis zu 1 Gbit/s

- Besonderheiten:

wohnen am Klostermarkt von Plauen - Maisonettwohnung

Hinweise

Achtung:

- Hundehaltung als Einzelfallentscheidung, bitte vor Besichtigung abklären ob dies durch den Eigentümer gestattet wird

Hausmeister:

- es findet im Objekt eine wöchentliche Treppenhausreinigung durch den derzeitig bestellten Hausmeisterdienst statt

Wohnungsbilder:

- stammen aus einer Vorvermietung Jahr 2010

Angaben aus Energieausweis

Energieausweis Typ	Verbrauch	Endenergiebedarf	70,80 kWh/(m ² *a)	Energieträger	Gas
letzte Modernisierung	2000	Energieeffizienzklasse:	C	Heizungsart	Zentralheizung
Gebäudebaujahr	2000	Warmwasser enthalten	Ja	Denkmalschutz	nein

Platz für Ihre Notizen

Objektbilder



Badezimmer



Badezimmer



Badezimmer



Schlafzimmer



Schlafzimmer



Wohnzimmer-Küche



Wohnzimmer-Küche



Küche + Terrassenzugang



Ess- oder Kinderzimmer



Terrasse



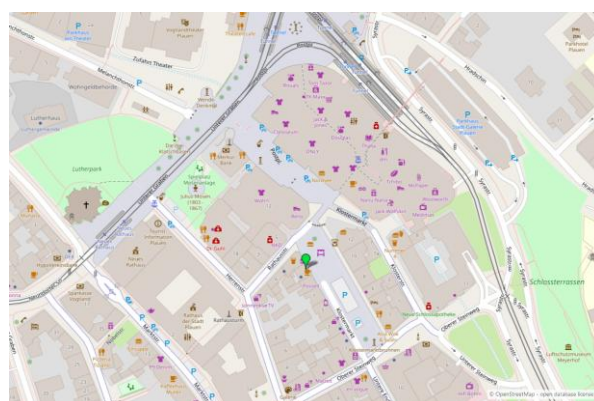
Aufgang 2.DG



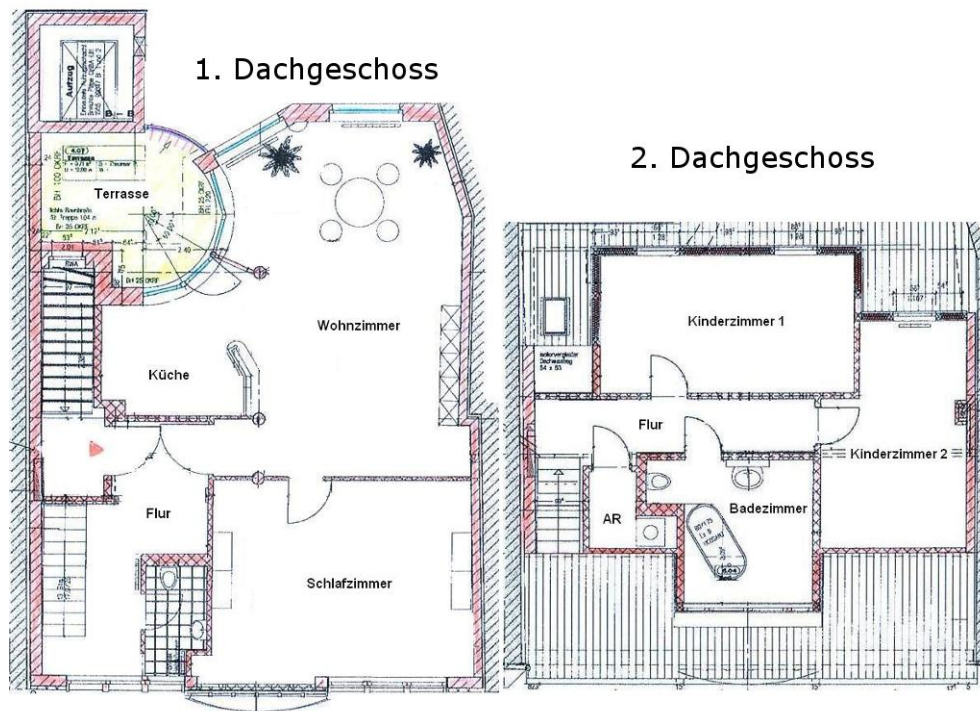
Kinderzimmer



Kinderzimmer 2



Umgebungskarte



Grundriss

für „Klostermarkt 11 in 08523 Plauen“