

Exposé V418-5 2-Raum-Wohnung im Stadtteil Haselbrunn

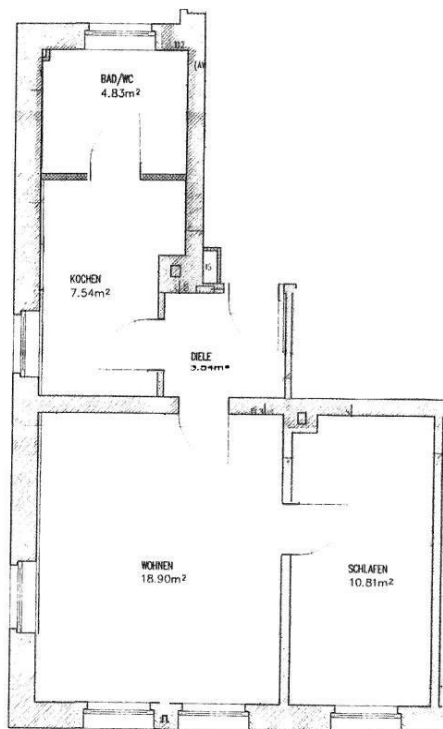
Wohnungsdaten

Straße	Seumestraße 71
Plz. Ort	08525 Plauen
Etage	1.Obergeschoss / Etagenwohnung
Fläche ca.	50,00 m ²
Bezug	sofort

Mietkonditionen

Stellplatzmiete	--,- €
Mietkaution	560,00 €
Kaltmiete	280,00 €
Nebenkosten	150,00 €
Warmmiete	430,00 €

Grundriss



Objektbild



QR Code (Link zur Homepage)



Austritte

- kein Austritt

Fußboden

- PVC bzw. Vinylboden

Badezimmer

- Badewanne
- Bad mit Fenster

Besonderheiten

- keine Hundehaltung

Einbauküche

- vorhanden

Aufzug

- nein

Stellplatz

- Außenstellplatz

Wohnungszustand

- voll renoviert

Nebenräume

- Abstellraum
- kein Keller

Gemeinschaftsräume

- keine weiteren vorhanden



Wohnungsausstattung

Austritte:

kein Balkon vorhanden

Aufzug:

kein Aufzug im Objekt vorhanden

Stellplatz:

öffentliche Parkmöglichkeiten vor dem Gebäude

Fußböden:

Linoleumbelag in Laminatoptik im Wohnzimmer und Flur / Laminatboden im Schlafzimmer / Linoleumbelag in Steinoptik in der Küche / Bodenfliesen im Badezimmer

Küche:

Küche mit Fenster / Einbauküche vorhanden

Badezimmer:

Tageslichtbad mit Badewanne / Waschmaschine vorhanden

Nebengelass:

Abstellraum zur Wohnung

Medien:

zeitgemäße Internetversorgung mit guter Bandbreite möglich / Kabel-TV über PYUR

Besonderheiten:

Wohnzimmer mit Stuckdecke / Einbauküche vorhanden

Hinweise

Tierhaltung:

Hundehaltung nur nach vorheriger Abstimmung mit dem Eigentümer im Einzelfall möglich. Bitte sprechen Sie uns hierzu vor einer Besichtigung an.

Hausmeister:

Treppenhausreinigung sowie Winterdienst erfolgen durch einen beauftragten Hausmeisterdienst.

Angaben aus Energieausweis

Energieausweis Typ	Verbrauch	Endenergiebedarf	109,26 kWh/(m ² *a)	Energieträger	Gas
letzte Modernisierung	2025	Energieeffizienzklasse:	D	Heizungsart	Zentralheizung
Gebäudebaujahr	1905	Warmwasser enthalten	Ja	Denkmalschutz	



Platz für Ihre Notizen

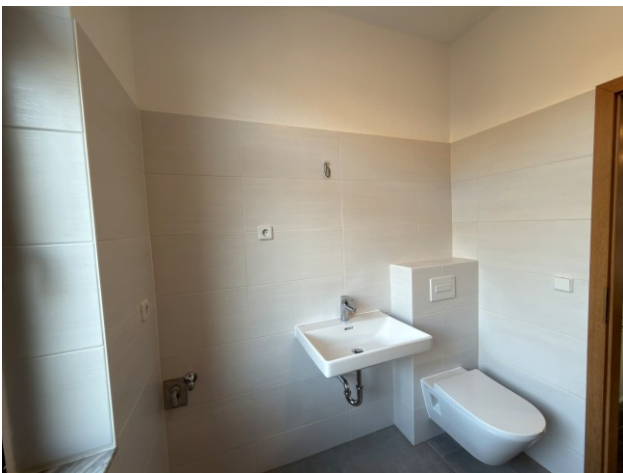
Objektbilder



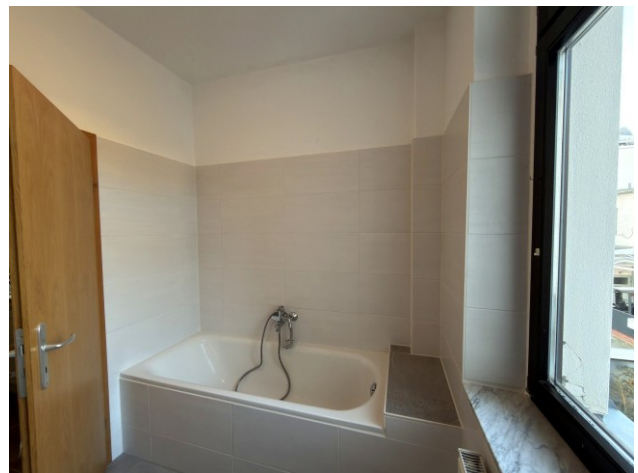
Küche mit EBK



Küche mit EBK



Badezimmer



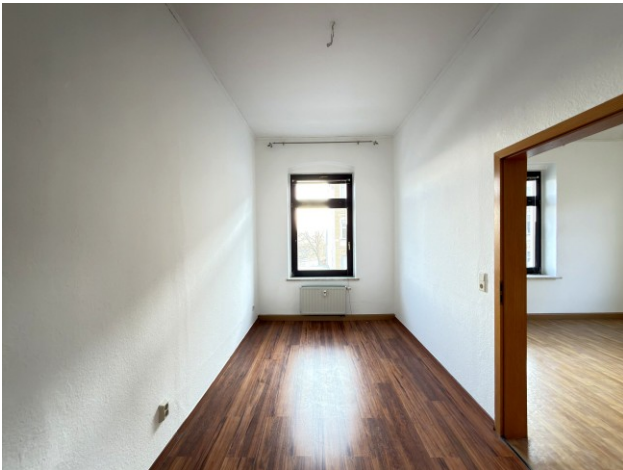
Badezimmer



Küche



Wohnzimmer



Schlafzimmer



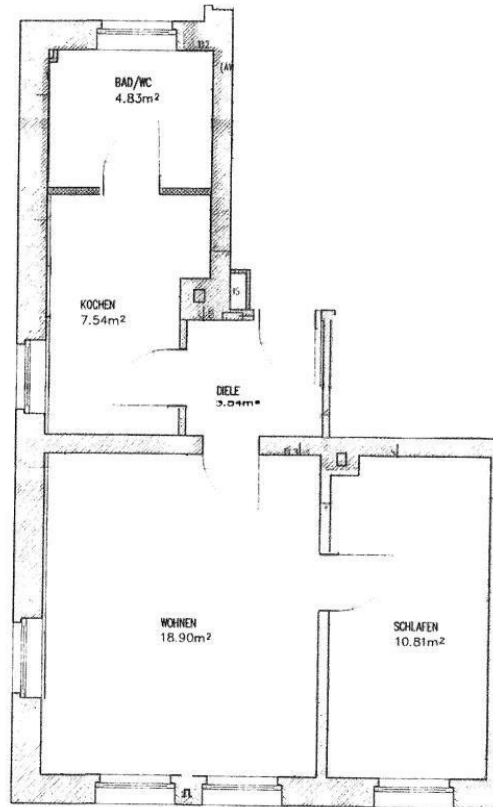
Lage im Objekt



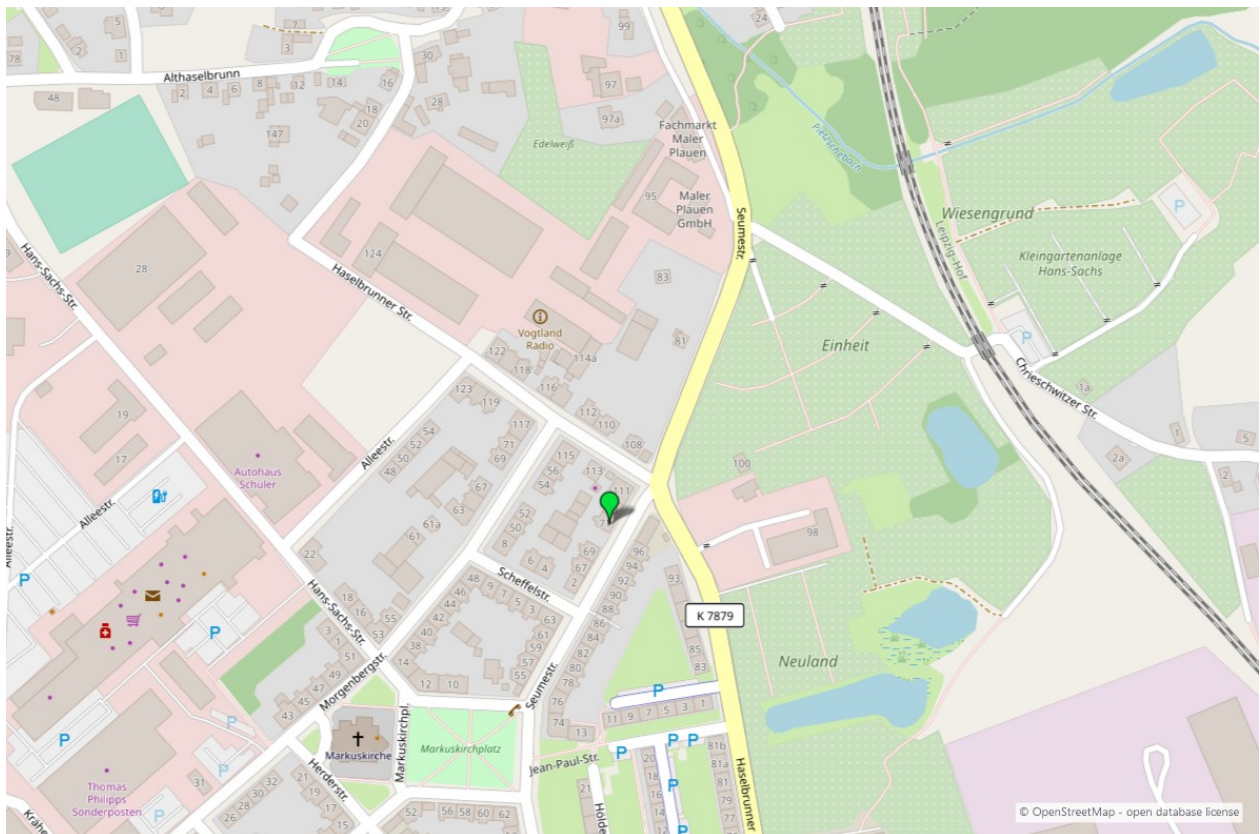
Hausansicht



Rückansicht



Grundriss



Umgebungskarte für „Seumestraße 71 in 08523 Plauen“