



Exposé V554-2

2-Raum-Wohnung im Stadtteil Preißelpöhl

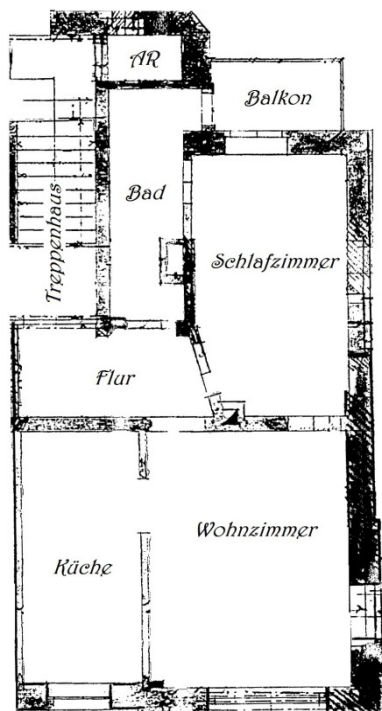
Wohnungsdaten

Straße	Gluckstraße 12
Plz. Ort	08525 Plauen
Etage	Erdgeschoss / Etagenwohnung
Fläche ca.	55,00 m²
Bezug	01.04.2026

Mietkonditionen

Stellplatzmiete	--,-- €
Mietkaution	540,00 €
Kaltmiete	270,00 €
Nebenkosten	129,00 €
Warmmiete	399,00 €

Grundriss



Objektbild



QR Code (Link zur Homepage)



Austritte

- Balkon

Fußboden

- Laminat

Badezimmer

- Badewanne • Dusche
- Bad mit Fenster

Besonderheiten

- Außenjalousien

Einbauküche

- Nein

Aufzug

- nein

Stellplatz

- öffentliche Verkehrsfläche

Wohnungszustand

- voll renoviert

Nebenräume

- Abstellraum
- Keller

Gemeinschaftsräume

- keine weiteren vorhanden



Wohnungsausstattung

Achtung! Wohnung ist noch bis 31.03.2026 vermietet.

- Fußböden:

Laminatfußboden im gesamten Wohnraum / Fußbodenfliesen im Badezimmer / PVC Belag Küche

- Badezimmer:

mit Fenster, Dusche und mit Badewanne ausgestattet / Stellmöglichkeit für eine Waschmaschine ist gegeben

- Küche:

größzügige Küche mit Fenster und Essplatzmöglichkeit

- Austritte:

Balkon am Schlafzimmer

- Aufzug:

nicht vorhanden

- Nebengelass:

Keller zur Wohnung / Abstellraum im Treppenhaus

- Pkw Stellplatz:

öffentliche Verkehrsflächen vor dem Haus

- Medien:

DSL Anschluss in der Wohnung (übliche Bandbreitenversorgung durch Telekom ca. 16000 DSL) / Kabelfernsehen über Pyur möglich

- Besonderheiten:

Außenjalousien am gesamten Schlafzimmer und Teilbereiche im Wohnzimmer

Hinweise

Achtung:

- Hundehaltung als Einzelfallentscheidung, bitte vor Besichtigung abklären ob dies durch den Eigentümer gestattet wird

Hausmeister:

- im Objekt erfolgt die wöchentliche Treppenhausreinigung durch die Mieter selbst. Ein Hausmeister ist nur für die Winterdienstleistung bestellt.

Angaben aus Energieausweis

Energieausweis Typ	Verbrauch	Endenergiebedarf	nicht bekannt	Energieträger	Gas
letzte Modernisierung	2000	Energieeffizienzklasse:	nicht bekannt	Heizungsart	Zentralheizung
Gebäudebaujahr	1912	Warmwasser enthalten	Nein	Denkmalschutz	Ja



Platz für Ihre Notizen

Objektbilder



Wohnzimmer



Wohnzimmer



Wohnzimmer





Küche



Schlafzimmer



Schlafzimmer



Balkon



Schlafzimmer



Flur



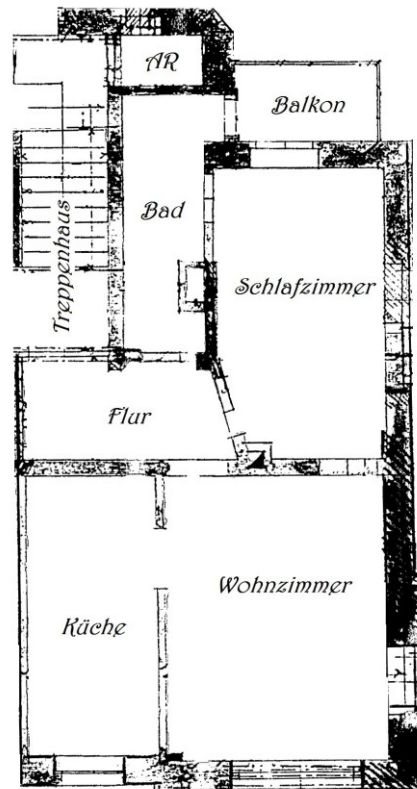
Flur



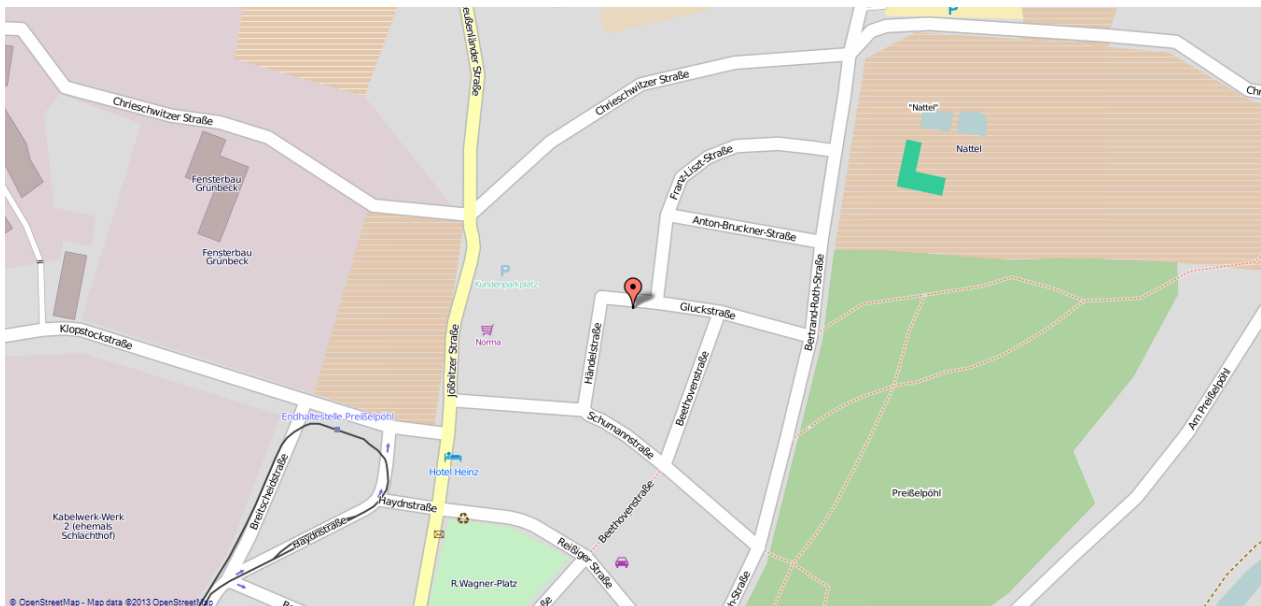
Badezimmer



Hinterhof



Grundriss



Umgebungskarte für „Gluckstraße 12 in 08525 Plauen“