



Exposé V366-6 1-Raum-Wohnung im Stadtteil Syratal

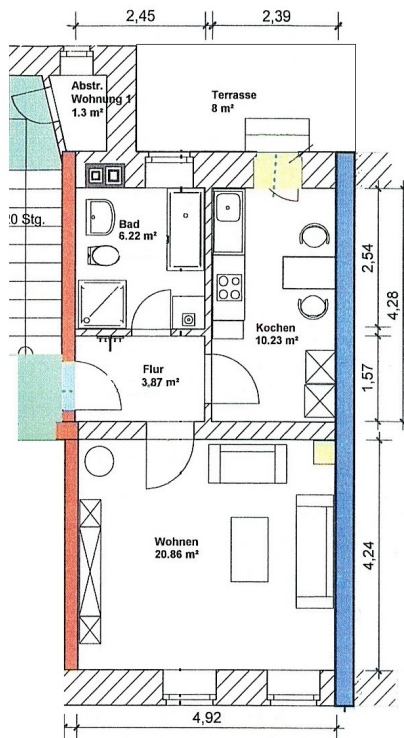
Wohnungsdaten

Straße	Hainstraße 10
Plz. Ort	08523 Plauen
Etage	Erdgeschoss / Terrassenwohnung
Fläche ca.	45,18 m ²
Bezug	sofort

Mietkonditionen

Stellplatzmiete	--,-- €
Mietkaution	542,00 €
Kaltmiete	271,00 €
Nebenkosten	105,00 €
Warmmiete	376,00 €

Grundriss



Objektbild



QR Code (Link zur Homepage)



Austritte

- Terrasse

Fußboden

- Laminat

Badezimmer

- Badewanne
- Dusche
- Bad mit Fenster

Besonderheiten

- Einbauleuchten

Einbauküche

- vorhanden

Aufzug

- nein

Stellplatz

- öffentliche Verkehrsfläche

Wohnungszustand

- voll renoviert

Nebenträume

- Abstellraum
- Keller

Gemeinschaftsräume

- Dachboden
- Trockenraum



Wohnungsausstattung

Austritte:

ca. 8 m² Gartenterrasse (OST-SÜD Ausrichtung)

Aufzug:

kein Aufzug im Objekt vorhanden

Stellplatz:

öffentliche Parkmöglichkeiten vor dem Gebäude

Fußböden:

Laminatboden in den Wohnräumen (Farbgebung Buche) / Bodenfliesen in Badezimmer und Küche

Küche:

separate Küche mit Zugang zur Terrasse / Einbauküche vorhanden (Baujahr 2015)

Badezimmer:

mit Fenster, Badewanne und Dusche ausgestattet / hochwertige Wand- und Fußbodenfliesen / Deckeneinbaustrahler / eingelassener Wandspiegel / Handtuchheizkörper / Stellmöglichkeit für eine Waschmaschine ist gegeben

Nebenglass:

Kellerabteil zur Wohnung / Abstellraum im Treppenhaus / gemeinschaftlicher Trockenraum im Haus

Medien:

zeitgemäße Internetversorgung mit guter Bandbreite möglich / Kabel-TV über PYUR

Besonderheiten:

modern ausgestattetes Badezimmer

Hinweise

Tierhaltung:

Hundehaltung nur nach vorheriger Abstimmung mit dem Eigentümer im Einzelfall möglich. Bitte sprechen Sie uns hierzu vor einer Besichtigung an.

Hausmeister:

Treppenhausreinigung sowie Winterdienst erfolgen durch einen beauftragten Hausmeisterdienst.

Angaben aus Energieausweis

Energieausweis Typ	Verbrauch	Endenergiebedarf	128,30 kWh/(m ² *a)	Energieträger	Gas
letzte Modernisierung	2012	Energieeffizienzklasse:	nicht bekannt	Heizungsart	Zentralheizung
Gebäudebaujahr	1905	Warmwasser enthalten	Ja	Denkmalschutz	Ja



Platz für Ihre Notizen

Objektbilder



Küche mit EBK



Küche mit EBK



Terrassenplatz



Terrassenplatz



Copyright www.im-plauen.de

Flur



Copyright www.im-plauen.de

Flur



Copyright www.im-plauen.de

Wohn-, Schlafbereich



Copyright www.im-plauen.de

Wohn-, Schlafbereich



Copyright www.im-plauen.de

Wohn-, Schlafbereich



Copyright www.im-plauen.de

Wohn-, Schlafbereich



Badezimmer



Badezimmer



Badezimmer



Badezimmer

