

**Exposé V1239-2**  
2-Raum-Wohnung im Stadtteil Zentrum

**Wohnungsdaten**

Straße     Stresemannstraße 35  
 Plz. Ort     08523 Plauen

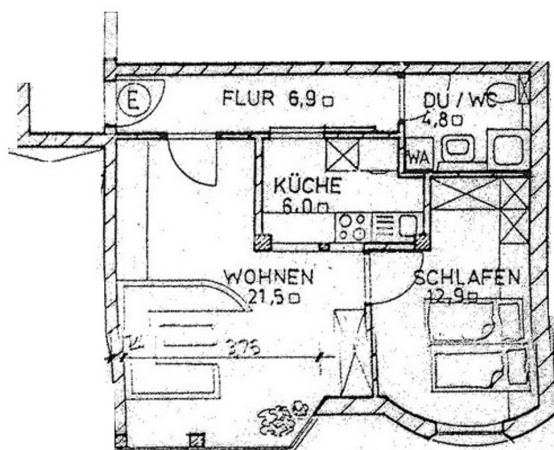
Etage     2.Obergeschoss / Etagenwohnung  
 Fläche ca.     52,00 m<sup>2</sup>  
 Bezug     sofort

**Mietkonditionen**

Stellplatzmiete     --,-- €  
 Mietkaution     600,00 €

Kaltmiete     300,00 €  
 Nebenkosten     150,00 €  
**Warmmiete     450,00 €**

**Grundriss**



**Objektbild**



**QR Code (Link zur Homepage)**



**Austritte**

• kein Austritt

**Fußboden**

• Laminat

**Badezimmer**

• Dusche • Bad ohne Fenster

**Besonderheiten**

• barrierefrei

**Einbauküche**

• vorhanden

**Aufzug**

• vorhanden

**Stellplatz**

• öffentliche Verkehrsfläche

**Wohnungszustand**

• voll renoviert

**Nebenträume**

• Keller

**Gemeinschaftsräume**

• Trockenraum



## Wohnungsausstattung

**Austritte:**

kein Austritt vorhanden

**Aufzug:**

Aufzug im Objekt vorhanden

**Stellplatz:**

öffentliche Parkmöglichkeiten vor dem Gebäude

**Fußböden:**

Laminatboden in den Wohnräumen (Farbgebung Buche) / Bodenfliesen in Badezimmer und Küche

**Küche:**

Küche mit EBK

**Badezimmer:**

ohne Fenster und mit Dusche ausgestattet

**Nebengelass:**

Kellerabteil zur Wohnung / gemeinschaftlicher Trockenraum im Haus

**Medien:**

zeitgemäße Internetversorgung mit guter Bandbreite möglich / Kabel-TV über PYUR

**Besonderheiten:**

wohnen im Stadtzentrum von Plauen - Einbauküche vorhanden

## Hinweise

**Tierhaltung:**

Hundehaltung nur nach vorheriger Abstimmung mit dem Eigentümer im Einzelfall möglich. Bitte sprechen Sie uns hierzu vor einer Besichtigung an.

**Hausmeister:**

Treppenhausreinigung sowie Winterdienst erfolgen durch einen beauftragten Hausmeisterdienst.

## Angaben aus Energieausweis

Energieausweis Typ	Verbrauch	Endenergiebedarf	141,00 kWh/(m <sup>2</sup> *a)	Energieträger	Gas
letzte Modernisierung	2016	Energieeffizienzklasse:	E	Heizungsart	Zentralheizung
Gebäudebaujahr	1995	Warmwasser enthalten	Ja	Denkmalschutz	nein



Platz für Ihre Notizen

---

---

---

---

---

---

---

## Objektbilder



Wohnzimmer



Küche mit EBK



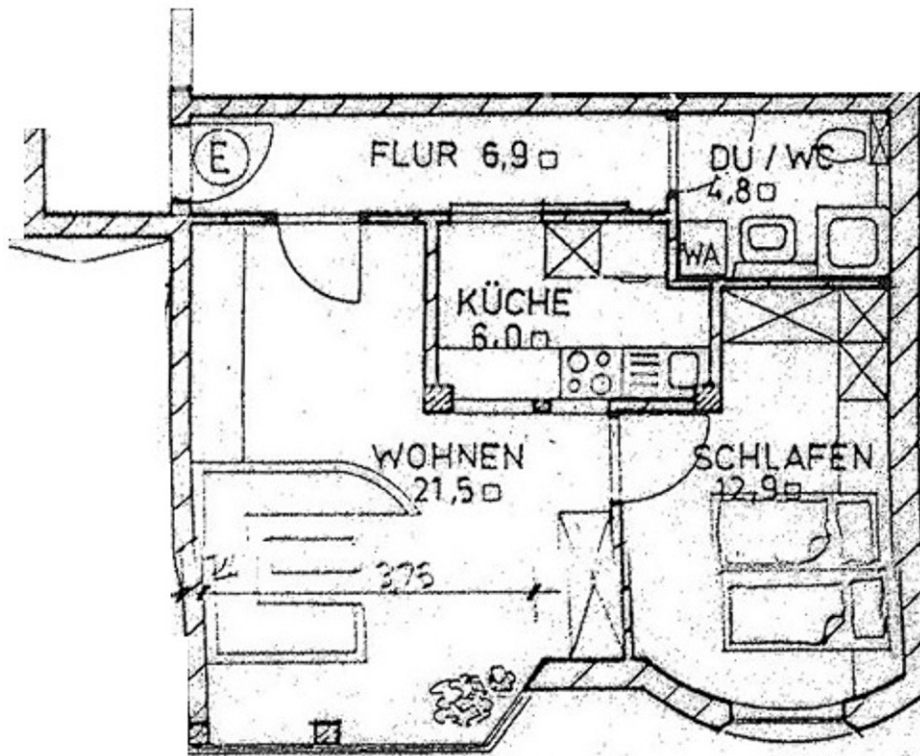
Badezimmer



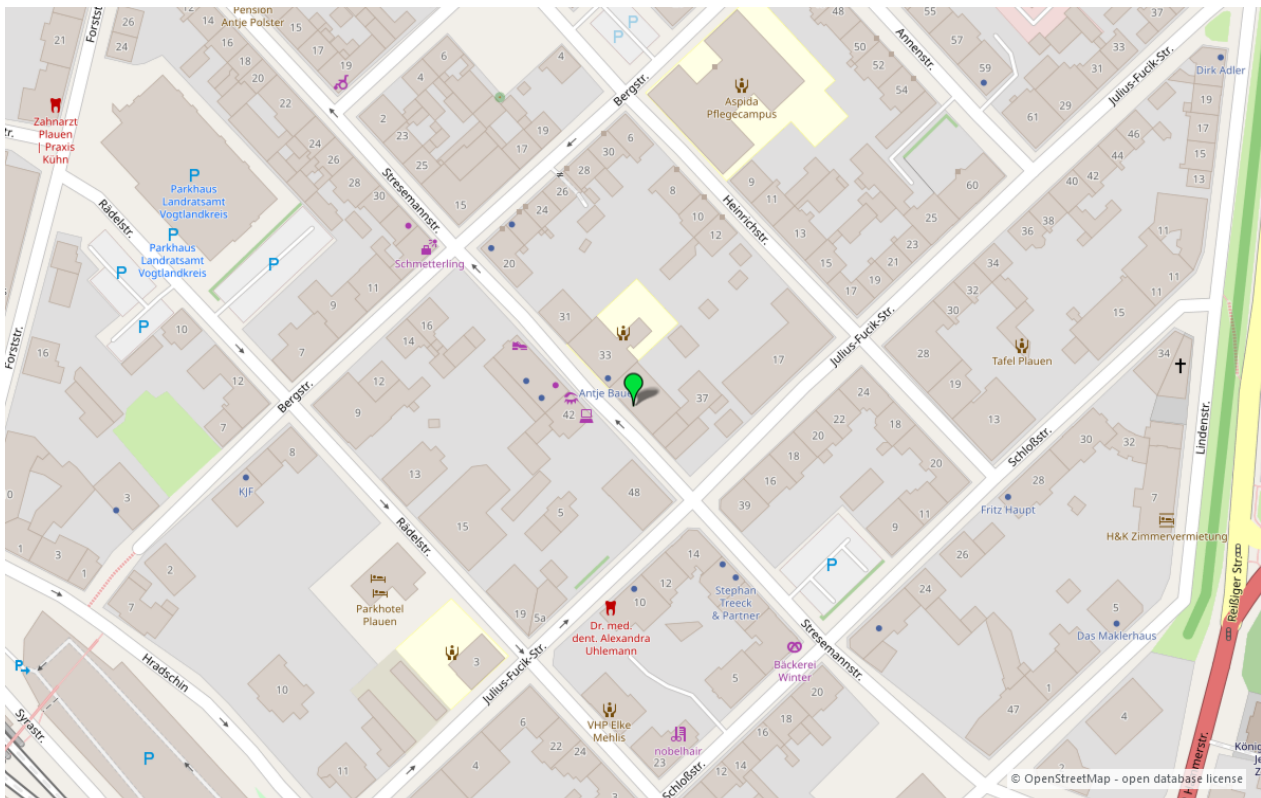
Schlafzimmer



Hausansicht



Grundriss



Umgebungskarte für „Stresemannstraße 35 in 08523 Plauen“