

## Exposé V1239-2 2-Raum-Wohnung im Stadtteil Zentrum

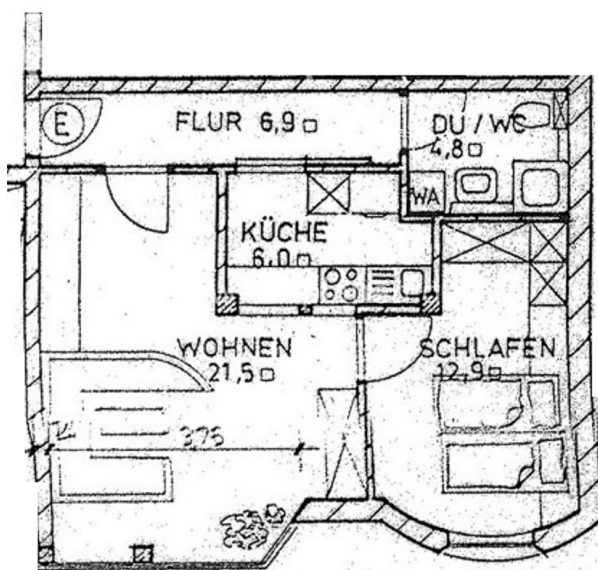
### Wohnungsdaten

Straße Stresemannstraße 35  
Plz. Ort 08523 Plauen  
  
Etage 2.Obergeschoss / Etagenwohnung  
Fläche ca. 52,00 m<sup>2</sup>  
Bezug sofort

### Mietkonditionen

Stellplatzmiete --,-- €  
Mietkaution 600,00 €  
  
Kaltmiete 300,00 €  
Nebenkosten 150,00 €  
**Warmmiete 450,00 €**

### Grundriss



### Objektbild



### QR Code (Link zur Homepage)



### Austritte

• kein Austritt

### Fußboden

• Laminat

### Badezimmer

• Dusche • Bad ohne Fenster

### Besonderheiten

• barrierefrei

### Einbauküche

• vorhanden

### Aufzug

• vorhanden

### Stellplatz

• öffentliche Verkehrsfläche

### Wohnungszustand

• voll renoviert

### Nebenträume

• Keller

### Gemeinschaftsräume

• Trockenraum



## Wohnungsausstattung

- Fußböden:

Laminatfußboden (Farbgebung Buche) im gesamten Wohnraum / Fußbodenfliesen im Badezimmer und Küche

- Badezimmer:

ohne Fenster und mit Dusche ausgestattet

- Küche:

mit Einbauküche (Zugang über Flur)

- Austritte:

kein Austritt vorhanden

- Aufzug:

vorhanden

- Nebengelass:

Keller zur Wohnung / Trockenraum im Haus

- Pkw Stellplatz:

öffentliche Verkehrsflächen vor dem Haus

- Medien:

DSL Anschluss in der Wohnung (übliche Bandbreitenversorgung durch Telekom ca. 50Mbits DSL - über Stadtwerke Strom Plauen bis zu 100Mbits) / Kabelfernsehen über Pyur möglich

- Besonderheiten:

wohnen im Stadtzentrum von Plauen - Einbauküche vorhanden

## Hinweise

Tierhaltung:

Hundehaltung nur nach vorheriger Abstimmung mit dem Eigentümer im Einzelfall möglich. Bitte sprechen Sie uns hierzu vor einer Besichtigung an.

Hausmeister:

Treppenhausreinigung sowie Winterdienst erfolgen durch einen beauftragten Hausmeisterdienst.

## Angaben aus Energieausweis

Energieausweis Typ	Verbrauch	Endenergiebedarf	141,00 kWh/(m <sup>2</sup> *a)	Energieträger	Gas
letzte Modernisierung	2016	Energieeffizienzklasse:	E	Heizungsart	Zentralheizung
Gebäudebaujahr	1995	Warmwasser enthalten	Ja	Denkmalschutz	nein



Platz für Ihre Notizen

---

---

---

---

---

---

## Objektbilder



Wohnzimmer



Küche mit EBK



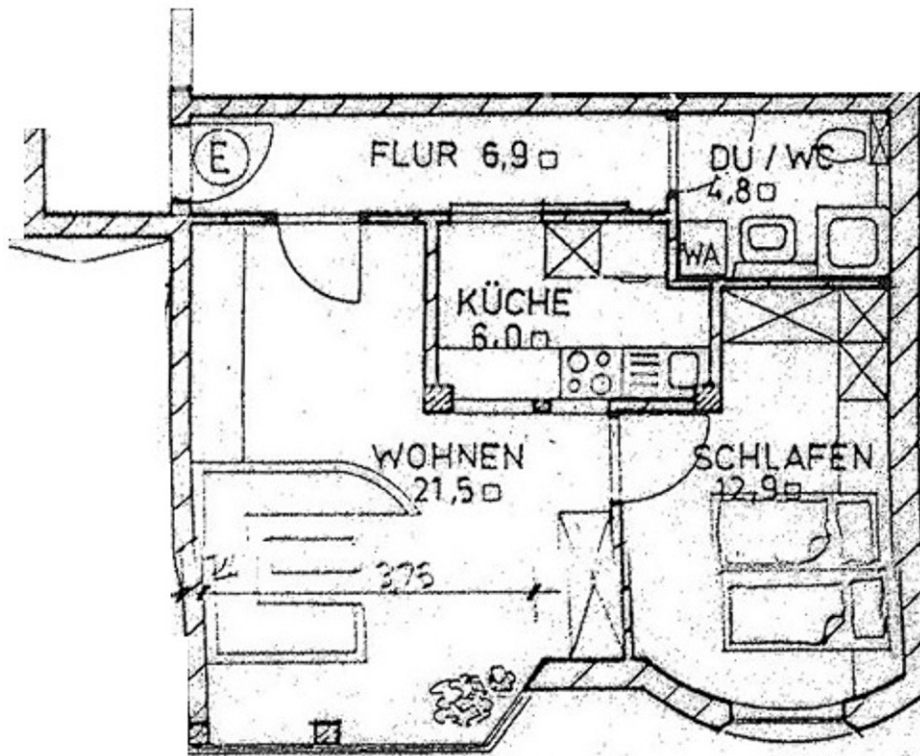
Badezimmer



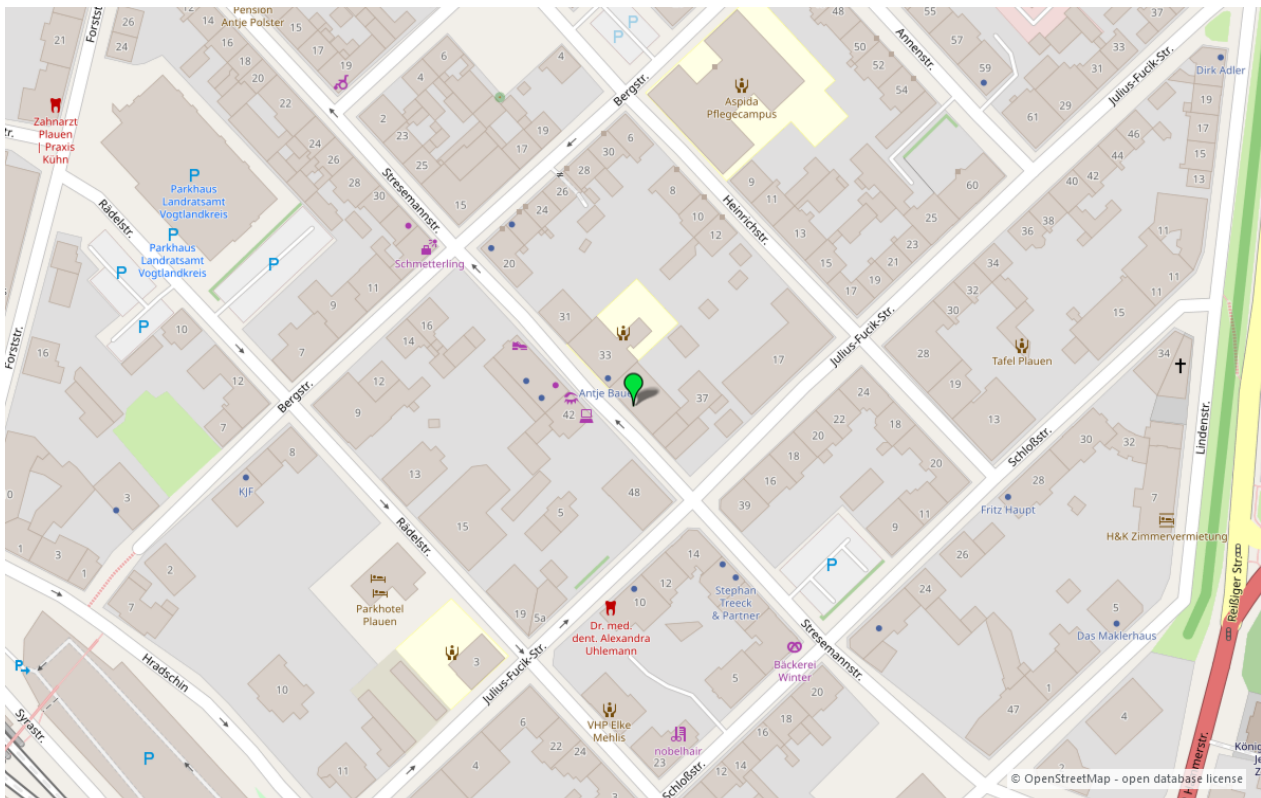
Schlafzimmer



Hausansicht



Grundriss



Umgebungskarte für „Stresemannstraße 35 in 08523 Plauen“