

Exposé V1220-2 3-Raum-Wohnung im Stadtteil Ostvorstadt

Wohnungsdaten

Straße Waldstraße 1
Plz. Ort 08527 Plauen

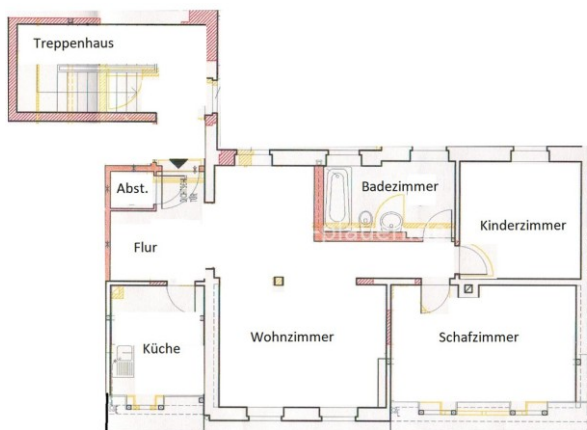
Etage 3.Obergeschoss / Dachgeschoss
Fläche ca. 77,00 m²
Bezug sofort

Mietkonditionen

Stellplatzmiete --,-- €
Mietkaution 880,00 €

Kaltmiete 440,00 €
Nebenkosten 210,00 €
Warmmiete 650,00 €

Grundriss



Objektbild



QR Code (Link zur Homepage)



Austritte

• kein Austritt

Fußboden

• Laminat

Badezimmer

• Badewanne
• Bad mit Fenster

Besonderheiten

• Weitblick

Einbauküche

• Nein

Aufzug

• nein

Stellplatz

• öffentliche Verkehrsfläche

Wohnungszustand

• Nach Vereinbarung

Nebenräume

• Abstellraum
• Keller

Gemeinschaftsräume

• Dachboden



Wohnungsausstattung

Austritte:

kein Austritt vorhanden

Aufzug:

kein Aufzug im Objekt vorhanden

Stellplatz:

öffentliche Parkmöglichkeiten vor dem Gebäude

Fußböden:

Laminatboden in den Wohnräumen / Bodenfliesen in Badezimmer und Küche

Küche:

mit Fenster / kleine Essplatzmöglichkeit gegeben

Badezimmer:

mit Fenster und Badewanne ausgestattet / Stellmöglichkeit für eine Waschmaschine ist im Waschkeller gegeben

Nebengelass:

Abstellraum innerhalb der Wohnung - Dachboden – Kellerabteil vorhanden – Trockenraum im Objekt

Medien:

zeitgemäße Internetversorgung mit guter Bandbreite möglich / Kabel-TV über PYUR

Besonderheiten:

Weitblick über Plauen

Hinweise

Tierhaltung:

Hundehaltung nur nach vorheriger Abstimmung mit dem Eigentümer im Einzelfall möglich. Bitte sprechen Sie uns hierzu vor einer Besichtigung an.

Hausmeister:

Treppenhausreinigung sowie Winterdienst erfolgen durch einen beauftragten Hausmeisterdienst.

Angaben aus Energieausweis

Energieausweis Typ	Verbrauch	Endenergiebedarf	90,00 kWh/(m ² *a)	Energieträger	Gas
letzte Modernisierung	2025	Energieeffizienzklasse:	nicht bekannt	Heizungsart	Zentralheizung
Gebäudebaujahr	1894	Warmwasser enthalten	Nein	Denkmalschutz	Ja



Platz für Ihre Notizen

Objektbilder



Wohnzimmer



Weitblick Wohnzimmer



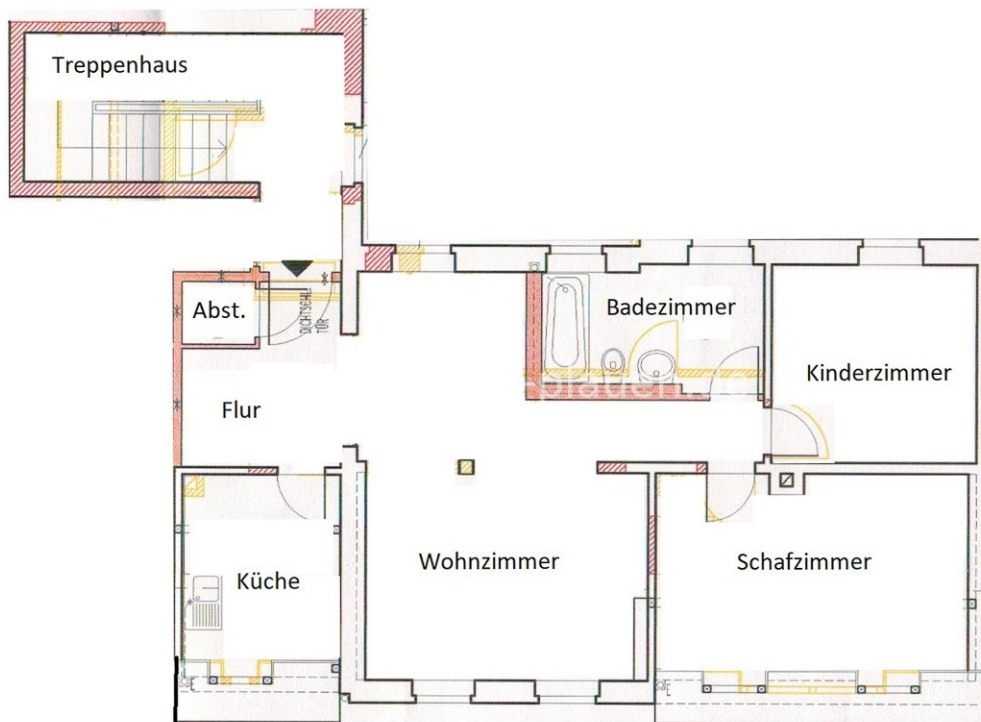
Badezimmer



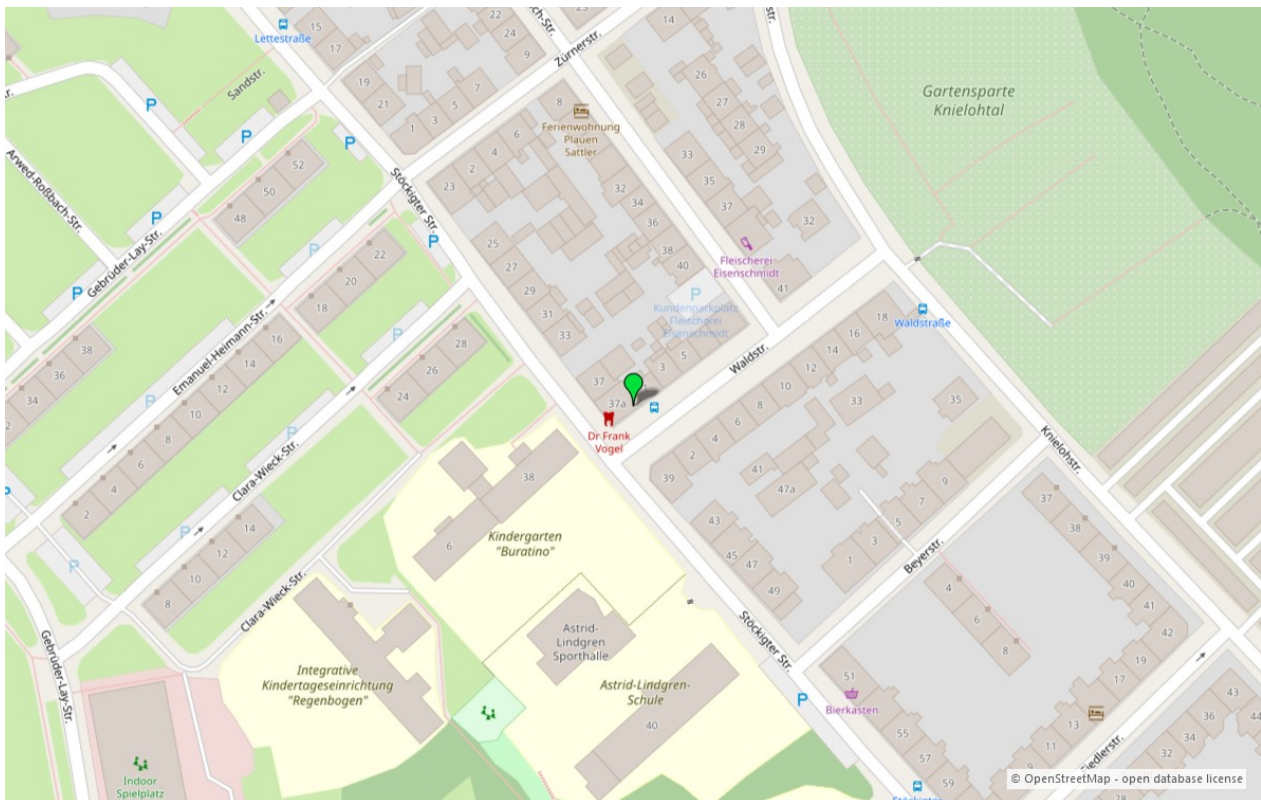
Küche



Hausansicht



Grundriss



Umgebungskarte für „Waldstraße 1 in 08527 Plauen“