



Exposé V622-4
2-Raum-Wohnung im Stadtteil Neundorf

Wohnungsdaten

Straße Kobitzschwalder Straße 25
 Plz. Ort 08527 Neundorf

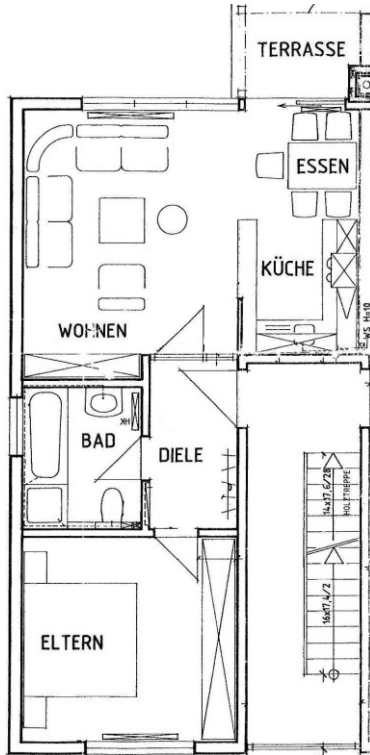
 Etage Erdgeschoss / Terrassenwohnung
 Fläche ca. 54,90 m²
 Bezug sofort

Mietkonditionen

Stellplatzmiete 50,00 €
 Mietkaution 1.549,95 €

 Kaltmiete 466,65 €
 Nebenkosten 165,00 €
Warmmiete 631,65 €

Grundriss



Objektbild



QR Code (Link zur Homepage)



Austritte

- Terrasse

Fußboden

- Laminat

Badezimmer

- Badewanne • Dusche
- Bad mit Fenster

Besonderheiten

- Außenjalousien
- keine Hundehaltung
- offene Küche

Einbauküche

- Nein

Aufzug

- nein

Stellplatz

- Garage

Wohnungszustand

- voll renoviert
- Modernisiert

Nebenräume

- Keller

Gemeinschaftsräume

- Waschkeller



Wohnungsausstattung

Austritte:

sonnige Gartenterrasse am Wohnzimmer (Süd-West Ausrichtung)

Aufzug:

kein Aufzug im Objekt vorhanden

Stellplatz:

Garage zur Wohnung gehörend (50,00 Euro Miete je Monat)

Fußböden:

Neuer Laminatfußboden im gesamten Wohnraum / Fußbodenfliesen im Badezimmer

Küche:

offener Küchenbereich im Wohnzimmer

Badezimmer:

Bad 2026 Komplett modernisiert - Bad mit Fenster, Dusche und Badewanne / Stellmöglichkeit für eine Waschmaschine ist im Waschkeller gegeben

Nebengelass:

Kellerabteil zur Wohnung

Medien:

zeitgemäße Internetversorgung mit guter Bandbreite möglich / Kabel-TV über PYUR

Besonderheiten:

modern ausgestattetes Badezimmer / Stadtrandlage in Neundorf - Außenjalousien an allen Fenstern

Hinweise

Tierhaltung:

Hundehaltung nur nach vorheriger Abstimmung mit dem Eigentümer im Einzelfall möglich. Bitte sprechen Sie uns hierzu vor einer Besichtigung an.

Hausmeister:

Die Treppenhausreinigung sowie der Winterdienst erfolgen durch die Hausgemeinschaft

Angaben aus Energieausweis

Energieausweis Typ	Verbrauch	Endenergiebedarf	107,60 kWh/(m ² *a)	Energieträger	Gas
letzte Modernisierung	1995	Energieeffizienzklasse:	nicht bekannt	Heizungsart	Zentralheizung
Gebäudebaujahr	1995	Warmwasser enthalten	Ja	Denkmalschutz	nein



Platz für Ihre Notizen

Objektbilder



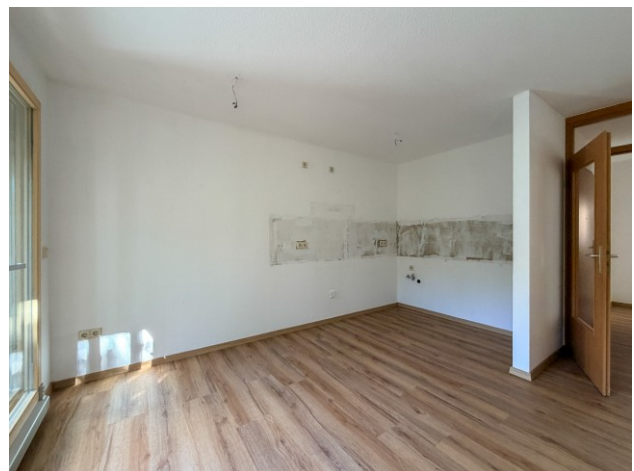
Bad mit Dusche und WC



Bad mit Badewanne



Gartenterrasse



offene Küche



Schlafzimmer



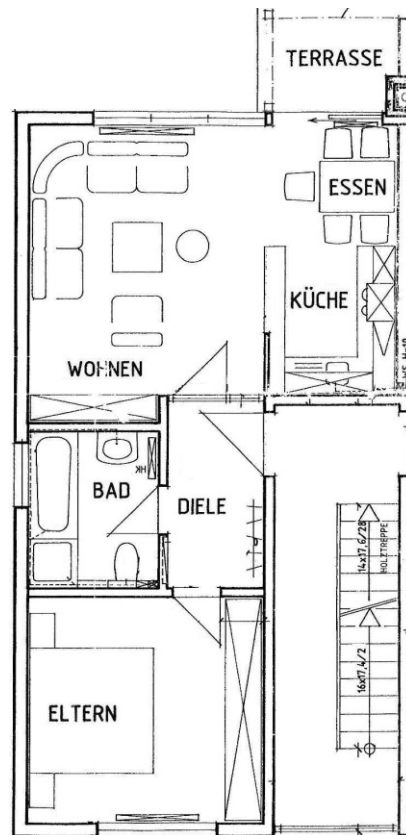
Wohnzimmer mit Terrasse



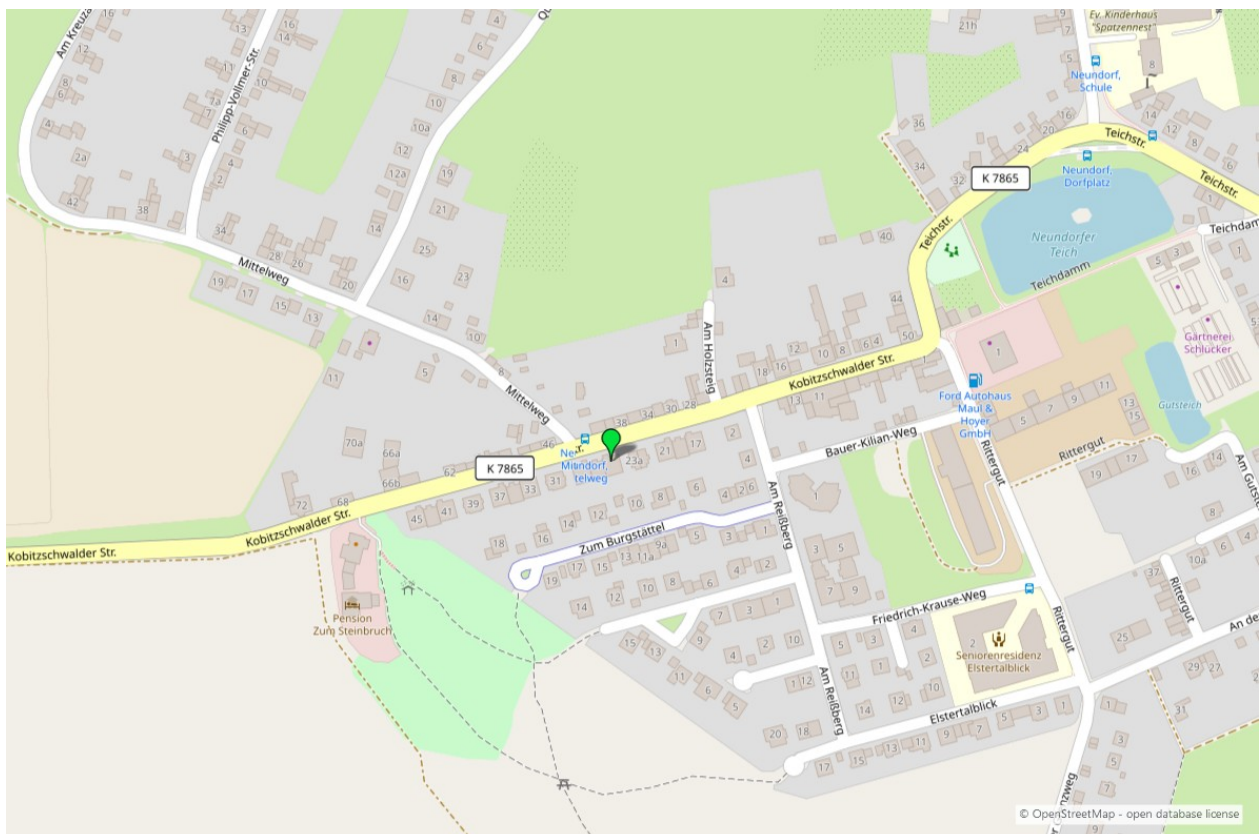
Wohnzimmer



Hausansicht



Grundriss



Umgebungskarte für „Kobitzschwalder Straße 25 in 08527 Neundorf“