

## Exposé V628-5 2-Raum-Wohnung im Stadtteil Neundorf

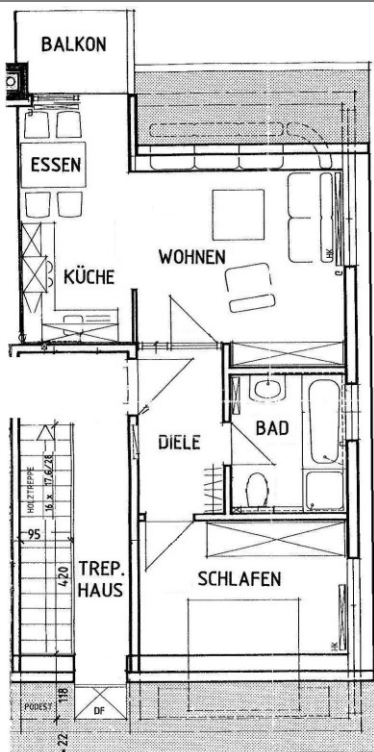
### Wohnungsdaten

Straße Koblitzschwalder Straße 29  
 Plz. Ort 08527 Neundorf  
  
 Etage 2.Obergeschoss / Dachgeschoss  
 Fläche ca. 47,17 m<sup>2</sup>  
 Bezug sofort

### Mietkonditionen

Stellplatzmiete 35,00 €  
 Mietkaution 1.222,92 €  
  
 Kaltmiete 372,64 €  
 Nebenkosten 142,00 €  
**Warmmiete 514,64 €**

### Grundriss



### Objektbild



### QR Code (Link zur Homepage)



### Austritte

- Balkon

### Fußboden

- Laminat

### Badezimmer

- Badewanne • Dusche
- Bad mit Fenster

### Besonderheiten

- Außenjalousien
- keine Hundehaltung
- offene Küche

### Einbauküche

- Nein

### Aufzug

- nein

### Stellplatz

- Außenstellplatz

### Wohnungszustand

- Nach Vereinbarung

### Nebenräume

- Keller

### Gemeinschaftsräume

- Waschkeller



## Wohnungsausstattung

### Austritte:

sonniger Balkon am Wohnzimmer (Süd-West Ausrichtung)

### Aufzug:

kein Aufzug im Objekt vorhanden

### Stellplatz:

Außenstellplatz zur Wohnung gehörend (35,00 Euro Miete je Monat)

### Fußböden:

Laminatboden im gesamten Wohnraum / Fußbodenfliesen im Badezimmer

### Küche:

offene Küche am Wohnzimmer

### Badezimmer:

mit Fenster, Badewanne und Dusche ausgestattet / Stellmöglichkeit für eine Waschmaschine ist im Waschkeller gegeben

### Nebenglass:

Kellerabteil zur Wohnung

### Medien:

zeitgemäße Internetversorgung mit guter Bandbreite möglich / Kabel-TV über PYUR

### Besonderheiten:

Stadtrandlage in Neundorf - teilweise Fenster mit Außenjalousien

## Hinweise

### Tierhaltung:

Hundehaltung nur nach vorheriger Abstimmung mit dem Eigentümer im Einzelfall möglich. Bitte sprechen Sie uns hierzu vor einer Besichtigung an.

### Hausmeister:

Die Treppenhausreinigung sowie der Winterdienst erfolgen durch die Hausgemeinschaft

## Angaben aus Energieausweis

Energieausweis Typ	Verbrauch	Endenergiebedarf	128,30 kWh/(m <sup>2</sup> *a)	Energieträger	Gas
letzte Modernisierung	2020	Energieeffizienzklasse:	D	Heizungsart	Zentralheizung
Gebäudebaujahr	1995	Warmwasser enthalten	Ja	Denkmalschutz	nein



Platz für Ihre Notizen

---

---

---

---

---

---

---

## Objektbilder



Wohnzimmer mit Balkon



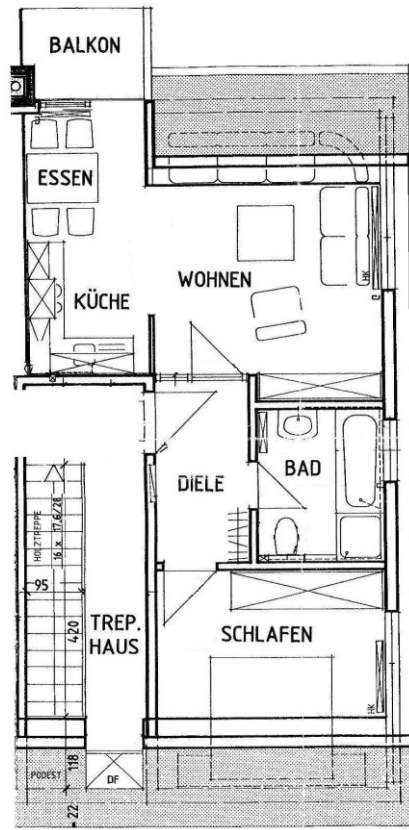
Badezimmer



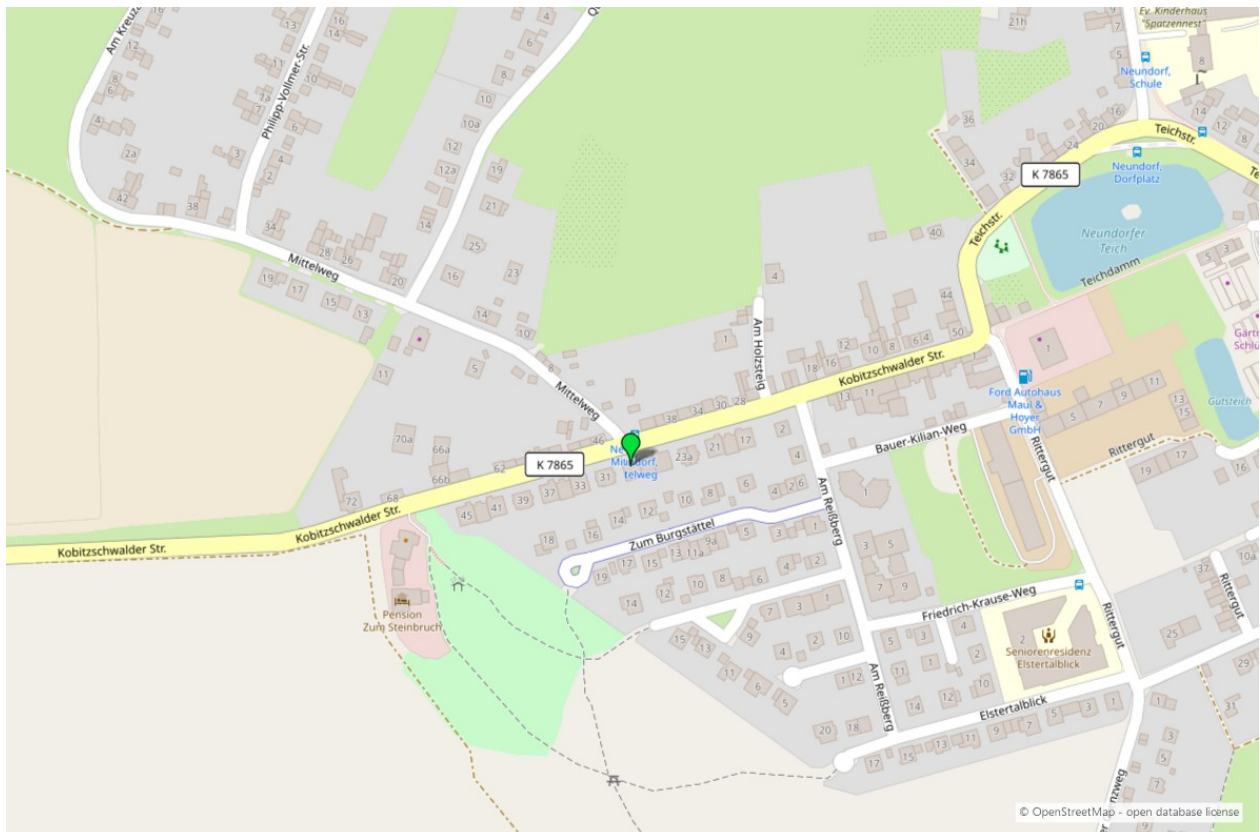
Schlafzimmer



Hausansicht



Grundriss



Umgebungskarte für „Kobitzschwalder Straße 29 in 08527 Neundorf“