

## Exposé V115

1-Raum-Wohnung im Stadtteil Johanniskirchplatz

### Wohnungsdaten

Straße Johanniskirchplatz 4

Plz. Ort 08523 Plauen

Etage Dachgeschoss

Fläche ca. 29,56 m<sup>2</sup>

Bezug sofort

### Mietkonditionen

Stellplatzmiete --,-- €

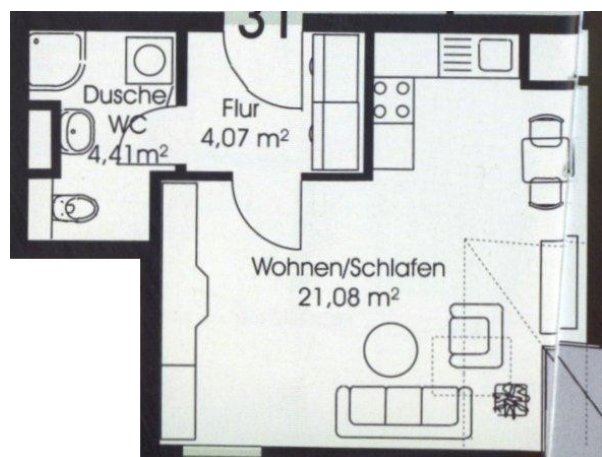
Mietkaution 600,00 €

Kaltmiete 200,00 €

Nebenkosten 90,00 €

**Warmmiete 290,00 €**

### Grundriss



### Objektbild



QR Code (Link zur Homepage)

#### Austritte

- kein Austritt

#### Fußboden

- Laminat

#### Badezimmer

- Dusche
- Bad ohne Fenster

#### Besonderheiten

- keine weiteren vorhanden

#### Einbauküche

- vorhanden

#### Aufzug

- nein

#### Stellplatz

- öffentliche Verkehrsfläche

#### Wohnungszustand

- Nach Vereinbarung

#### Nebenräume

- Keller

#### Gemeinschaftsräume

- keine weiteren vorhanden



## Wohnungsausstattung

### Austritte:

kein Austritt vorhanden

### Aufzug:

kein Aufzug im Objekt vorhanden

### Stellplatz:

öffentliche Verkehrsflächen mit Anwohnerparkausweis (über die aktuellen Kosten des Anwohnerparkausweis, Informieren Sie sich bitte über die Stadt Plauen)

### Fußböden:

Laminatboden im Wohnraum (Farbgebung Buche) / Bodenfliesen in Badezimmer und Küche

### Küche:

offene Küche am Wohnzimmer / Single Einbauküche vorhanden

### Badezimmer:

innenliegendes Badezimmer mit Dusche / Handtuchheizkörper / Waschmaschinenanschluss vorhanden

### Nebengelass:

Kellerabteil zur Wohnung

### Medien:

zeitgemäße Internetversorgung mit guter Bandbreite möglich / Kabel-TV über PYUR

### Besonderheiten:

wohnen im Stadtzentrum von Plauen

## Hinweise

### Tierhaltung:

Hundehaltung nur nach vorheriger Abstimmung mit dem Eigentümer im Einzelfall möglich. Bitte sprechen Sie uns hierzu vor einer Besichtigung an.

### Hausmeister:

Treppenhausreinigung sowie Winterdienst erfolgen durch einen beauftragten Hausmeisterdienst.

## Angaben aus Energieausweis

Energieausweis Typ	Bedarf	Endenergiebedarf	114,30 kWh/(m <sup>2</sup> *a)	Energieträger	Fernwärme
letzte Modernisierung	2010	Energieeffizienzklasse:	D	Heizungsart	Zentralheizung
Gebäudebaujahr	1994	Warmwasser enthalten	Nein	Denkmalschutz	Nein



Platz für Ihre Notizen

---

---

---

---

---

---

## Objektbilder



Wohnzimmer mit offener Küche



Wohnzimmer



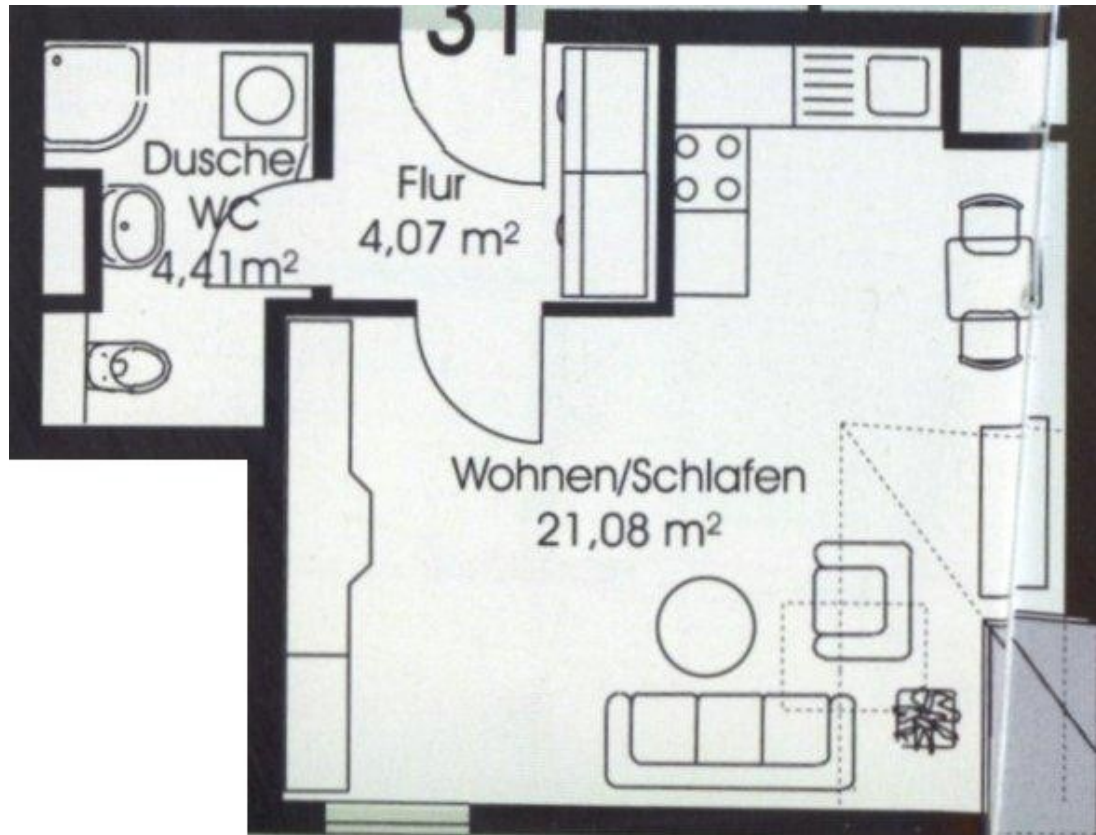
Küche mit Single EBK



Badezimmer mit Dusche



Flur



Grundriss



Umgebungskarte für „Johanniskirchplatz 4 in 08523 Plauen“