



Exposé V1146-1 4-Raum-Wohnung im Stadtteil Stadtmitte

Wohnungsdaten

Straße Burgstraße 37
Plz. Ort 08523 Plauen

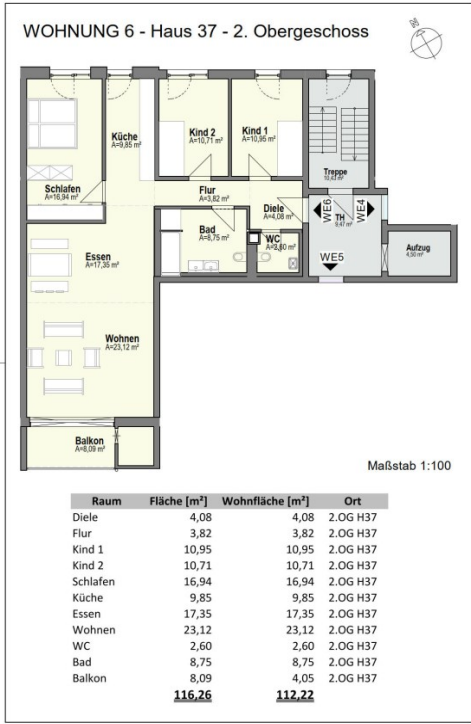
Etage 2.Obergeschoss / Etagenwohnung
Fläche ca. 112,22 m²
Bezug 01.09.2026

Mietkonditionen

Stellplatzmiete 40,00 €
Mietkaution 2.280,00 €

Kaltmiete 1.100,00 €
Nebenkosten 300,00 €
Warmmiete 1.402,75 €

Grundriss



Objektbild



QR Code (Link zur Homepage)



Austritte

- Süd-Balkon

Fußboden

- Vinylboden

Badezimmer

- Badewanne · Dusche
- Gäste WC
- Bad ohne Fenster

Besonderheiten

- Außenjalousien
- barrierefrei
- Weitblick
- keine Hundehaltung
- Fußbodenheizung

Einbauküche

- vom Vermieter

Aufzug

- vorhanden

Stellplatz

- Carport, Außenstellplatz

Wohnungszustand

Nebenräume

- Abstellraum
- Keller

Gemeinschaftsräume

- Fahrradraum



Wohnungsausstattung

Austritte:

Balkon ca. 4,05 m² (SÜD-WEST-Ausrichtung) am Wohnzimmer, elektrische Außenjalousie in Lamellendesign für die Beschattung/Verdunklung vorhanden

Aufzug:

barrierefreier Personenaufzug im Objekt vorhanden

Stellplatz:

öffentliche Verkehrsflächen vor dem Haus / zur Wohnung können bis zu zwei Stellplätze zusätzlich angemietet werden (je nach Verfügbarkeit stehen hierzu Carport und Frestellplätze im Innenhof zur Verfügung)

Fußböden:

moderner Vinyl Designfußboden gesamten Wohnraum inkl. Küche / Fußbodenfliesen im Badezimmer

Küche:

offene Küche am Wohnzimmer / eine Einbauküche kann vom Vormieter für 7000€ VB übernommen werden

Badezimmer:

ohne Fenster und mit Badewanne und Dusche ausgestattet / Handtuchheizkörper (zusätzlich zur Fußbodenheizung) vorhanden / Stellmöglichkeit für eine Waschmaschine ist im Gäste WC gegeben

Nebengelass:

Kellerabteil zur Wohnung / Fahrrad- und Kinderwagenraum im Haus / Abstellraum am Balkon vorhanden

Medien:

zeitgemäße Internetversorgung mit guter Bandbreite möglich / Kabel-TV über PYUR

Besonderheiten:

kfw55 Effizienzhaus / barrierefreier Haus-, Wohnungseingang / eMobilität am Stellplatz möglich / Stadtzenturnah

Hinweise

Tierhaltung:

Eine Hundehaltung ist durch den Eigentümer nicht gestattet.

Hausmeister:

Die wöchentliche Treppenhausreinigung sowie der Winterdienst werden durch einen beauftragten Hausmeisterdienst durchgeführt.

Angaben aus Energieausweis

Energieausweis Typ	Bedarf	Endenergiebedarf	51,70 kWh/(m ² *a)	Energieträger	Pellets
letzte Modernisierung	2023	Energieeffizienzklasse:	B	Heizungsart	Zentralheizung Fußbodenheizung
Gebäudebaujahr	2023	Warmwasser enthalten	Ja	Denkmalschutz	Nein



Platz für Ihre Notizen

Objektbilder



Einbauküche vom Vormieter



Kinderzimmer 2



Kinderzimmer 1



Badezimmer



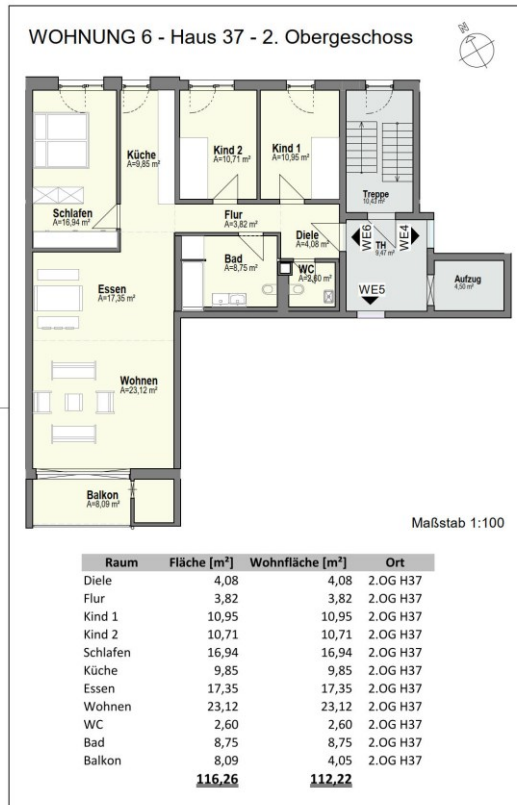
Innenhof Carport



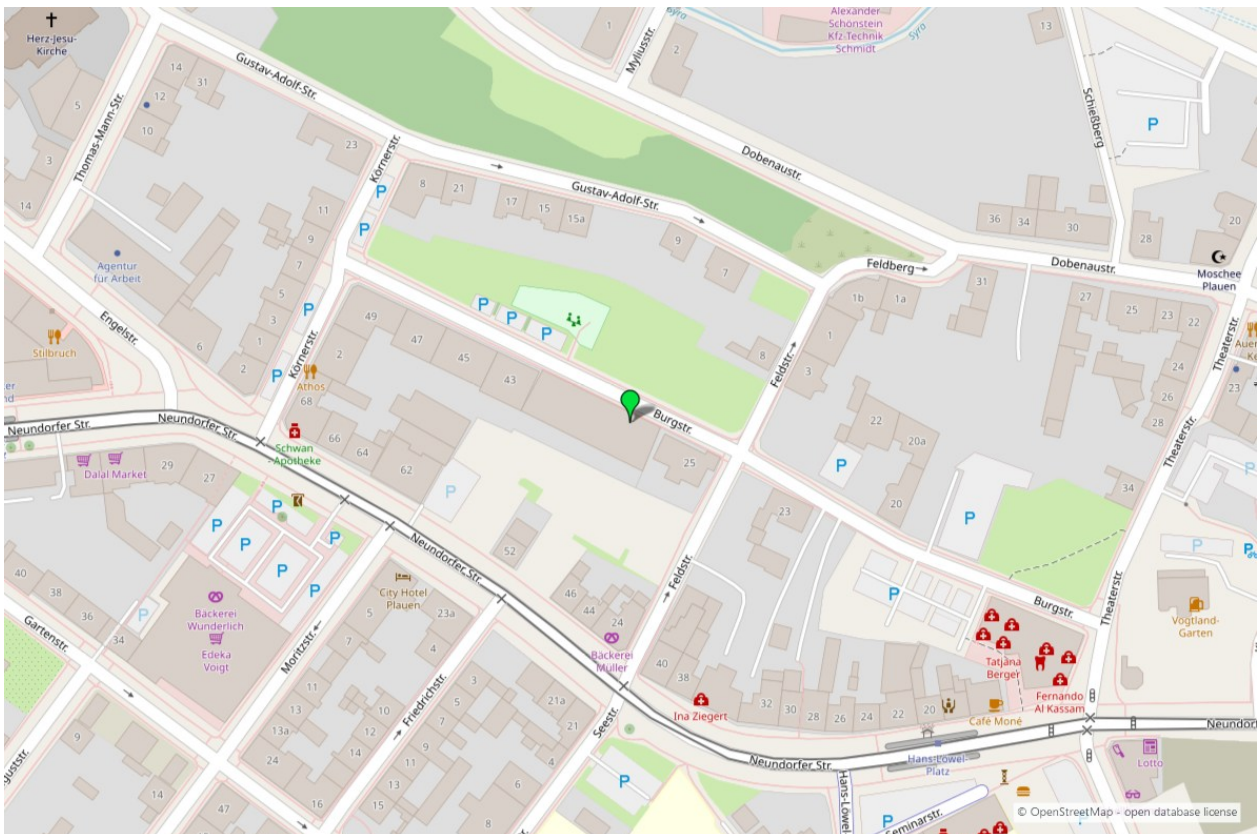
Hausansicht Burgstraße 37-39



Hausansicht Innenhof



Grundriss



Umgebungskarte für „Burgstraße 37 in 08523 Plauen“